

CATÁLOGO COMPACTO

Gestión térmica | Tecnología de señalización | Refrigeración de procesos | Servicio
EDICIÓN 30



El Grupo Pfannenber

Una red mundial para ofrecerle lo mejor

Pfannenber es una de las mayores empresas del mundo en los siguientes sectores: gestión térmica de armarios eléctricos, refrigeración de procesos y tecnología de señalización. Nuestra eficaz red de ventas y servicio internacional nos permite atenderle de forma rápida e individualizada en cualquier parte del mundo.

Para ser líderes del mercado, siempre hay que ir un paso más allá. Pfannenber lleva haciéndolo desde hace más de 60 años, cuando Otto Pfannenber inventó el ventilador con filtro y con ello sentó las bases de la gestión térmica de los armarios eléctricos.

En la actualidad, Pfannenber ofrece componentes, sistemas integrados y soluciones de aplicaciones a medida para diferentes tareas relacionadas con la fabricación y el procesamiento, en más de 42 países de todo el mundo.

Además, también ofrecemos productos para los sectores de la ingeniería mecánica, la industria automovilística, la ingeniería médica, la generación de energía convencional y renovable y las infraestructuras.

Muy pocas empresas podrán asesorarle de forma tan completa y suministrarle todo lo necesario de la mano de un solo proveedor como lo hace Pfannenber. Nuestros productos se utilizan en una amplia variedad de aplicaciones, desde la gestión térmica de armarios eléctricos, la refrigeración de procesos, la tecnología de señalización hasta la iluminación de obstáculos o la iluminación de monumentos y obras de arte en todo el mundo, por ejemplo la Torre Eiffel de París. Por muy diferentes que sean nuestras soluciones, todas tienen algo en común: son eficientes desde el punto de vista energético, duraderas, innovadoras y, en lo que respecta al montaje y el mantenimiento, absolutamente orientadas a la facilidad de uso y servicio.

Independientemente de cuáles sean sus necesidades, siempre estamos abiertos a peticiones de todo tipo. Estaremos encantados de asesorarle para ofrecerle una solución que combine de forma óptima seguridad y rentabilidad económica.





GESTIÓN TÉRMICA

Cómo saber cuáles son los productos de aire acondicionado adecuados	5
El concepto de gestión térmica de Pfannenberg	6
Todo lo que necesita saber sobre el controlador de un vistazo	7
Ventiladores con filtro 4.0 y filtros de aire de salida.....	8
Climatizadores.....	16
Intercambiadores de calor aire/agua.....	24
Intercambiadores de calor aire/aire	27
Calefactores radiantes	30
Minicalentadores radiantes Termoventiladores	31
Termostatos Higrostats	33



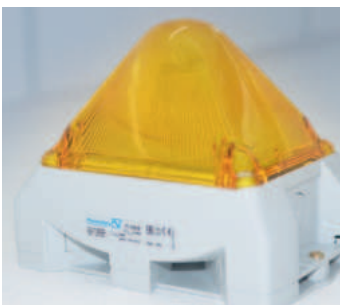
REFRIGERACIÓN DE PROCESOS

Refrigeradores activos de agua/glicol (chillers)	27
--	----



SERVICIO

Elija entre nuestros servicios adicionales modulares.....	34
---	----



TECNOLOGÍA DE SEÑALIZACIÓN

Gemelo digital y ampliación de garantía	35
Cobertura 3D de Pfannenberg	36
Luces de flash	37
Semáforos.....	39
Luces led	40
Luces con funcionamiento supervisado	41
Luces de señalización de obstáculos.....	42
Dispositivos de señalización relacionados con la seguridad	43
Sirenas	44
Combinaciones de luces y sirenas	46
Dispositivos Ex-ATEX.....	49
Columnas de señalización	54

Novedad: búsqueda rápida en internet

Encuentre rápidamente información adicional sobre los productos de su interés introduciendo el código web correspondiente en la ventana de búsqueda de www.pfannenber.com/es.

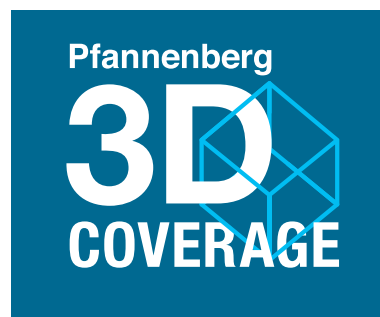
Encontrará los códigos web bajo las imágenes de los productos, a la izquierda de cada página. Utilice nuestro nuevo servicio para obtener de forma rápida y sencilla información más detallada sobre los productos y otros temas descritos aquí en el catálogo.



Cómo funciona

1. Escriba «#» más la combinación numérica corta de 4 dígitos.
2. Entre en www.pfannenber.com/es.
3. Escriba «#» seguido del código de 4 dígitos en la ventana de búsqueda de la parte superior derecha y pulse "Intro".

PSS: *software* de dimensionamiento de Pfannenber



El *software*

El *software* de dimensionamiento de Pfannenber es una herramienta gratuita y sencilla que hemos desarrollado para ayudarle a determinar sus necesidades de refrigeración. Puede obtener fácilmente una recomendación de los componentes de dispositivo más adecuados para su proyecto.

NOVEDAD: Ahora, para cada dispositivo visual y acústico de Pfannenber se dispone de información sobre la zona de señalización cubierta garantizada, lo que asegura una planificación sistemática, fiable y calculada automáticamente en función de las distintas condiciones ambientales.

Visite nuestro sitio web y pruebe ahora el *software* PSS



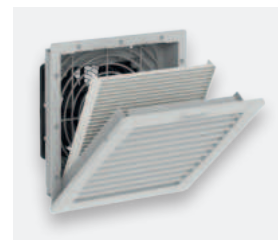
GESTIÓN TÉRMICA:

Cómo saber cuáles son los productos de aire acondicionado adecuados



Refrigeración con ventiladores con filtro

Un ventilador con filtro suministra aire del entorno fresco y filtrado al interior del armario eléctrico. Al mismo tiempo, aumenta ligeramente la presión, lo que impide que el polvo penetre en el armario. Instalar un ventilador con filtro en el tercio inferior del armario eléctrico y colocar el filtro de aire de salida lo más alto posible también favorece los procesos naturales de convección del aire y evita la acumulación de bolsas de calor.



Refrigeración con intercambiadores de calor aire/aire

Se utiliza un intercambiador de calor aire/aire cuando el aire del entorno está muy contaminado (polvo, fluidos). Los circuitos de aire externo e interno están aislados entre sí para formar un sello hermético entre el interior del armario eléctrico y las influencias ambientales.



Refrigeración con climatizadores

Un climatizador activo aspira aire del interior del armario eléctrico y reduce su temperatura hasta un nivel adecuado, con el fin de mantener la temperatura del armario eléctrico en el valor definido. Una temperatura muy baja dentro del armario no es necesariamente la mejor opción. Nuestras unidades están preajustadas a 35 °C, con lo que se consigue un buen equilibrio entre vida útil y acumulación de condensados. Es esencial disponer de buenas características de entrada y salida de aire en el circuito de aire exterior del climatizador para garantizar una dispersión adecuada de la energía térmica en el entorno.



Refrigeración con intercambiadores de calor aire/agua

Un intercambiador de calor aire/agua funciona sin mantenimiento e independientemente de la calidad del aire del entorno. Se puede utilizar en entornos con temperaturas ambiente extremadamente altas (>55 °C) y en zonas con aire aceitoso, polvoriento, húmedo y agresivo (sistema de protección IP, hasta IP65). Como utiliza agua para disipar las pérdidas térmicas, también es adecuado para su uso en zonas de fabricación con aire acondicionado en las que no se permite el uso de calefacción adicional.



EL CONCEPTO DE GESTIÓN TÉRMICA DE PFANNENBERG:

- 1 Escotadura del armario
- 3 Tecnologías de refrigeración
- 9 Versiones de dispositivos

Instalación sencilla



El sistema «Plug&Play» permite que una sola persona lo instale en cuestión de minutos.

Mantenimiento sencillo



Los pocos tornillos y el acceso fácil a los componentes hacen que los dispositivos sean especialmente fáciles de mantener.

El exclusivo concepto de gestión térmica de Pfannenberg

Nuestra oferta:

- Gama completa de unidades de gestión térmica:
 - intercambiadores de calor aire/aire
 - climatizadores activos
 - intercambiadores de calor aire/agua

Las tecnologías de refrigeración se ajustan a los escotaduras y están diseñadas para montarse en armarios de todos los fabricantes de armarios eléctricos.
- Tecnología de refrigeración eficiente.
- *Software* de dimensionamiento de Pfannenberg: encuentre la solución más adecuada para cada aplicación.
- Comunicación con Plant V2 para climatizadores: herramienta de servicio de *software* para todos los climatizadores activos de la serie 6000.

Ventajas:

- Los fabricantes de máquinas, ingenieros de planta, usuarios finales y distribuidores se benefician de una mayor flexibilidad y ahorro de costes:
- Las tecnologías de refrigeración son totalmente intercambiables para adaptarse a la demanda de refrigeración del cliente.
 - Gracias a un tamaño de escotadura estándar, solo se necesitan unas pocas variantes de armario.
 - Gasto logístico mínimo.
 - Flexibilidad en cuanto a la tecnología de refrigeración adecuada, incluso después de la fase de planificación.
 - Actualización sencilla de la tecnología de refrigeración cuando cambian las condiciones de temperatura.
 - La instalación fácil y rápida reduce los costes de servicio y mantenimiento.



Escotadura	Climatizador 800–4000 W	Intercambiador de calor aire/agua 500–5000 W	Intercambiador de calor aire/aire 20–100 W/K
Tamaño 1	DTx 6801 DTx 6501 DTx 6401 DTx 6301 DTx 6201	PWx 6502 PWx 6302	PAS 6203
Tamaño 2	DTx 6301C DTx 6201C	PWx 6302C PWx 6152	PAS 6133
Tamaño 3	DTx 9041	PWx 6105 PWx 6052	PAS 6043

Todo lo que necesita saber sobre el controlador de un vistazo



	Controlador estándar SC	Multicontrolador MC	Controlador prémium PC
Led de estado	•	•	•
Contacto de avería principal	•	•	•
Contacto de puerta	•	•	•
Autocomprobación integrada	•	•	•
Interfaz de mantenimiento	•	•	•
Comunicación Plant V2	•	•	•
Control anticongelación	• ¹⁾	• ¹⁾	•
Modo de ahorro de energía	—	•	•
Visualización de la temperatura	—	•	•
Botones de ajuste	—	•	•
Multi Master	—	•	•
Interfaz Modbus	—	—	•
Tecnología BLDC	—	—	•
Compatible con la nube	—	—	•

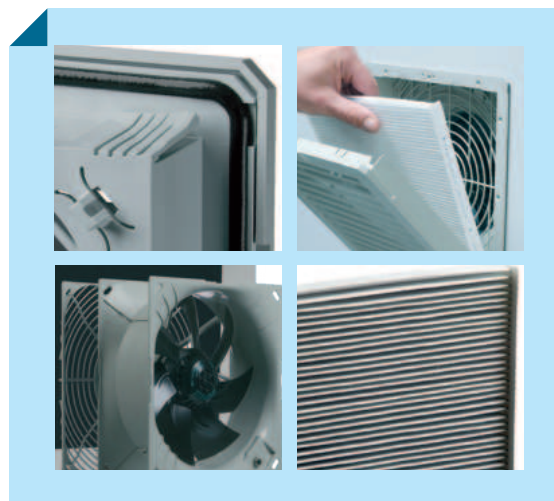
1) La función anticongelación se incluye de serie para los climatizadores DTT montados en la parte superior.

Climatizadores compatibles

	500 W	1000 W	1500 W	2000 W	2500 W	3000 W	4000 W
SC MC	—	DTI/DTS 6201	DTI/DTS 6301	DTI/DTS 6401	DTI/DTS 6501	—	DTI/DTS 6801
SC MC	—	DTI/DTS 6201C	DTI/DTS 6301C	—	—	—	—
SC MC	DTT 6101	DTT 6201	DTT 6301	DTT 6401	—	DTT 6601	DTT 6801
PC	DTI/DTS 6X1E				DTI/DTS 6X2E		

VENTILADORES CON FILTRO 4.0

- El sistema patentado de fijación en las cuatro esquinas permite una instalación sin herramientas en cuestión de segundos y garantiza una sujeción segura.
- El sistema de enganche de la cubierta permite sustituir una almohadilla filtrante en cuestión de segundos.
- Unos álabes y aletas del rotor optimizados para el flujo de aire garantizan el máximo caudal de aire con el mínimo consumo de energía.
- Los ventiladores con filtro 4.0 deben estar equipados con un termostato adicional que garantice que el ventilador solo se enciende cuando se requiera refrigeración, con el consiguiente ahorro de energía.
- Con las almohadillas filtrantes acanaladas, los ventiladores con filtro 4.0 proporcionan un grado de protección hasta IP55. Los intervalos de sustitución son hasta un 300 % más largos que con los medios filtrantes convencionales.
- El grosor mínimo de la cubierta garantiza un diseño discreto.



92 x 92 mm



CÓDIGO WEB #8001

PRODUCTO	PF 11.000 IP54	
Tensión nominal ±10 %	230 V CA 50 60 Hz	24 V CC
Flujo de aire sin obstáculos	19 24 m³/h	19 m³/h
Caudal de aire combinado (PF + PFA)	12 14 m³/h	12 m³/h
Consumo de energía	12 11 W	2,4 W
Grado de protección (UL50) - tipo de filtro	NEMA tipo 12, filtro de vellón	
Tipo de conexión	cable, 2 conductores, longitud 310 mm	
Vida útil L ₁₀ (+40 °C)	52 500 h	70 000 h

Color	RAL 7035 ● RAL 9011 ●	
Dimensiones (An x Al x Pr) en mm	109 x 109 x 66	109 x 109 x 53
Escotadura (An x Al) en mm	92 x 92	
Autorizaciones	cULus cURus CSA EAC CE UKCA	
N.º DE ARTÍCULO ●	11611101055	11611801055
N.º DE ARTÍCULO ●	11611101050	11611801050
N.º DE ARTÍCULO Pieza de recambio almohadillas filtrantes (5 unidades)	18611600029	
N.º DE ARTÍCULO ventilador de repuesto	18611000032	18611000039

Encontrará más variantes en www.pfannenber.com/es

125 x 125 mm



CÓDIGO WEB #8002

PRODUCTO	PF 22.000 IP54	
Tensión nominal ±10 %	230 V CA 50 60 Hz	24 V CC
Flujo de aire sin obstáculos	61 70 m³/h	61 m³/h
Caudal de aire combinado (PF + PFA)	44 50 m³/h	44 m³/h
Consumo de energía	19 18 W	5 W
Grado de protección (UL50) - tipo de filtro	NEMA tipo 12, filtro de vellón	
Tipo de conexión	regleta de terminales	cable, 2 conductores, longitud 310 mm
Vida útil L ₁₀ (+40 °C)	37 500 h	62 500 h

Color	RAL 7035 ● RAL 9011 ●	
Dimensiones (An x Al x Pr) en mm	145 x 145 x 75	145 x 145 x 69
Escotadura (An x Al) en mm	125 x 125	
Autorizaciones	cULus cURus CSA EAC CE UKCA	
N.º DE ARTÍCULO ●	11622101055	11622801055
N.º DE ARTÍCULO ●	11622101050	11622801050
N.º DE ARTÍCULO Pieza de recambio almohadillas filtrantes (5 unidades)	18611600030	
N.º DE ARTÍCULO ventilador de repuesto	18611000016	18611000026

Encontrará más variantes en www.pfannenber.com/es

125 x 125 mm



CÓDIGO WEB #8002

PRODUCTO	PF 22.000 IP55	
Tensión nominal ±10 %	230 V CA 50 60 Hz	24 V CC
Flujo de aire sin obstáculos	56 64 m³/h	
Caudal de aire combinado (PF + PFA)	40 46 m³/h	
Consumo de energía	19 18 W	5 W
Grado de protección (UL50) - tipo de filtro	NEMA tipo 12, filtro acanalado	
Tipo de conexión	regleta de terminales	cable, 2 conductores, longitud 310 mm
Vida útil L ₁₀ (+40 °C)	37 500 h	62 500 h

Color	RAL 7035 ● RAL 9011 ●	
Dimensiones (An x Al x Pr) en mm	145 x 145 x 75	145 x 145 x 69
Escotadura (An x Al) en mm	125 x 125	
Autorizaciones	cULus cURus CSA EAC CE UKCA	
N.º DE ARTÍCULO ●	11622103055	11622803055
N.º DE ARTÍCULO Pieza de recambio almohadillas filtrantes (5 unidades)	18611600034	
N.º DE ARTÍCULO ventilador de repuesto	18611000016	18611000026

Encontrará más variantes en www.pfannenber.com/es

VENTILADORES CON FILTRO 4.0

177 x 177 mm



CÓDIGO WEB #8003

PRODUCTO	PF 32.000 IP54	
Tensión nominal ±10 %	230 V CA 50 60 Hz	24 V CC
Flujo de aire sin obstáculos	98 108 m³/h	98 m³/h
Caudal de aire combinado (PF + PFA)	73 80 m³/h	73 m³/h
Consumo de energía	19 18 W	5 W
Grado de protección (UL50) - tipo de filtro	NEMA tipo 12, filtro de vellón	
Tipo de conexión	regleta de terminales	cable, 2 conductores, longitud 310 mm
Vida útil L ₁₀ (+40 °C)	37 500 h	62 500 h

Color	RAL 7035 ● RAL 9011 ●	
Dimensiones (An x Al x Pr) en mm	202 x 202 x 93	202 x 202 x 87
Escotadura (An x Al) en mm	177 x 177	
Autorizaciones	cULus cURus CSA EAC CE UKCA	
N.º DE ARTÍCULO ●	11632101055	11632801055
N.º DE ARTÍCULO ●	11632101050	11632801050
N.º DE ARTÍCULO Pieza de recambio almohadillas filtrantes (5 unidades)	18611600031	
N.º DE ARTÍCULO ventilador de repuesto	18611000016	18611000026

Encontrará más variantes en www.pfannenber.com/es

177 x 177 mm



CÓDIGO WEB #8003

PRODUCTO	PF 32.000 IP55	
Tensión nominal ±10 %	230 V CA 50 60 Hz	24 V CC
Flujo de aire sin obstáculos	100 110 m³/h	100 m³/h
Caudal de aire combinado (PF + PFA)	55 64 m³/h	55 m³/h
Consumo de energía	19 18 W	5 W
Grado de protección (UL50) - tipo de filtro	NEMA tipo 12, filtro acanalado	
Tipo de conexión	regleta de terminales	cable, 2 conductores, longitud 310 mm
Vida útil L ₁₀ (+40 °C)	37 500 h	62 500 h

Color	RAL 7035 ● RAL 9011 ●	
Dimensiones (An x Al x Pr) en mm	202 x 202 x 93	202 x 202 x 87
Escotadura (An x Al) en mm	177 x 177	
Autorizaciones	cULus cURus CSA EAC CE UKCA	
N.º DE ARTÍCULO ●	11632103055	11632803055
N.º DE ARTÍCULO Pieza de recambio almohadillas filtrantes (5 unidades)	18611600031	
N.º DE ARTÍCULO ventilador de repuesto	18611000016	18611000026

Encontrará más variantes en www.pfannenber.com/es

223 x 223 mm



CÓDIGO WEB #8004

PRODUCTO	PF 42.500 IP54	
Tensión nominal ±10 %	230 V CA 50 60 Hz	24 V CC
Flujo de aire sin obstáculos	125 138 m³/h	125 m³/h
Caudal de aire combinado (PF + PFA)	93 102 m³/h	93 m³/h
Consumo de energía	28 29 W	4,7 W
Grado de protección (UL50) - tipo de filtro	NEMA tipo 12, filtro de vellón	
Tipo de conexión	terminal de resorte	
Vida útil L ₁₀ (+40 °C)	50 000 h	70 000 h

Color	RAL 7035 ● RAL 9011 ●	
Dimensiones (An x Al x Pr)	252 x 252 x 103 mm	
Escotadura (An x Al)	223 x 223 mm	
Autorizaciones	cULus cURus CSA EAC CE UKCA	
N.º ARTÍCULO ●	11642101055	11642801055
N.º DE ARTÍCULO Pieza de recambio almohadillas filtrantes (5 unidades)	18611600032	
N.º DE ARTÍCULO ventilador de repuesto	18611000033	18611000040

Encontrará más variantes en www.pfannenber.com/es

223 x 223 mm



CÓDIGO WEB #8004

PRODUCTO	PF 42.500 IP55	
Tensión nominal ±10 %	230 V CA 50 60 Hz	24 V CC
Flujo de aire sin obstáculos	145 160 m³/h	145 m³/h
Caudal de aire combinado (PF + PFA)	109 113 m³/h	109 m³/h
Consumo de energía	28 29 W	4,7 W
Grado de protección (UL50) - tipo de filtro	NEMA tipo 12, filtro acanalado	
Tipo de conexión	terminal de resorte	
Vida útil L ₁₀ (+40 °C)	50 000 h	70 000 h

Color	RAL 7035 ● RAL 9011 ●	
Dimensiones (An x Al x Pr)	252 x 252 x 103 mm	
Escotadura (An x Al)	223 x 223 mm	
Autorizaciones	cULus cURus CSA EAC CE UKCA	
N.º DE ARTÍCULO ●	11642103055	11642803055
N.º DE ARTÍCULO Pieza de recambio almohadillas filtrantes (5 unidades)	18611600032	
N.º DE ARTÍCULO ventilador de repuesto	18611000033	18611000040

Encontrará más variantes en www.pfannenber.com/es

VENTILADORES CON FILTRO 4.0

223 x 223 mm



CÓDIGO WEB #8005

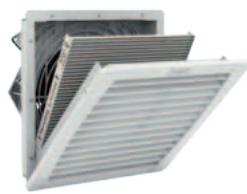
PRODUCTO	PF 43.000 IP54	
	Tensión nominal ±10 %	230 V CA 50 60 Hz
Flujo de aire sin obstáculos	223 247 m³/h	223 m³/h
Caudal de aire combinado (PF + PFA)	201 223 m³/h	201 m³/h
Consumo de energía	45 39 W	12 W
Grado de protección (UL50) - tipo de filtro	NEMA tipo 12, filtro de vellón	
Tipo de conexión	terminal de resorte	
Vida útil L ₁₀ (+40 °C)	40 000 h	80 000 h
Color	RAL 7035 ● RAL 9011 ●	

Dimensiones (An x Al x Pr) en mm	252 x 252 x 119	252 x 252 x 103
Escotadura (An x Al) en mm	223 x 223	
Autorizaciones	cULus cURus CSA EAC CE UKCA	

N.º DE ARTÍCULO ●	11643101055	11643801055
N.º DE ARTÍCULO ●	11643101050	11643801050
N.º DE ARTÍCULO Pieza de recambio almohadillas filtrantes (5 unidades)	18611600032	
N.º DE ARTÍCULO ventilador de repuesto	18611000019	18611000056

Encontrará más variantes en www.pfannenber.com/es

223 x 223 mm



CÓDIGO WEB #8005

PRODUCTO	PF 43.000 IP55	
	Tensión nominal ±10 %	230 V CA 50 60 Hz
Flujo de aire sin obstáculos	233 265 m³/h	233 m³/h
Caudal de aire combinado (PF + PFA)	180 207 m³/h	180 m³/h
Consumo de energía	45 39 W	12 W
Grado de protección (UL50) - tipo de filtro	NEMA tipo 12, filtro acanalado	
Tipo de conexión	terminal de resorte	
Vida útil L ₁₀ (+40 °C)	40 000 h	80 000 h

Color	RAL 7035 ● RAL 9011 ●	
Dimensiones (An x Al x Pr) en mm	252 x 252 x 119	252 x 252 x 103
Escotadura (An x Al) en mm	223 x 223	
Autorizaciones	cULus cURus CSA EAC CE UKCA	

N.º DE ARTÍCULO ●	11643103055	11643803055
N.º DE ARTÍCULO Pieza de recambio almohadillas filtrantes (5 unidades)	18611600036	
N.º DE ARTÍCULO ventilador de repuesto	18611000019	18611000056

Encontrará más variantes en www.pfannenber.com/es

292 x 292 mm



CÓDIGO WEB #8006

PRODUCTO	PF 65.000 IP54	
	Tensión nominal ±10 %	230 V CA 50 60 Hz
Flujo de aire sin obstáculos	480 480 m³/h	505 505 m³/h
Caudal de aire combinado (PF + PFA)	370 370 m³/h	380 380 m³/h
Consumo de energía	80 100 W	
Grado de protección (UL50) - tipo de filtro	NEMA tipo 12; filtro de vellón	NEMA tipo 12; filtro acanalado
Tipo de conexión	terminal de resorte	
Vida útil L ₁₀ (+40 °C)	40 000 h	
Color	RAL 7035 ● RAL 9011 ●	

Dimensiones (An x Al x Pr)	320 x 320 x 157 mm	
Escotadura (An x Al)	292 x 292 mm	
Autorizaciones	cULus cURus CSA EAC CE UKCA	

N.º DE ARTÍCULO ●	11665102055	11665103055
N.º DE ARTÍCULO ●	11665102050	
N.º DE ARTÍCULO Pieza de recambio almohadillas filtrantes (5 unidades)	18611600033	18611600037
N.º DE ARTÍCULO ventilador de repuesto	18611000044	

Encontrará más variantes en www.pfannenber.com/es

292 x 292 mm



CÓDIGO WEB #8007

PRODUCTO	PF 66.000 IP54	
	Tensión nominal ±10 %	230 V CA 50 60 Hz
Flujo de aire sin obstáculos	640 653 m³/h	
Caudal de aire combinado (PF + PFA)	445 445 m³/h	
Consumo de energía	120 160 W	120 155 W
Grado de protección (UL50) - tipo de filtro	NEMA tipo 12, filtro de vellón	
Tipo de conexión	terminal de resorte	
Vida útil L ₁₀ (+40 °C)	40 000 h	

Color	RAL 7035 ● RAL 9011 ●	
Dimensiones (An x Al x Pr)	320 x 320 x 157 mm	
Escotadura (An x Al)	292 x 292 mm	
Autorizaciones	cULus cURus EAC CE UKCA	

N.º DE ARTÍCULO ●	11666102055	11666022055
N.º DE ARTÍCULO ●		11666022050
N.º DE ARTÍCULO Pieza de recambio almohadillas filtrantes (5 unidades)	18611600033	
N.º DE ARTÍCULO ventilador de repuesto	18611000045	18611000050

Encontrará más variantes en www.pfannenber.com/es

VENTILADORES CON FILTRO 4.0

292 x 292 mm



CÓDIGO WEB #8007

PRODUCTO	PF 66.000 IP55	
Tensión nominal ±10 %	230 V CA 50 60 Hz	400/460 V CA 3 ~ 50 60 Hz
Flujo de aire sin obstáculos	770 785 m³/h	
Caudal de aire combinado (PF + PFA)	490 501 m³/h	
Consumo de energía	120 160 W	120 155 W
Grado de protección (UL50) - tipo de filtro	NEMA tipo 12, filtro acanalado	
Tipo de conexión	terminal de resorte	
Vida útil L ₁₀ (+40 °C)	40 000 h	

Color	RAL 7035 ● RAL 9011 ●	
Dimensiones (An x Al x Pr)	320 x 320 x 157 mm	
Escotadura (An x Al)	292 x 292 mm	
Autorizaciones	cULus cURus EAC CE UKCA	

N.º DE ARTÍCULO ●	11666103055	11666023055
N.º DE ARTÍCULO Pieza de recambio almohadillas filtrantes (5 unidades)	18611600037	
N.º DE ARTÍCULO ventilador de repuesto	18611000045	18611000050

Encontrará más variantes en www.pfannenberg.com/es

292 x 292 mm



CÓDIGO WEB #8008

PRODUCTO	PF 67.000 IP54	
Tensión nominal ±10 %	230 V CA 50 60 Hz	400/460 V CA 3 ~ 50 60 Hz
Flujo de aire sin obstáculos	845 875 m³/h	
Caudal de aire combinado (PF + PFA)	560 625 m³/h	
Consumo de energía	140 197 W	140 170 W
Grado de protección (UL50) - tipo de filtro	NEMA tipo 12, filtro de vellón	
Tipo de conexión	terminal de resorte	
Vida útil L ₁₀ (+40 °C)	40 000 h	

Color	RAL 7035 ● RAL 9011 ●	
Dimensiones (An x Al x Pr)	320 x 320 x 157 mm	
Escotadura (An x Al)	292 x 292 mm	
Autorizaciones	cULus cURus EAC CE UKCA	

N.º DE ARTÍCULO ●	11667102055	11667022055
N.º DE ARTÍCULO ●		11667022050
N.º DE ARTÍCULO Pieza de recambio almohadillas filtrantes (5 unidades)	18611600033	
N.º DE ARTÍCULO ventilador de repuesto	18611000046	18611000051

Encontrará más variantes en www.pfannenberg.com/es

292 x 292 mm



CÓDIGO WEB #8008

PRODUCTO	PF 67.000 IP55	
Tensión nominal ±10 %	230 V CA 50 60 Hz	400/460 V CA 3 ~ 50 60 Hz
Flujo de aire sin obstáculos	925 950 m³/h	
Caudal de aire combinado (PF + PFA)	570 625 m³/h	
Consumo de energía	140 197 W	140 170 W
Grado de protección (UL50) - tipo de filtro	NEMA tipo 12, filtro acanalado	
Tipo de conexión	terminal de resorte	
Vida útil L ₁₀ (+40 °C)	40 000 h	

Color	RAL 7035 ● RAL 9011 ●	
Dimensiones (An x Al x Pr)	320 x 320 x 157 mm	
Escotadura (An x Al)	292 x 292 mm	
Autorizaciones	cULus cURus EAC CE UKCA	

N.º DE ARTÍCULO ●	11667103055	11667023055
N.º DE ARTÍCULO Pieza de recambio almohadillas filtrantes (5 unidades)	18611600037	
N.º DE ARTÍCULO ventilador de repuesto	18611000046	18611000051

Encontrará más variantes en www.pfannenberg.com/es

VENTILADOR CON FILTRO SLIM LINE 4.0 con baja profundidad de instalación

292 x 292 mm



CÓDIGO WEB #8009

PRODUCTO	PF 65 000 SL IP55	
Tensión nominal ±10 %	230 V CA 50 60 Hz	
Flujo de aire sin obstáculos	500 550 m³/h	
Caudal de aire combinado (PF + PFA)	345 423 m³/h	
Consumo de energía	64 80 W	
Grado de protección (UL50) - tipo de filtro	NEMA tipo 12, filtro acanalado	
Tipo de conexión	terminal de tornillo	
Vida útil L ₁₀ (+40 °C)	40 000 h	

Color	RAL 7035 ● RAL 9011 ●	
Dimensiones (An x Al x Pr)	320 x 320 x 131 mm	
Escotadura (An x Al)	292 x 292 mm	
Autorizaciones	cULus cURus CSA EAC CE UKCA	

N.º DE ARTÍCULO ● ●	11675103055	11675103050
N.º DE ARTÍCULO Pieza de recambio almohadillas filtrantes (5 unidades)	18611600037	
N.º DE ARTÍCULO ventilador de repuesto	18611000001	

Encontrará más variantes en www.pfannenberg.com/es

VENTILADORES CON FILTRO SLIM LINE con baja profundidad de instalación

292 x 292 mm



CÓDIGO WEB #8010

PRODUCTO	PF 67.000 SL	
	IP55	
Tensión nominal ±10 %	230 V CA 50 60 Hz	400/460 V CA 3 ~ 50 60 Hz
Flujo de aire sin obstáculos	705 725 m³/h	
Caudal de aire combinado (PF + PFA)	530 580 m³/h	
Consumo de energía	115 165 W	110 165 W
Grado de protección (UL50) - tipo de filtro	NEMA tipo 12, filtro acanalado	
Tipo de conexión	terminal de tornillo	
Vida útil L ₁₀ (+40 °C)	40 000 h	

Color	RAL 7035 ● RAL 9011 ●	
Dimensiones (An x Al x Pr)	320 x 320 x 134 mm	
Escotadura (An x Al)	292 x 292 mm	
Autorizaciones	cULus cURus EAC CE UKCA	
N.º DE ARTÍCULO ●	11677103055	11677023055
N.º DE ARTÍCULO Pieza de recambio almohadillas filtrantes (5 unidades)	18611600037	
N.º DE ARTÍCULO ventilador de repuesto	18611000000	18611000065

Encontrará más variantes en www.pfannenber.com/es

FILTROS DE AIRE DE SALIDA 4.0

- Cierre a presión desarrollado y patentado por Pfannenber.
- Montaje sin tornillos según la norma VDE 0113 (EN 60204).
- Cambio sencillo de la almohadilla filtrante durante el funcionamiento.
- El grosor mínimo de la cubierta garantiza un diseño discreto.

92 x 92 mm



CÓDIGO WEB #8011

PRODUCTO	PFA 10.000	
	IP54	
Grado de protección (UL50) tipo de filtro	NEMA tipo 12, filtro de vellón	
Color	RAL 7035 ● RAL 9011 ●	
Dimensiones (An x Al x Pr)	109 x 109 x 23 mm	
Escotadura (An x Al)	92 x 92 mm	
Autorizaciones	cULus cURus CSA EAC CE UKCA	

N.º DE ARTÍCULO ●	11710001055	
N.º DE ARTÍCULO ●	11710001050	
N.º DE ARTÍCULO Pieza de recambio almohadillas filtrantes (5 unidades)	18611600029	

Encontrará más variantes en www.pfannenber.com/es

125 x 125 mm



CÓDIGO WEB #8012

PRODUCTO	PFA 20.000	
	IP54	IP55
Grado de protección (UL50) tipo de filtro	NEMA tipo 12; filtro de vellón	NEMA tipo12; filtro acanalado
Color	RAL 7035 ● RAL 9011 ●	
Dimensiones (An x Al x Pr)	145 x 145 x 31 mm	
Escotadura (An x Al)	125 x 125 mm	
Autorizaciones	cULus cURus CSA EAC CE UKCA	

N.º DE ARTÍCULO ●	11720001055	11720003055
N.º DE ARTÍCULO ●	11720001050	11720003050
N.º DE ARTÍCULO Pieza de recambio almohadillas filtrantes (5 unidades)	18611600030	18611600034

Encontrará más variantes en www.pfannenber.com/es

177 x 177 mm



CÓDIGO WEB #8013

PRODUCTO	PFA 30.000	
	IP54	IP55
Grado de protección (UL50) tipo de filtro	NEMA tipo 12; filtro de vellón	NEMA tipo12; filtro acanalado
Color	RAL 7035 ● RAL 9011 ●	
Dimensiones (An x Al x Pr)	202 x 202 x 40 mm	
Escotadura (An x Al)	177 x 177 mm	
Autorizaciones	cULus cURus CSA EAC CE UKCA	

N.º DE ARTÍCULO ●	11730001055	11730003055
N.º DE ARTÍCULO ●	11730001050	11730004050
N.º DE ARTÍCULO Pieza de recambio almohadillas filtrantes (5 unidades)	18611600031	18611600035

Encontrará más variantes en www.pfannenber.com/es

FILTROS DE AIRE DE SALIDA 4.0

223 x 223 mm



CÓDIGO WEB #8014

PRODUCTO	PFA 40.000	
	IP54	IP55
Grado de protección (UL50) tipo de filtro	NEMA tipo 12; filtro de vellón	NEMA tipo12; filtro acanalado
Color	RAL 7035 ● RAL 9011 ●	
Dimensiones (An x Al x Pr)	252 x 252 x 44 mm	
Escotadura (An x Al)	223 x 223 mm	
Autorizaciones	cULus cURus CSA EAC CE UKCA	

N.º DE ARTÍCULO ●	11740001055	11740003055
N.º DE ARTÍCULO ●	11740001050	11740003050
N.º DE ARTÍCULO Pieza de recambio almohadillas filtrantes (5 unidades)	18611600032	18611600036

Encontrará más variantes en www.pfannenberg.com/es

292 x 292 mm



CÓDIGO WEB #8015

PRODUCTO	PFA 60 000	
	IP54	IP55
Grado de protección (UL50) tipo de filtro	NEMA tipo 12; filtro de vellón	NEMA tipo12; filtro acanalado
Color	RAL 7035 ● RAL 9011 ●	
Dimensiones (An x Al x Pr)	320 x 320 x 46 mm	
Escotadura (An x Al)	292 x 292 mm	
Autorizaciones	cULus cURus CSA EAC CE UKCA	

N.º DE ARTÍCULO ●	11760002055	11760003055
N.º DE ARTÍCULO ●	11760002050	11760003050
N.º DE ARTÍCULO Pieza de recambio almohadillas filtrantes (5 unidades)	18611600033	18611600037

Encontrará más variantes en www.pfannenberg.com/es

VENTILADORES CON FILTRO EMC - Compatibilidad electromagnética

93 x 93 mm



CÓDIGO WEB #8121

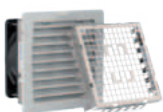
PRODUCTO	PF 11 000 EMC IP54	
	Tensión nominal ±10 %	230 V CA 50 60 Hz
Flujo de aire sin obstáculos	19 24 m³/h	19 m³/h
Caudal de aire combinado (PF + PFA)	12 14 m³/h	12 m³/h
Consumo de energía	12 11 W	2,4 W
Grado de protección (UL50) - tipo de filtro	NEMA tipo 12, filtro de vellón	
Tipo de conexión	cable, 2 conductores, longitud 310 mm	
Vida útil L ₁₀ (+40 °C)	52 500 h	70 000 h
Pantalla CEM	acero inoxidable	

Color	RAL 7035 ●	
Dimensiones (An x Al x Pr)	109 x 109 x 66 mm	109 x 109 x 53 mm
Escotadura (An x Al)	93 x 93 mm	
Autorizaciones	cULus cURus CSA EAC CE UKCA	

N.º DE ARTÍCULO ●	11811101055	11811801055
N.º DE ARTÍCULO Pieza de recambio almohadillas filtrantes (5 unidades)	18611600029	
N.º DE ARTÍCULO ventilador de repuesto	18611000032	18611000039

Encontrará más variantes en www.pfannenberg.com/es

126,5 x 126,5 mm



CÓDIGO WEB #8016

PRODUCTO	PF 22 000 EMC IP54	
	Tensión nominal ±10 %	230 V CA 50 60 Hz
Flujo de aire sin obstáculos	61 70 m³/h	61 m³/h
Caudal de aire combinado (PF + PFA)	44 52 m³/h	44 m³/h
Consumo de energía	19 18 W	5 W
Grado de protección (UL50) - tipo de filtro	NEMA tipo 12, filtro de vellón	
Tipo de conexión	regleta de terminales	cable, 2 conductores, longitud 310 mm
Vida útil L ₁₀ (+40 °C)	37 500 h	62 500 h
Pantalla CEM	acero inoxidable	

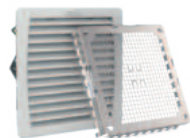
Color	RAL 7035 ●	
Dimensiones (An x Al x Pr)	145 x 145 x 75 mm	145 x 145 x 69 mm
Escotadura (An x Al)	126,5 x 126,5 mm	
Autorizaciones	cULus cURus CSA EAC CE UKCA	

N.º DE ARTÍCULO ●	11822101055	11822801055
N.º DE ARTÍCULO Pieza de recambio almohadillas filtrantes (5 unidades)	18611600030	
N.º DE ARTÍCULO ventilador de repuesto	18611000016	18611000026

Encontrará más variantes en www.pfannenberg.com/es

VENTILADORES CON FILTRO EMC - Compatibilidad electromagnética

178 x 178 mm



CÓDIGO WEB #8122

PRODUCTO	PF 32 000 EMC IP54	
Tensión nominal ±10 %	230 V CA 50 60 Hz	24 V CC
Flujo de aire sin obstáculos	98 108 m³/h	98 m³/h
Caudal de aire combinado (PF + PFA)	73 80 m³/h	73 m³/h
Consumo de energía	19 18 W	5 W
Grado de protección (UL50) - tipo de filtro	NEMA tipo 12, filtro de vellón	
Tipo de conexión	regleta de terminales	cable, 2 conductores, longitud 310 mm
Vida útil L ₁₀ (+40 °C)	37 500 h	62 500 h
Pantalla CEM	acero inoxidable	

Color	RAL 7035 ●	
Dimensiones (An x Al x Pr) en mm	202 x 202 x 93	202 x 202 x 87
Escotadura (An x Al) en mm	178 x 178	
Autorizaciones	cULus cURus CSA EAC CE UKCA	

N.º DE ARTÍCULO ●	11832101055	11832801055
N.º DE ARTÍCULO Pieza de recambio almohadillas filtrantes (5 unidades)	18611600031	
N.º DE ARTÍCULO ventilador de repuesto	18611000016	18611000026

Encontrará más variantes en www.pfannenber.com/es

224 x 224 mm



CÓDIGO WEB #8123

PRODUCTO	PF 42 500 EMC IP54	
Tensión nominal ±10 %	230 V CA 50 60 Hz	24 V CC
Flujo de aire sin obstáculos	125 138 m³/h	125 m³/h
Caudal de aire combinado (PF + PFA)	93 102 m³/h	93 m³/h
Consumo de energía	28 29 W	4,7 W
Grado de protección (UL50) - tipo de filtro	NEMA tipo 12, filtro de vellón	
Tipo de conexión	terminal de resorte	
Vida útil L ₁₀ (+40 °C)	50 000 h	70 000 h
Pantalla CEM	acero inoxidable	

Color	RAL 7035 ●	
Dimensiones (An x Al x Pr) en mm	252 x 252 x 103	252 x 252 x 103
Escotadura (An x Al) en mm	224 x 224	
Autorizaciones	cULus cURus CSA EAC CE UKCA	

N.º DE ARTÍCULO ●	11842101055	11842801055
N.º DE ARTÍCULO Pieza de recambio almohadillas filtrantes (5 unidades)	18611600032	
N.º DE ARTÍCULO ventilador de repuesto	18611000033	18611000040

Encontrará más variantes en www.pfannenber.com/es

224 x 224 mm



CÓDIGO WEB #8017

PRODUCTO	PF 43 000 EMC IP54	
Tensión nominal ±10 %	230 V CA 50 60 Hz	24 V CC
Flujo de aire sin obstáculos	223 247 m³/h	223 m³/h
Caudal de aire combinado (PF + PFA)	201 223 m³/h	201 m³/h
Consumo de energía	45 39 W	12 W
Grado de protección (UL50) - tipo de filtro	NEMA tipo 12, filtro de vellón	
Tipo de conexión	terminal de resorte	
Vida útil L ₁₀ (+40 °C)	40 000 h	80 000 h
Pantalla CEM	acero inoxidable	

Color	RAL 7035 ●	
Dimensiones (An x Al x Pr) en mm	252 x 252 x 119	252 x 252 x 103
Escotadura (An x Al) en mm	224 x 224	
Autorizaciones	cULus cURus CSA EAC CE UKCA	

N.º DE ARTÍCULO ●	11843101055	11843801055
N.º DE ARTÍCULO Pieza de recambio almohadillas filtrantes (5 unidades)	18611600032	
N.º DE ARTÍCULO ventilador de repuesto	18611000019	18611000056

Encontrará más variantes en www.pfannenber.com/es

292 x 292 mm



CÓDIGO WEB #8018

PRODUCTO	PF 67 000 EMC IP54	
Tensión nominal ±10 %	230 V CA 50 60 Hz	400/460 V CA 3 ~ 50 60 Hz
Flujo de aire sin obstáculos	845 875 m³/h	
Caudal de aire combinado (PF + PFA)	560 625 m³/h	
Consumo de energía	140 197 W	140 170 W
Grado de protección (UL50) - tipo de filtro	NEMA tipo 12, filtro de vellón	
Tipo de conexión	terminal de resorte	
Vida útil L ₁₀ (+40 °C)	40 000 h	
Pantalla CEM	acero inoxidable	

Color	RAL 7035 ●	
Dimensiones (An x Al x Pr)	320 x 320 x 157 mm	
Escotadura (An x Al)	292 x 292 mm	
Autorizaciones	cULus cURus CSA EAC CE UKCA	

N.º DE ARTÍCULO ●	11867102055	11867022055
N.º DE ARTÍCULO Pieza de recambio almohadillas filtrantes (5 unidades)	18611600033	
N.º DE ARTÍCULO ventilador de repuesto	18611000046	18611000051

Encontrará más variantes en www.pfannenber.com/es

VENTILADORES CON FILTRO PARA MONTAJE EN TECHO

500 m³/h



CÓDIGO WEB #8019

PRODUCTO	PTF 60.500	
	IP54	IP 33
Tensión nominal ±10 %	230 V CA 50 60 Hz	
Flujo de aire sin obstáculos	350 m³/h	500 m³/h
Caudal de aire combinado (PF + PFA)	242 m³/h	310 m³/h
Consumo de energía	4x 28 29 W	
Tipo de conexión	regleta de terminales	
Vida útil L ₁₀ (+40 °C)	aprox. 50 000 h	
Color	RAL 7035 ●	

Dimensiones (An x Al x Pr)	436 x 106 x 436 mm	
Escotadura (An x Al)	291 x 291 mm	
Autorizaciones	cULus cURus EAC CE UKCA	

N.º DE ARTÍCULO ●	11685101055	11685100055
N.º DE ARTÍCULO Pieza de recambio almohadillas filtrantes (20 unidades)	18611600124	
N.º DE ARTÍCULO ventilador de repuesto	18611000052	

Encontrará más variantes en www.pfannenberg.com/es

800 m³/h



CÓDIGO WEB #8020

PRODUCTO	PTF 60.700	
	IP54	IP 33
Tensión nominal ±10 %	230 V CA 50 60 Hz	
Flujo de aire sin obstáculos	600 m³/h	800 m³/h
Caudal de aire combinado (PF + PFA)	400 m³/h	450 m³/h
Consumo de energía	80 100 W	
Tipo de conexión	regleta de terminales	
Vida útil L ₁₀ (+40 °C)	aprox. 40 000 h	
Color	RAL 7035 ●	

Dimensiones (An x Al x Pr)	470 x 152 x 470 mm	
Escotadura (An x Al)	291 x 291 mm	
Autorizaciones	cULus cURus EAC CE UKCA	

N.º DE ARTÍCULO ●	11687102055	11687100055
N.º DE ARTÍCULO Pieza de recambio almohadillas filtrantes (20 unidades)	18611600143	
N.º DE ARTÍCULO ventilador de repuesto	18611000044	

Encontrará más variantes en www.pfannenberg.com/es

1000 m³/h



CÓDIGO WEB #8021

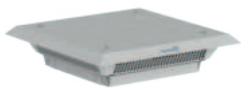
PRODUCTO	PTF 61.000	
	IP54	IP 33
Tensión nominal ±10 %	230 V CA 50 60 Hz	
Flujo de aire sin obstáculos	880 m³/h	1000 m³/h
Caudal de aire combinado (PF + PFA)	570 m³/h	650 m³/h
Consumo de energía	120 160 W	
Tipo de conexión	regleta de terminales	
Vida útil L ₁₀ (+40 °C)	aprox. 40 000 h	
Color	RAL 7035 ●	

Dimensiones (An x Al x Pr)	470 x 152 x 470 mm	
Escotadura (An x Al)	291 x 291 mm	
Autorizaciones	cULus cURus EAC CE UKCA	

N.º DE ARTÍCULO ●	11681102055	11681100055
N.º DE ARTÍCULO Pieza de recambio almohadillas filtrantes (20 unidades)	18611600143	
N.º DE ARTÍCULO ventilador de repuesto	18611000045	

Encontrará más variantes en www.pfannenberg.com/es

FILTRO DE AIRE DE SALIDA PARA MONTAJE EN TECHO



CÓDIGO WEB #8022

PRODUCTO	PTFA 60 000	
	IP54	IP 33
Color	RAL 7035 ●	
Dimensiones (An x Al x Pr)	320 x 320 x 46 mm	
Escotadura (An x Al)	291 x 291 mm	
Autorizaciones	cULus EAC CE UKCA	

N.º DE ARTÍCULO ●	11786001055	11786000055
N.º DE ARTÍCULO Pieza de recambio almohadillas filtrantes (20 unidades)	18611600124	

Encontrará más variantes en www.pfannenberg.com/es

ACCESORIOS

Ventilador interno para armario



PRODUCTO	PEF 180		
N.º DE ARTÍCULO	18110000000	18110000002	Unidad
DATOS			
Tensión nominal ±10 %	CA 50 60 Hz	CC	
	230	24	V

Para largas filas de armarios eléctricos con una sola unidad de refrigeración. • Distribución del aire frío en el armario eléctrico. • Resistente: carcasa y soporte de acero. • Ajustable: la corriente de aire se puede orientar en cualquier dirección gracias al soporte ajustable. • Delgado: apto incluso para espacios reducidos.

Cubierta de protección contra la intemperie



PRODUCTO	CUBIERTA DE PROTECCIÓN CONTRA LA INTEMPERIE			
N.º DE ARTÍCULO	VA	18102000014	18102000017	18102000020
N.º DE ARTÍCULO	RAL 7035	18102000013	18102000016	18102000019
COMPATIBLE CON...				
Tamaño de la instalación	1 2	3 4	6	

Cubierta de protección contra la intemperie NEMA 3R/4 en VA o con recubrimiento en polvo. • El soporte de montaje puede instalarse fácilmente en el armario alrededor del escotadura existente.

CLIMATIZADORES Green Series

Máxima eficiencia energética para un importante ahorro de energía y reducción de los costes operativos.

- Reducción considerable del uso de refrigerante.
- Marca «UL Listed» según UL 60335 para una planificación a largo plazo incluso después de 2024.
- Gran distancia entre los orificios de admisión y escape, circulación segura dentro del armario eléctrico gracias al largo recorrido del aire, por lo que se eliminan los puntos calientes.

DTI: para un montaje parcialmente integrado en la puerta o en el lateral

DTS: para un montaje exterior en la puerta o en el lateral



Instalación de la unidad de gestión térmica de montaje parcialmente empotrado (DTI/PWI).

1150 W



CÓDIGO WEB #8025

PRODUCTO	DTI 6201 DTS 6201	
Tensión nominal ±10 %	230 V CA 50 60 Hz	400 V 2~ CA 50 60 Hz
Capacidad de refrigeración (EN 14511) con A35/A35	1150 W	
Consumo de energía	500 631 W	532 653 W
Consumo de corriente	3,1 4,8 A	2,4 2,5 A
Diseño (carcasa)	chapa de acero galvanizado	
Diseño (cubierta)	recubrimiento en polvo electrostático (200 °C) o acero inoxidable	
Color	RAL 7035	
Dimensiones (An x Al x Pr)	DTI: 485 x 1537 x 158 mm DTS 485 x 1540 x 218 mm	
Peso (neto)	50 kg 51 kg	55 kg 56 kg

Grados de protección (EN 60538)	IP55 frente a daños en la envolvente, IP34 frente a daños del entorno	
Autorizaciones	cURus EAC CE UKCA	
N.º DE ARTÍCULO	DTI	DTS
SC 230 V	13899211055	13889211055
SC 400 V	13899219055	13889219055
MC 230 V	13899221055	13889221055
MC 400 V	13899229055	13889229055
V2A SC 230 V	13899211015	13889211015
V2A SC 400 V	13899219015	13889219015
V2A MC 230 V	13899219015	13889221015
V2A MC 400 V	13899229015	13889229015

Encontrará más variantes en www.pfannenber.com/es

1550 W



CÓDIGO WEB #8124

PRODUCTO	DTI 6301 DTS 6301	
Tensión nominal ±10 %	230 V CA 50 60 Hz	400 V 2~ CA 50 60 Hz
Capacidad de refrigeración (EN 14511) con A35/A35	1550 W	
Consumo de energía	721 845 W	778 874 W
Consumo de corriente	3,1 4,8 A	2,4 2,5 A
Diseño (carcasa)	chapa de acero galvanizado	
Diseño (cubierta)	recubrimiento en polvo electrostático (200 °C) o acero inoxidable	
Color	RAL 7035	
Dimensiones (An x Al x Pr)	DTI: 485 x 1537 x 218 mm DTS 485 x 1540 x 218 mm	
Peso (neto)	55 kg 58 kg	59 kg 62 kg

Grados de protección (EN 60538)	IP55 frente a daños en la envolvente, IP34 frente a daños del entorno	
Autorizaciones	cURus EAC CE UKCA	
N.º DE ARTÍCULO	DTI	DTS
SC 230 V	13899311055	13889311055
SC 400 V	13899319055	13889319055
MC 230 V	13899321055	13889321055
MC 400 V	13899329055	13889329055
V2A SC 230 V	13899311015	13889311015
V2A SC 400 V	13899319015	13889319015
V2A MC 230 V	13899321015	13889321015
V2A MC 400 V	13899329015	13889329015

Encontrará más variantes en www.pfannenber.com/es

2000 W



CÓDIGO WEB #8026

PRODUCTO	DTI 6401 DTS 6401	
Tensión nominal ±10 %	230 V CA 50 60 Hz	400 V 2~ CA 50 60 Hz
Capacidad de refrigeración (EN 14511) con A35/A35	2000 W	
Consumo de energía	931 1126 W	727 911 W
Consumo de corriente	5,8 6,9 A	2,2 2,1 A
Diseño (carcasa)	chapa de acero galvanizado	
Diseño (cubierta)	recubrimiento en polvo electrostático (200 °C) o acero inoxidable	
Color	RAL 7035	
Dimensiones (An x Al x Pr)	DTI: 485 x 1537 x 278 mm DTS 485 x 1540 x 278 mm	
Peso (neto)	55 kg 58 kg	63 kg 66 kg

Grados de protección (EN 60538)	IP55 frente a daños en el armario eléctrico IP24 frente a daños en el entorno	
Autorizaciones	cURus EAC CE UKCA	
N.º DE ARTÍCULO	DTI	DTS
SC 230 V	13899311055	13889311055
SC 400 V	13899319055	13889319055
MC 230 V	13899321055	13889329055
MC 400 V	13899329055	13889321055
V2A SC 230 V	13899311015	13889311015
V2A SC 400 V	13899319015	13889319015
V2A MC 230 V	13899321015	13889321015
V2A MC 400 V	13899329015	13889329015

Encontrará más variantes en www.pfannenber.com/es

2000 W



CÓDIGO WEB #8026

PRODUCTO	DTI 6501 DTS 6501	
Tensión nominal ±10 %	400/460 V 3~ CA 50 60 Hz	
Capacidad de refrigeración (EN 14511) con A35/A35	2500 W	
Consumo de energía	926 1140 W	926 1140 W
Consumo de corriente	5,8 6,9 A	2,3 2,4 A
Diseño (carcasa)	chapa de acero galvanizado	
Diseño (cubierta)	recubrimiento en polvo electrostático (200 °C) o acero inoxidable	
Color	RAL 7035	
Dimensiones (An x Al x Pr)	DTI: 485 x 1537 x 278 mm DTS 485 x 1540 x 278 mm	

Peso (neto)	69 kg	72 kg
Grados de protección (EN 60538)	IP55 frente a daños en el armario eléctrico IP24 frente a daños en el entorno	
Autorizaciones	cURus EAC CE UKCA	
N.º DE ARTÍCULO	DTI	DTS
SC 400 V	13899512055	13889512055
MC 400 V	13899522055	13889522055
V2A SC 400 V	13899512015	13889512015
V2A MC 400 V	13899522015	13889522015

Encontrará más variantes en www.pfannenber.com/es

CLIMATIZADORES Green Series

4000 W



CÓDIGO WEB #8027

PRODUCTO	DTI 6801	DTS 6801
Tensión nominal ± 10 %	400/460 V 3~ CA 50 60 Hz	
Capacidad de refrigeración (EN 14511) con A35/A35	4000 W	
Consumo de energía	1800 2416 W	
Consumo de corriente	4,6 4,7 A	
Diseño (carcasa)	chapa de acero galvanizado	
Diseño (cubierta)	recubrimiento en polvo electrostático (200 °C) o acero inoxidable	
Color	RAL 7035	
Dimensiones (An x Al x Pr)	485 x 1537 x 372 mm	485 x 1540 x 372 mm
Peso (neto)	90 kg	94 kg

Grados de protección (EN 60538)	IP55 frente a daños en el armario eléctrico IP24 frente a daños en el entorno
Autorizaciones	cURus EAC CE UKCA

N.º DE ARTÍCULO	DTI	DTS
SC	13899812055	13889812055
MC	13899822055	13889822055
V2A, SC	13899812015	13889812015
V2A, MC	13899822015	13889822015

Encontrará más variantes en www.pfannenberg.com/es

1000-4500 W



CÓDIGO WEB #8192 | #8193

PRODUCTO	DTI 6X1E	DTS 6X1E	DTI 6X2E	DTS 6X2E
N.º DE ARTÍCULO	13897331055	13887331055	13897831055	13887831055
Tensión nominal ± 10 %	230 V CA~50 60 Hz			
Capacidad de refrigeración (EN 14511) con A35/A35	1000-2800 W con adaptación automática a la carga térmica		2000-4500 W con adaptación automática a la carga térmica	
Consumo de energía	160-1030 W		440-1770 W	
Consumo de corriente	7,4 A		12,2 A	
Diseño (carcasa)	chapa de acero galvanizado			
Diseño (cubierta)	recubrimiento en polvo electrostático (200 °C) o acero inoxidable			
Color	RAL 7035			
Dimensiones (An x Al x Pr)	1538 x 485 x 278 mm	1547 x 485 x 278 mm	1538 x 485 x 372 mm	1547 x 485 x 372 mm
Peso (neto)	70 kg	75 kg	84 kg	87 kg
Grados de protección (EN 60538)	Protección IP54 frente a daños en el armario de distribución e IP34 frente a daños del entorno			
Autorizaciones	CE UKCA			

CLIMATIZADORES COMPACTOS

- Diseño compacto para armarios pequeños o para enfriar puntos calientes.

DTI: para un montaje parcialmente integrado en la puerta o en el lateral

DTS: para un montaje exterior en la puerta o en el lateral

1000 W



CÓDIGO WEB #8023

PRODUCTO	DTI 6201C	DTS 6201C
Tensión nominal ± 10 %	230 V CA 50 60 Hz	400 V 2~ CA 50 60 Hz
Capacidad de refrigeración (EN 14511) con A35/A35	1000 W	
Consumo de energía	445 560 W	480 570 W
Consumo de corriente	2,4 2,9 A	1,8 2,1 A
Diseño (carcasa)	chapa de acero galvanizado	
Diseño (cubierta)	recubrimiento en polvo electrostático (200 °C)	
Color	RAL 7035	
Dimensiones (An x Al x Pr)	DTI: 410 x 962 x 253 mm DTS: 410 x 968 x 253 mm	

Peso (neto)	40 kg	45 kg
Grados de protección (EN 60529)	IP54 frente a daños en el armario eléctrico IP34 frente a daños del entorno	
Autorizaciones	cURus EAC CE UKCA	

N.º DE ARTÍCULO	DTI	DTS
SC 230 V	13895211055	13885211055
SC 400 V	13895219055	13885219055
MC 230 V	13895221055	13885221055
MC 400 V	13895229055	13885229055

Encontrará más variantes en www.pfannenberg.com/es

1500 W



CÓDIGO WEB #8024

PRODUCTO	DTI 6301C	DTS 6301C
Tensión nominal ± 10 %	230 V CA 50 60 Hz	400 V 2~ CA 50 60 Hz
Capacidad de refrigeración (EN 14511) con A35/A35	1500 W	
Consumo de energía	705 820 W	770 820 W
Consumo de corriente	5,0 5,2 A	3,7 2,4 A
Diseño (carcasa)	chapa de acero galvanizado	
Diseño (cubierta)	recubrimiento en polvo electrostático (200 °C)	
Color	RAL 7035	
Dimensiones (An x Al x Pr)	DTI: 410 x 962 x 253 mm DTS: 410 x 968 x 253 mm	

Peso (neto)	40 kg	45 kg
Grados de protección (EN 60529)	IP54 frente a daños en el armario eléctrico IP34 frente a daños del entorno	
Autorizaciones	cURus EAC CE UKCA	

N.º DE ARTÍCULO	DTI	DTS
SC 230 V	13895311055	13885311055
SC 400 V	13895319055	13885319055
MC 230 V	13895321055	13885321055
MC 400 V	13895329055	13885329055

Encontrará más variantes en www.pfannenberg.com/es

CLIMATIZADORES DE TECHO

DTT: para montaje en la parte superior del armario

- Instalación sin herramientas gracias a los clips de fijación de Pfannenberg.
- Diseñadas para su instalación encima del armario cuando el espacio es reducido o es necesario mantener los pasillos despejados.
- La gestión patentada del condensado proporciona la mejor seguridad contra las peligrosas gotas de condensado en el interior del armario.
- Fácil mantenimiento: cubierta robusta completamente desmontable hacia delante. Almohadillas filtrantes (opcionales) y elementos de control fácilmente accesibles en la zona delantera.
- Eficiencia energética: alrededor de un 20 % de ahorro de energía gracias al uso de componentes más eficientes y ligeros.
- Diseño y combinación de colores: mezcla perfecta de funcionalidad y diseño.
- Multicontrolador opcional (consulte la página 7).



Fácil mantenimiento y rápida instalación.

500 W



CÓDIGO WEB #8031

PRODUCTO	DTT 6101
Tensión nominal ± 10 %	230 V CA 50 60 Hz
Capacidad de refrigeración (EN 14511) con A35/A35	500 W
Consumo de energía	450 540 W
Consumo de corriente	2,1 2,3 A
Diseño (carcasa)	chapa de acero galvanizado
Diseño (cubierta)	recubrimiento en polvo electrostático (200 °C)
Peso (neto)	33 kg

Dimensiones (An x Al x Pr)	588 x 451 x 393 mm
Color	RAL 7035
Nivel de ruido	<62 dB(A) (EN ISO 3741)
Grados de protección (EN 60529)	IP54 frente a daños en la envolvente, IP34 frente a daños del entorno
Autorizaciones	cURus EAC CE UKCA

N.º DE ARTÍCULO	Controlador estándar	Multicontrolador
DTT 6201	13256141055	13256171055

Encontrará más variantes en www.pfannenberg.com/es

1000 W



CÓDIGO WEB #8125

PRODUCTO	DTT 6201	
Tensión nominal ± 10 %	230 V CA 50 60 Hz	400 V 2~ CA 50 60 Hz
Capacidad de refrigeración (EN 14511) con A35/A35	1000 1080 W	
Consumo de energía	600 640 W	
Consumo de corriente	2,4 2,7 A	1,6 1,7 A
Diseño (carcasa)	chapa de acero galvanizado	
Diseño (cubierta)	recubrimiento en polvo electrostático (200 °C)	
Peso (neto)	35 kg	41 kg
Dimensiones (An x Al x Pr)	588 x 451 x 393 mm	

Color	RAL 7035
Nivel de ruido	<62 dB(A) (EN ISO 3741)
Grados de protección (EN 60529)	IP54 frente a daños en la envolvente, IP34 frente a daños del entorno
Autorizaciones	cURus EAC CE UKCA

N.º DE ARTÍCULO	Controlador estándar	Multicontrolador
DTT 6201 230 V	13256241055	13256271055
DTT 6201 400 V	13256249055	13256279055

Encontrará más variantes en www.pfannenberg.com/es

1500 W



CÓDIGO WEB #8126

PRODUCTO	DTT 6301	
Tensión nominal ± 10 %	230 V CA 50 60 Hz	400 V 2~ CA 50 60 Hz
Capacidad de refrigeración (EN 14511) con A35/A35	1500 1620 W	
Consumo de energía	1000 1160 W	
Consumo de corriente	5,73 7 A	3,75 3,6 A
Diseño (carcasa)	chapa de acero galvanizado	
Diseño (cubierta)	recubrimiento en polvo electrostático (200 °C)	
Peso (neto)	45 kg	50,5 kg
Dimensiones (An x Al x Pr)	595 x 435 x 495 mm	

Color	RAL 7035
Nivel de ruido	<62 dB(A) (EN ISO 3741)
Grados de protección (EN 60529)	IP54 frente a daños en la envolvente, IP34 frente a daños del entorno
Autorizaciones	cURus EAC CE UKCA

N.º DE ARTÍCULO	Controlador estándar	Multicontrolador
DTT 6301 230 V	13256341055	13256371055
DTT 6301 400 V	13256349055	13256379055

Encontrará más variantes en www.pfannenberg.com/es

CLIMATIZADORES DE TECHO

2000 W



CÓDIGO WEB #8032

PRODUCTO	DTT 6401	
Tensión nominal ±10 %	CA 50 60 Hz	
	230 V	400/460 V 3~
Capacidad de refrigeración (EN 14511) con A35/A35	2000 2100 W	
Consumo de energía	1049 1275 W	1300 1598 W
Consumo de corriente	6,2 7 A	3 3,3 A
Diseño (carcasa)	chapa de acero galvanizado	
Diseño (cubierta)	recubrimiento en polvo electrostático (200 °C)	
Peso (neto)	46 kg	51 kg

Dimensiones (An x Al x Pr)	595 x 435 x 495 mm	
Color	RAL 7035	
Nivel de ruido	<62 dB(A) (EN ISO 3741)	
Grados de protección (EN 60529)	IP54 frente a daños en la envolvente, IP34 frente a daños del entorno	
Autorizaciones	cURus EAC CE UKCA	

N.º DE ARTÍCULO	Controlador estándar	Multicontrolador
DTT 6401 230 V	13256441055	13256471055
DTT 6401 400/460 V	13256432055	13256462055

Encontrará más variantes en www.pfannenberg.com/es

3000-4000 W



CÓDIGO WEB #8033

PRODUCTO	DTT 6601	DTT 6801
Tensión nominal ±10 %	400/460 V 3~ CA 50 60 Hz	
Capacidad de refrigeración (EN 14511) con A35/A35	3000 W 3200 W	4000 W 4250 W
Consumo de energía	1700 2100 W	1618 2050 W
Consumo de corriente	3,16 4,5 A	4,6 4,5 A
Diseño (carcasa)	chapa de acero galvanizado	
Diseño (cubierta)	recubrimiento en polvo electrostático (200 °C)	
Peso (neto)	75 kg	77 kg
Dimensiones (An x Al x Pr)	795 x 485 x 575 mm	

Color	RAL 7035	
Nivel de ruido	<62 dB(A) (EN ISO 3741)	
Grados de protección (EN 60529)	IP54 frente a daños en la envolvente, IP34 frente a daños del entorno	
Autorizaciones	cURus EAC CE UKCA	

N.º DE ARTÍCULO	DTT 6601	DTT 6801
Controlador estándar	13256632055	13256832055
Multicontrolador	13256662055	13256862055

Encontrará más variantes en www.pfannenberg.com/es

CLIMATIZADORES

DTI | DTFI: para un montaje parcialmente integrado en la puerta o en el lateral

DTS: para un montaje exterior en la puerta o en el lateral

- Multicontrolador opcional (consulte la página 7).

DTS 9011H | DTFI 9021 | DTI 9021 | DTI/DTS 9031 | DTI/DTS 9041:

- Pequeña superficie de montaje, ideal para armarios eléctricos pequeños y más grandes, para la refrigeración de puntos calientes.
- Ideal para armarios de control planos, consolas de control y unidades operativas.
- Montaje sencillo y rápido con soportes para montaje en la puerta o el lateral.

DTFI 9021:

- Escotadura compatible con los ventiladores con filtro de 3.ª y 4.ª generación, tamaño de instalación 6.
- Contacto de puerta y averías integrado.
- Disponible opcionalmente con sistema integrado de evaporación de condensados.



300 W



CÓDIGO WEB #8028

PRODUCTO	DTS 9011H Controlador estándar
Tensión nominal ±10 %	230 V CA 50 60 Hz
Capacidad de refrigeración (EN 14511) con A35/A35	300 W
Consumo de energía	275 290 W
Consumo de corriente	1,52 1,56 A
Diseño (carcasa)	chapa de acero galvanizado
Diseño (cubierta)	recubrimiento en polvo electrostático (200 °C)
Color	RAL 7035

Dimensiones (An x Al x Pr)	495 x 300 x 140 mm	
Peso (neto)	15 kg	
Nivel de ruido	<65 dB(A) (EN ISO 3741)	
Grados de protección (EN 60529)	IP54 frente a daños en la envolvente, IP34 frente a daños del entorno	
Autorizaciones	cURus EAC CE UKCA	

N.º DE ARTÍCULO	DTS 9011H	
SC	13242541055	

Encontrará más variantes en www.pfannenberg.com/es

CLIMATIZADORES

320 W



CÓDIGO WEB #8029

PRODUCTO	DTFI 9021	DTI 9021
	Controlador estándar	
Tensión nominal ± 10 %	230 V CA 50 60 Hz	
Capacidad de refrigeración (EN 14511) con A35/A35	320 340 W	
Consumo de energía	230 240 W	
Consumo de corriente	1,6 A	
Diseño (carcasa)	chapa de acero galvanizado	
Diseño (cubierta)	recubrimiento en polvo electrostático (200 °C)	
Color	RAL 7035	

Dimensiones (An x Al x Pr)	385 x 326 x 252 mm	385 x 329 x 252 mm
Peso (neto)	16 kg	17 kg
Nivel de ruido	<62 dB(A) (EN ISO 3741)	
Grados de protección (EN 60529)	IP54 frente a daños en la envolvente, IP34 frente a daños del entorno	
Autorizaciones	cURus EAC CE UKCA	

N.º DE ARTÍCULO	DTFI 9021	DTI 9021
SC	13293141055	13293041055

Encontrará más variantes en www.pfannenber.com/es

510 W



CÓDIGO WEB #8144

PRODUCTO	DTI 9031	DTS 9031
	Controlador estándar	
Tensión nominal ± 10 %	230 V CA 50 60 Hz	
Capacidad de refrigeración (EN 14511) con A35/A35	510 580 W	
Consumo de energía	283 337 W	
Consumo de corriente	1,58 1,64 A	
Diseño (carcasa)	chapa de acero galvanizado	
Diseño (cubierta)	recubrimiento en polvo electrostático (200 °C)	
Color	RAL 7035	
Dimensiones (An x Al x Pr)	310 x 562 x 212 mm	310 x 565 x 212 mm

Peso (neto)	21 kg	22 kg
Nivel de ruido	63 dB(A) (EN ISO 3741)	
Grados de protección (EN 60529)	IP54 frente a daños en la envolvente, IP34 frente a daños del entorno	
Autorizaciones	cURus EAC CE UKCA	

N.º DE ARTÍCULO	DTI	DTS
SC	13295041055	13245041055

Encontrará más variantes en www.pfannenber.com/es

870 W



CÓDIGO WEB #8145

PRODUCTO	DTI 9041	DTS 9041
	Controlador estándar	
Tensión nominal ± 10 %	230 V CA 50 60 Hz	400 V 2~ CA 50 60 Hz
Capacidad de refrigeración (EN 14511) con A35/A35	870 W	810 W
Consumo de energía	524 634 W	580 702 W
Consumo de corriente	3,06 3,34 A	3,2 3,49 A
Diseño (carcasa)	chapa de acero galvanizado	
Diseño (cubierta)	recubrimiento en polvo electrostático (200 °C)	
Color	RAL 7035	
Nivel de ruido	<63 dB(A) (EN ISO 3741)	

Dimensiones (An x Al x Pr)	DTI	380 x 599 x 231 mm	
	DTS	380 x 604 x 231 mm	380 x 604 x 363 mm
Peso (neto)	DTI	29,5 kg	
	DTS	29,5 kg	37 kg
Grados de protección (EN 60529)	IP54 frente a daños en la envolvente, IP34 frente a daños del entorno		
Autorizaciones	cURus EAC CE UKCA		

N.º DE ARTÍCULO	DTI	DTS
SC 230 V	13299041055	13249041055
SC 400 V	13299049055	13249049055

Encontrará más variantes en www.pfannenber.com/es

2000–2500 W



CÓDIGO WEB #8030

PRODUCTO	DTI 9441	DTS 9441
	Controlador estándar	
Tensión nominal ± 10 %	400/460 V 3~ CA 50 60 Hz	
Capacidad de refrigeración (EN 14511) con A35/A35	2000 W	2500 W
Consumo de energía	880 1250 W	1140 1450 W
Consumo de corriente	3,2 3,7 A	3,5 3,9 A
Diseño (carcasa)	chapa de acero galvanizado	
Diseño (cubierta)	recubrimiento en polvo electrostático (200 °C)	
Color	RAL 7035	
Nivel de ruido	<65 dB(A) (EN ISO 3741)	
Dimensiones (An x Al x Pr)	DTI	485 x 1536 x 240 mm
	DTS	485 x 1543 x 240 mm

Peso (neto)	DTI	67 kg
	DTS	71 kg
Grados de protección (EN 60529)	IP54 frente a daños en la envolvente, IP34 frente a daños del entorno	
Autorizaciones	cURus EAC CE UKCA	

N.º DE ARTÍCULO	DTI	DTS
9441 SC	13269432055	13289432055
9541 SC	13269532055	13289532055

Encontrará más variantes en www.pfannenber.com/es

CLIMATIZADORES EXTERIORES

DTS: para un montaje exterior en la puerta o en el lateral

- Climatizador robusto de diseño compacto.
- En acero inoxidable con homologación NEMA 4X o con recubrimiento en polvo con grado de protección IP56 especialmente indicado para uso en exteriores.
- Prefiltro opcional para una protección aún mayor frente al aire aceitoso.
- Condensador con gran distancia entre álabes que permite intervalos de mantenimiento muy prolongados, incluso sin nanorrecubrimiento adicional.
- Los componentes con recubrimiento del circuito externo evitan activamente la corrosión causada por medios agresivos (tuberías de cobre | juntas de soldadura | intercambiador de calor).
- Evaporación de condensados integrada, por lo que no se forman charcos de agua bajo el aparato y en consecuencia, aumenta la seguridad de funcionamiento.



320 W



CÓDIGO WEB #8107

PRODUCTO	DTS 3031	DTS 3031 VA
Tensión nominal $\pm 10\%$	230 V CA 50 60 Hz	
Capacidad de refrigeración (EN 14511) con A35/A35	306 322 W	
Consumo de energía	253 W	
Consumo de corriente	1,2 A	
Diseño (carcasa)	chapa de acero galvanizado	
Diseño (cubierta)	recubrimiento en polvo electrostático (200 °C), RAL 7035	acero inoxidable 304
Dimensiones (An x Al x Pr)	177,8 x 393,7 x 191,4 mm	

Peso (neto)	14 kg	
Nivel de ruido	<64 dB(A) (EN ISO 3741)	
Grados de protección (NEMA)	Tipo 3R/4	Tipo 4/4X
	en el armario	
	1 en el entorno	
Autorizaciones	cULus EAC CE UKCA	

N.º DE ARTÍCULO	DTS 3031	DTS 3031 VA
230 V	13383141355	13383141158

Encontrará más variantes en www.pfannenber.com/es

694 W



CÓDIGO WEB #8115

PRODUCTO	DTS 3061	DTS 3081
Tensión nominal $\pm 10\%$	230 V CA 50 60 Hz	
Capacidad de refrigeración (EN 14511) con A35/A35	694 W	
Consumo de energía	663 W	
Consumo de corriente	4,1 A	
Diseño (carcasa)	chapa de acero galvanizado	
Diseño (cubierta)	recubrimiento en polvo electrostático (200 °C), RAL 7035	acero inoxidable 304
Dimensiones (An x Al x Pr)	255,3 x 515,2 x 274 mm	

Peso (neto)	25 kg	25 kg
Nivel de ruido	<64 dB(A) (EN ISO 3741)	
Grados de protección (NEMA)	Tipo 3R/4	Tipo 4/4X
	en el armario	
	1 en el entorno	
Autorizaciones	cULus EAC CE UKCA	

N.º DE ARTÍCULO	DTS 3061	DTS 3081
Controlador estándar	13382341355	13382341300
Paquete de baja temperatura ambiente	13382341375	13382341178

Encontrará más variantes en www.pfannenber.com/es

1235 W



CÓDIGO WEB #8109

PRODUCTO	DTS 3161	
Tensión nominal $\pm 10\%$	230 V CA 50 60 Hz	
Capacidad de refrigeración (EN 14511) con A35/A35	1235 W	
Consumo de energía	795 W	
Consumo de corriente	4 A	
Diseño (carcasa)	chapa de acero galvanizado	
Diseño (cubierta)	recubrimiento en polvo electrostático (200 °C), RAL 7035	
Dimensiones (An x Al x Pr)	395 x 748 x 294 mm	

Peso (neto)	40 kg	
Nivel de ruido	<70 dB(A) (EN ISO 3741)	
Grados de protección (NEMA)	Tipo 3R/4 en el armario	
	1 en el entorno	
Autorizaciones	cULus EAC CE UKCA	

N.º DE ARTÍCULO	DTS 3161	
Controlador estándar	13385441355	
Paquete de baja temperatura ambiente	13385441375	

Encontrará más variantes en www.pfannenber.com/es

1235 W



CÓDIGO WEB #8109

PRODUCTO	DTS 3181	
Tensión nominal $\pm 10\%$	230 V CA 50 60 Hz	460 V 3~ CA 50 60 Hz
Capacidad de refrigeración (EN 14511) con A35/A35	1235 W	1140 1200 W
Consumo de energía	795 W	1200 W
Consumo de corriente	4 A	2 A
Diseño (carcasa)	chapa de acero galvanizado	
Diseño (cubierta)	acero inoxidable 304	
Dimensiones (An x Al x Pr)	395 x 748 x 294 mm	395 x 748 x 237 mm

Peso (neto)	42 kg	44 kg
Nivel de ruido	<70 dB(A) (EN ISO 3741)	
Grados de protección (NEMA)	Tipo 4/4X en el armario	
	1 en el entorno	
Autorizaciones	cULus EAC CE UKCA	

N.º DE ARTÍCULO	DTS 3181	
230 V	13385441158	
460 V	13385436158	

Encontrará más variantes en www.pfannenber.com/es

CLIMATIZADORES EXTERIORES

1900 W



CÓDIGO WEB #8116

PRODUCTO	DTS 3261	DTS 3281
Tensión nominal $\pm 10\%$	400/460 V 3~ CA 50 60 Hz	
Capacidad de refrigeración (EN 14511) con A35/A35	1900 2000 W	
Consumo de energía	1400 W	
Consumo de corriente	2 A	
Diseño (carcasa)	chapa de acero galvanizado	
Diseño (cubierta)	recubrimiento en polvo electrostático (200 °C), RAL 7035	acero inoxidable 304
Dimensiones (An x Al x Pr)	395 x 1209 x 269 mm	

Peso (neto)	56 60 kg	
Nivel de ruido	<73 dB(A) (EN ISO 3741)	
Grados de protección (NEMA)	Tipo 3R/4	Tipo 4/4X
	en el armario	
	1 en el entorno	
Autorizaciones	cULus EAC CE UKCA	

N.º DE ARTÍCULO	DTS 3261	DTS 3281
Controlador estándar	13385736355	13385736158
Paquete de baja temperatura ambiente	13385736375	13385736178

Encontrará más variantes en www.pfannenber.com/es

1948 W



CÓDIGO WEB #8117

PRODUCTO	DTS 3165	DTS 3185
Tensión nominal $\pm 10\%$	230 V CA 50 60 Hz	
Capacidad de refrigeración (EN 14511) con A35/A35	1948 2050 W	
Consumo de energía	1020 W	
Consumo de corriente	4,6 A	
Diseño (carcasa)	chapa de acero galvanizado	
Diseño (cubierta)	recubrimiento en polvo electrostático (200 °C), RAL 7035	acero inoxidable 304
Dimensiones (An x Al x Pr)	304 x 918 x 305 mm	

Peso (neto)	49 kg	
Nivel de ruido	<70 dB(A) (EN ISO 3741)	
Grados de protección (NEMA)	Tipo 3R/4	Tipo 4/4X
	en el armario	
	1 en el entorno	
Autorizaciones	cULus EAC CE UKCA	

N.º DE ARTÍCULO	DTS 3165	DTS 3185
Controlador estándar	13383639355	13383639158
Paquete de baja temperatura ambiente	13383639375	13383639178

Encontrará más variantes en www.pfannenber.com/es

3325 W



CÓDIGO WEB #8111

PRODUCTO	DTS 3265	DTS 3285
Tensión nominal $\pm 10\%$	400/460 V 3~ CA 50 60 Hz	
Capacidad de refrigeración (EN 14511) con A35/A35	3325 3500 W	
Consumo de energía	1700 W	
Consumo de corriente	2,6 A	
Diseño (carcasa)	chapa de acero galvanizado	
Diseño (cubierta)	recubrimiento en polvo electrostático (200 °C), RAL 7035	acero inoxidable 304
Dimensiones (An x Al x Pr)	406 x 1347 x 301 mm	

Peso (neto)	68 kg	
Nivel de ruido	<73 dB(A) (EN ISO 3741)	
Grados de protección (NEMA)	Tipo 3R/4	Tipo 4/4X
	en el armario	
	1 en el entorno	
Autorizaciones	cULus EAC CE UKCA	

N.º DE ARTÍCULO	DTS 3265	DTS 3285
Controlador estándar	13383836355	13383836158
Paquete de baja temperatura ambiente	13383836375	13383836176

Encontrará más variantes en www.pfannenber.com/es

5800 W



CÓDIGO WEB #8127

PRODUCTO	DTS 3461C	DTS 3481C
Tensión nominal $\pm 10\%$	400/460 V 3~ CA 50 60 Hz	
Capacidad de refrigeración (EN 14511) con A35/A35	5800 W	
Consumo de energía	2431 W	
Consumo de corriente	4,06 A	
Diseño (carcasa)	chapa de acero galvanizado	
Diseño (cubierta)	galvanizado recubrimiento en polvo electrostático (200 °C)	acero inoxidable 304
Dimensiones (An x Al x Pr)	400 x 1452 x 500 mm	

Peso (neto)	95,3 kg	
Nivel de ruido	<81 dB(A)	
Grados de protección (NEMA)	Tipo 3R/4	Tipo 4/4X
	en el armario	
	1 en el entorno	
Autorizaciones	cULus EAC CE UKCA	

N.º DE ARTÍCULO	DTS 3461C	DTS 3481C
Controlador estándar	13384136375	13384136178

Encontrará más variantes en www.pfannenber.com/es

CLIMATIZADORES EXTERIORES

7200 W



CÓDIGO WEB #8113

PRODUCTO	DTS 3661C	DTS 3681C
	Controlador estándar	
Tensión nominal ± 10 %	400/460 V 3~ CA 50 60 Hz	
Capacidad de refrigeración (EN 14511) con A35/A35	7200 W	
Consumo de energía	1769 W	
Consumo de corriente	5,18 A	
Diseño (carcasa)	chapa de acero galvanizado	
Diseño (cubierta)	recubrimiento en polvo electrostático (200 °C)	acero inoxidable 304
Dimensiones (An x Al x Pr)	400 x 1452 x 500 mm	

Peso (neto)	106,5 kg	
Nivel de ruido	<81 dB(A)	
Grados de protección (NEMA)	Tipo 3R/4	Tipo 4/4X
	en el armario	
	1 en el entorno	
Autorizaciones	cULus EAC CE UKCA	

N.º DE ARTÍCULO	DTS 3661C	DTS 3681C
Controlador estándar	13384036375	13384036178

Encontrará más variantes en www.pfannenber.com/es

CLIMATIZADORES INTERIORES

1235–2000 W



CÓDIGO WEB #8128

PRODUCTO	DTS 3141	DTS 3241
	Tensión nominal ± 10 %	400/460 V 3~ CA 50 60 Hz
Capacidad de refrigeración (EN 14511) con A35/A35	1235 2000 W	
Consumo de energía	795 W	1400 W
Consumo de corriente	4 A	2,6 A
Diseño (carcasa)	chapa de acero galvanizado	
Diseño (cubierta)	recubrimiento en polvo electrostático (200 °C), RAL 7035	
Dimensiones (An x Al x Pr)	395 x 748 x 237 mm	395 x 1209 x 269 mm

Peso (neto)	40 kg	61 kg
Nivel de ruido	<70 dB(A) (EN ISO 3741)	
Grados de protección (NEMA)	Tipo 12 en el armario	
	1 en el entorno	
Autorizaciones	cULus EAC CE UKCA	

N.º DE ARTÍCULO	DTS 3141	DTS 3241
Controlador estándar	13385436255	13385736255

Encontrará más variantes en www.pfannenber.com/es

3500 W



CÓDIGO WEB #8146

PRODUCTO	DTS 3245
Tensión nominal ± 10 %	400/460 V 3~ CA 50 60 Hz
Capacidad de refrigeración (EN 14511) con A35/A35	3500 W
Consumo de energía	1700 W
Consumo de corriente	3,14 A
Diseño (carcasa)	chapa de acero galvanizado
Diseño (cubierta)	recubrimiento en polvo electrostático (200 °C), RAL 7035
Dimensiones (An x Al x Pr)	410 x 1350 x 306 mm

Peso (neto)	68 kg
Nivel de ruido	<70 dB(A) (EN ISO 3741)
Grados de protección (NEMA)	Tipo 12 en el armario
	1 en el entorno
Autorizaciones	cULus EAC CE UKCA

N.º DE ARTÍCULO	DTS 3245
Controlador estándar	13383836255

Encontrará más variantes en www.pfannenber.com/es

INTERCAMBIADORES DE CALOR AIRE/AGUA

- Ofrece el máximo grado de seguridad y eficiencia energética.
- Ideal para condiciones ambientales muy duras (calor o polvo) hasta +70 °C.
- Termostato y electroválvula integrados para controlar la temperatura.
- Control de temperatura integrado con contacto de alarma.
- Disponible opcionalmente con conexión de agua en la parte superior (PWI 6000T).

PWI: para un montaje parcialmente integrado en la puerta o en el lateral

- Montaje fácil con el sistema «click and fit», para una instalación parcial en tan solo 3 minutos.
- Instalación por parte de una sola persona gracias a los clips de sujeción de Pfannenberg.
- Gracias a su integración parcial, las unidades necesitan menos espacio, por lo que no bloquean los pasillos de la planta ni perturban los procesos de producción.

PWI T: versión del dispositivo con entrada y salida de agua desde arriba

PWS: para un montaje exterior en la puerta o en el lateral

- Las unidades PWS prácticamente no necesitan espacio dentro del armario.
- Por tanto, se pueden utilizar más componentes dentro del armario.
- Para facilitar las tareas de mantenimiento, la campana de acero puede desmontarse fácilmente.



Fácil instalación y conexión al circuito de agua o al refrigerador.

1000 W



CÓDIGO WEB #8037

PRODUCTO	PWI 6102	PWS 6102
Tensión nominal ±10 %	230 V CA 50 60 Hz	
Capacidad de refrigeración	1000 W	
Consumo de energía	68 78 W	
Consumo de corriente	0,3 0,34 A	
Temperatura ambiente	De +1 °C a +70 °C	
Dimensiones (An x Al x Pr)	380 x 615 x 142 mm	380 x 622,5 x 142 mm
Peso (neto)	10,5 kg	11 kg
Nivel de ruido (EN ISO 3741)	≤48 dB(A)	
Color	RAL 7035	
Diseño (carcasa)	chapa de acero galvanizado	

Diseño (cubierta)	recubrimiento en polvo electrostático (200 °C)
Diseño (intercambiador de calor)	tubo de cobre con aletas de aluminio
Tipo de conexión	terminal de resorte incluida, con tapón G 3/8" con rosca interna para fluido boquilla de manguera a juego en el paquete de accesorios
Grados de protección (EN 60529)	IP55 frente a daños en la envolvente
Autorizaciones	cULus EAC CE UKCA

N.º DE ARTÍCULO	PWI	PWS
230 V	12891401055	12881401055

Encontrará más variantes en www.pfannenberg.com/es

1500–3000 W



CÓDIGO WEB #8038

PRODUCTO	PWI 6152 PWS 6152	PWI 6302C PWS 6302C
Tensión nominal ±10 %	230 V CA 50 60 Hz	400 V CA 50 60 Hz
Capacidad de refrigeración	1500 W	3000 W
Consumo de energía	91 122 W	78 78 W
Consumo de corriente	0,47 0,54 A	0,36 0,35 A
Temperatura ambiente	De +1 °C a +70 °C	
Dimensiones (An x Al x Pr)	PWI PWS	
		410 x 938 x 142 mm 410 x 945,5 x 142 mm
Peso (neto)	PWI PWS	
		15 kg 16 kg
Nivel de ruido (EN ISO 3741)	53 dB(A)	
Color	RAL 7035	

Diseño (carcasa)	chapa de acero galvanizado
Diseño (cubierta)	recubrimiento en polvo electrostático (200 °C)
Diseño (intercambiador de calor)	tubo de cobre con aletas de aluminio
Tipo de conexión	terminal de resorte incluida, con tapón G 3/8" con rosca interna para fluido boquilla de manguera a juego en el paquete de accesorios
Grados de protección (EN 60529)	IP55 frente a daños en la envolvente
Autorizaciones	cULus EAC CE UKCA

N.º DE ARTÍCULO	PWI	PWS
6152, 230 V	12892301055	12882301055
6302C, 400 V	12892609055	12882609055

Encontrará más variantes en www.pfannenberg.com/es

3000–5000 W



CÓDIGO WEB #8039

PRODUCTO	PWI 6302 PWS 6302	PWI 6502 PWS 6502
Tensión nominal ±10 %	400/460 V 2~ CA 50 60 Hz	
Capacidad de refrigeración	3000 W	5000 W
Consumo de energía	53 75 W	79 130 W
Consumo de corriente	0,4 A	0,69 0,83 A
Temperatura ambiente	De +1 °C a +70 °C	
Dimensiones (An x Al x Pr)	PWI PWS	
		485 x 1549 x 142 mm 485 x 1556 x 142 mm
Peso (neto)	PWI PWS	
		29,5 kg 28 kg
Nivel de ruido (EN ISO 3741)	54 dB(A)	
Color	RAL 7035	

Diseño (carcasa)	chapa de acero galvanizado
Diseño (cubierta)	recubrimiento en polvo electrostático (200 °C)
Diseño (intercambiador de calor)	tubo de cobre con aletas de aluminio
Tipo de conexión	terminal de resorte incluido con tapón G 3/8" con rosca interna para fluido boquilla de manguera a juego en el paquete de accesorios
Grados de protección (EN 60529)	IP55 frente a daños en la envolvente
Autorizaciones	cULus EAC CE UKCA

N.º DE ARTÍCULO	PWI	PWS
6302, 400/460 V	12893309055	12883309055
6502, 400/460 V	12893509055	12883509055

Encontrará más variantes en www.pfannenberg.com/es

INTERCAMBIADORES DE CALOR AIRE/AGUA

3000 W



CÓDIGO WEB #8039

PRODUCTO	PWI 6302 T
Tensión nominal ±10 %	230 V CA 50 60 Hz
Capacidad de refrigeración	3000 W
Consumo de energía	152 170 W
Consumo de corriente	0,58 0,6 A
Temperatura ambiente	De +1 °C a +70 °C
Dimensiones (An x Al x Pr)	485 x 1549 x 142 mm
Peso (neto)	24,5 kg
Nivel de ruido	54 dB(A) (EN ISO 3741)
Color	RAL 7035
Diseño (carcasa)	chapa de acero galvanizado

Diseño (cubierta)	recubrimiento en polvo electrostático (200 °C)
Diseño (intercambiador de calor)	tubo de cobre con aletas de aluminio
Tipo de conexión	terminal de resorte incluido con tapón boquilla de manguera conforme con DIN 8542 R 1/2" (13 mm), conexión en la parte superior
Grados de protección (EN 60529)	IP55 frente a daños en la envolvente
Autorizaciones	cURus CE UKCA

N.º DE ARTÍCULO	230 V
PWI 6302 T	12893301155

Encontrará más variantes en www.pfannenberg.com/es

5000 W



CÓDIGO WEB #8039

PRODUCTO	PWI 6502 T	
Tensión nominal ±10 %	CA 50 60 Hz	
	230 V	400 V 2~
Capacidad de refrigeración	5000 W	
Consumo de energía	209 292 W	79 130 W
Consumo de corriente	0,94 1,29 A	0,69 0,83 A
Temperatura ambiente	De +1 °C a +70 °C	
Dimensiones (An x Al x Pr)	485 x 1549 x 186 mm	485 x 1544 x 186 mm
Peso (neto)	31,5 kg	36,5 kg
Nivel de ruido	54 dB(A) (EN ISO 3741)	
Color	RAL 7035	
Diseño (carcasa)	chapa de acero galvanizado	

Diseño (cubierta)	recubrimiento en polvo electrostático (200 °C)	
Diseño (intercambiador de calor)	tubo de cobre con aletas de aluminio	
Tipo de conexión	terminal de resorte incluido con tapón boquilla de manguera conforme con DIN 8542 R 1/2" (13 mm), conexión en la parte superior	
Grados de protección (EN 60529)	IP55 frente a daños en la envolvente	
Autorizaciones	cURus CE UKCA	

N.º DE ARTÍCULO	230 V	400 V
PWI 6502 T	12893501155	12893509155

Encontrará más variantes en www.pfannenberg.com/es

INTERCAMBIADORES DE CALOR AIRE/AGUA SLIM

600–950 W



CÓDIGO WEB #8120

PRODUCTO	PWS 7062	PWS 7102
Tensión nominal ±10 %	230 V CA 50 60 Hz	
Capacidad de refrigeración	600 W	950 W
Consumo de energía	68 70 W	82 84 W
Consumo de corriente	0,35 0,38 A	0,35 0,40 A
Temperatura ambiente	De +1 °C a +70 °C	
Dimensiones (An x Al x Pr)	200 x 500 x 100 mm	200 x 500 x 150 mm
Peso (neto)	6 kg	7,5 kg
Nivel de ruido (EN ISO 3741)	≤48 dB(A)	
Color	RAL 7035	
Diseño (carcasa)	chapa de acero galvanizado	

Diseño (cubierta)	recubrimiento en polvo electrostático (200 °C)	
Diseño (intercambiador de calor)	tubo de cobre con aletas de aluminio	
Tipo de conexión	terminal de resorte incluido con tapón, boquilla de manguera de 13 mm	
Grados de protección (EN 60529)	IP55 frente a daños en la envolvente	
Autorizaciones	cURus EAC CE UKCA	

N.º DE ARTÍCULO	PWS 7062	PWS 7102
IP55	12050610055	12051010055
IP65		12051010190

Encontrará más variantes en www.pfannenberg.com/es

1500–3150 W



CÓDIGO WEB #8120

PRODUCTO	PWS 7152	PWS 7332
Tensión nominal ±10 %	230 V CA 50 60 Hz	
Capacidad de refrigeración	1500 W	3150 W
Consumo de energía	125 182 W	295 385 W
Consumo de corriente	0,55 0,75 A	1,3 1,7 A
Temperatura ambiente	De +1 °C a +70 °C	
Dimensiones (An x Al x Pr)	400 x 950 x 115 mm	400 x 950 x 190 mm
Peso (neto)	21 kg	23 kg
Nivel de ruido (EN ISO 3741)	53 dB(A)	54 dB(A)
Color	RAL 7035	
Diseño (carcasa)	chapa de acero galvanizado	

Diseño (cubierta)	recubrimiento en polvo electrostático (200 °C)	
Diseño (intercambiador de calor)	tubo de cobre con aletas de aluminio	
Tipo de conexión	terminal de resorte incluido con tapón, boquilla de manguera de 13 mm otros conectores previa petición	
Grados de protección (EN 60529)	IP55 frente a daños en la envolvente	
Autorizaciones	cURus EAC CE UKCA	

N.º DE ARTÍCULO	PWS 7152	PWS 7332
IP55	12051510055	12053010055
IP65	12051510190	12053010190

Encontrará más variantes en www.pfannenberg.com/es

INTERCAMBIADORES DE CALOR AIRE/AGUA

5200 W



CÓDIGO WEB #8147

PRODUCTO	PWS 7502
Tensión nominal $\pm 10\%$	230 V CA 50 60 Hz
Capacidad de refrigeración	5200 W
Consumo de energía	295 385 W
Consumo de corriente	1,3 1,7 A
Temperatura ambiente	De +1 °C a +70 °C
Dimensiones (An x Al x Pr)	460 x 1400 x 239 mm
Peso (neto)	39 kg
Nivel de ruido (EN ISO 3741)	57 dB(A)
Color	RAL 7035
Diseño (carcasa)	chapa de acero galvanizado

Diseño (cubierta)	recubrimiento en polvo electrostático (200 °C)
Diseño (intercambiador de calor)	tubo de cobre con aletas de aluminio
Tipo de conexión	terminal de resorte incluido con tapón; boquilla de manguera de 13 mm otros conectores previa petición
Grados de protección (EN 60529)	IP55 frente a daños en la envolvente
Autorizaciones	cURus EAC CE UKCA

N.º DE ARTÍCULO	PWS 7502
IP55	12055010055

Encontrará más variantes en www.pfannenber.com/es

7000 W



CÓDIGO WEB #8148

PRODUCTO	PWS 7702	
Tensión nominal $\pm 10\%$	CA 50 60 Hz	
	230 V	400 V 3~
Capacidad de refrigeración	7000 W	
Consumo de energía	530 770 W	550 790 W
Consumo de corriente	1,39 1,39 A	0,80 0,95 A
Temperatura ambiente	De +1 °C a +70 °C	
Dimensiones (An x Al x Pr)	460 x 1800 x 310 mm	
Peso (neto)	58 kg	
Nivel de ruido (EN ISO 3741)	63 dB(A)	
Color	RAL 7035	
Diseño (carcasa)	chapa de acero galvanizado	

Diseño (cubierta)	recubrimiento en polvo electrostático (200 °C)	
Diseño (intercambiador de calor)	tubo de cobre con aletas de aluminio	
Tipo de conexión	terminal de resorte incluido con tapón; boquilla de manguera de 13 mm otros conectores previa petición	
Grados de protección (EN 60529)	IP55 frente a daños en la envolvente	
Autorizaciones	cURus EAC CE UKCA	

N.º DE ARTÍCULO	230 V	400 V
PWS 7702	12057710055	12057702055

Encontrará más variantes en www.pfannenber.com/es

10000 W



CÓDIGO WEB #8149

PRODUCTO	PWS 71002	
Tensión nominal $\pm 10\%$	CA 50 60 Hz	
	230 V	400 V 3~
Capacidad de refrigeración	10000 W	
Consumo de energía	820 1200 W	1050 1450 W
Consumo de corriente	3,8 5,2 A	1,9 2,2 A
Temperatura ambiente	De +1 °C a +70 °C	
Dimensiones (An x Al x Pr)	600 x 1800 x 315 mm	
Peso (neto)	75 kg	73 kg
Nivel de ruido (EN ISO 3741)	66 dB(A)	
Color	RAL 7035	
Diseño (carcasa)	chapa de acero galvanizado	

Diseño (cubierta)	recubrimiento en polvo electrostático (200 °C)	
Diseño (intercambiador de calor)	tubo de cobre con aletas de aluminio	
Tipo de conexión	terminal de resorte incluido con tapón; boquilla de manguera de 13 mm otros conectores previa petición	
Grados de protección (EN 60529)	IP55 frente a daños en la envolvente	
Autorizaciones	cURus EAC CE UKCA	

N.º DE ARTÍCULO	230 V	400 V
PWS 71002	12057810055	12057802055

Encontrará más variantes en www.pfannenber.com/es

INTERCAMBIADORES DE CALOR AIRE/AGUA DE MONTAJE SUPERIOR

3800 W



CÓDIGO WEB #8149

PRODUCTO	PWT 6402	
Tensión nominal $\pm 10\%$	CA 50 60 Hz	
	230 V	400 460 V 3~
Capacidad de refrigeración	3800 W	
Consumo de energía	177 209 W	195 242 W
Consumo de corriente	0,76 0,96 A	0,55 1,55 A
Temperatura ambiente	$>+1\text{ }^{\circ}\text{C}$ a $+70\text{ }^{\circ}\text{C}$	
Dimensiones (An x Al x Pr)	796 x 274 x 584 mm	
Peso (neto)	34,5 kg	37 kg
Nivel de ruido (EN ISO 3741)	54 dB(A)	
Color	RAL 7035	
Diseño (carcasa)	chapa de acero galvanizado	

Diseño (cubierta)	acero galvanizado recubrimiento en polvo electrostático (200 $^{\circ}\text{C}$)	
Diseño (intercambiador de calor)	tubo de cobre con aletas de aluminio	
Tipo de conexión	terminal de resorte incluido con tapón	
Grados de protección (EN 60529)	IP55 frente a daños en el armario eléctrico	
Autorizaciones	cURus EAC CE UKCA	

N.º DE ARTÍCULO	230 V	400 V
PWS 71002	12813401055	12813409055

Encontrará más variantes en www.pfannenber.com/es

2150–3400 W



CÓDIGO WEB #8130

PRODUCTO	PWD 5302	PWD 5402
Tensión nominal $\pm 10\%$	230 V CA 50 60 Hz	
Capacidad de refrigeración	2150 W	3400 W
Consumo de energía	85 100 W	115 165 W
Consumo de corriente	0,4 A	0,84 A
Temperatura ambiente	De $+1\text{ }^{\circ}\text{C}$ a $+70\text{ }^{\circ}\text{C}$	
Dimensiones (An x Al x Pr)	600 x 140 x 390 mm	720 x 190 x 465 mm
Peso (neto)	21 kg	30 kg
Nivel de ruido (EN ISO 3741)	54 dB(A)	64 dB(A)
Color	RAL 7035	
Diseño (carcasa)	chapa de acero galvanizado	

Diseño (cubierta)	recubrimiento en polvo electrostático (200 $^{\circ}\text{C}$)	
Diseño (intercambiador de calor)	tubo de cobre con aletas de aluminio	
Tipo de conexión	Cable de 3,5 m, 3 x 0,75 mm ² boquilla de manguera de 13 mm otros conectores previa petición	
Grados de protección (EN 60529)	IP54 frente a daños en la envolvente	
Autorizaciones	cURus EAC CE UKCA	

N.º DE ARTÍCULO	PWD 5302	PWD 5402
230 V	12065310055	12065410055

Encontrará más variantes en www.pfannenber.com/es

INTERCAMBIADOR DE CALOR AIRE/AIRE

20–100 W/K



CÓDIGO WEB #8131

PRODUCTO	PAS 6043	PAS 6133	PAS 6203
Tensión nominal $\pm 10\%$	230 V CA 50 60 Hz		
Capacidad de refrigeración específica	20 W/K	65 W/K	100 W/K
Consumo de energía	50 56 W	310 420 W	
Consumo de corriente	0,25 0,26 A	1,3 1,8 A	1,3 1,7 A
Temperatura ambiente	$-25\text{ }^{\circ}\text{C}$ a $+55\text{ }^{\circ}\text{C}$		
Dimensiones (An x Al x Pr)	380 x 618 x 212 mm	410 x 937 x 199 mm	485 x 1555 x 252 mm
Peso (neto)	15,2 kg	24,9 kg	46 kg
Nivel de ruido (EN ISO 3741)	<61 dB(A)	<70 dB(A)	<69 dB(A)
Color	RAL 7035		

Diseño (carcasa)	chapa de acero galvanizado	
Diseño (cubierta)	recubrimiento en polvo electrostático (200 $^{\circ}\text{C}$)	
Tipo de conexión	terminal de resorte incluido con tapón	
Grados de protección (EN 60529)	IP54 frente a daños en la envolvente	
Autorizaciones	CE	
N.º DE ARTÍCULO	230 V	
PAS 6043	12981111055	
PAS 6133	12982411055	
PAS 6203	12983611055	

Encontrará más variantes en www.pfannenber.com/es

REFRIGERADORES ACTIVOS (de agua/glicol)

PC 2500
2,5 kW

- Temperatura ambiente hasta $+50\text{ }^{\circ}\text{C}$.
- Condensador microcanal.
- Bajo contenido de refrigerante.
- Bomba potente y silenciosa.



CÓDIGO WEB #8118

CARACTERÍSTICAS DEL PRODUCTO	CONFIGURACIÓN			
	BÁSICA	H	HS	HSP
Protección hidráulica H	—	+	+	+
Refrigeración inteligente S	—	—	+	+
Refrigeración de precisión P	—	—	—	+

PRODUCTO	PC 2500
Tensión nominal $\pm 10\%$	230 V 1~ CA 50 Hz
Capacidad de refrigeración W15/A32	2,5 kW
Caudal	7,5 l/min
Temperatura ambiente	De $+10\text{ }^{\circ}\text{C}$ a $+50\text{ }^{\circ}\text{C}$
Dimensiones (An x Al x Pr)	708 x 473 x 654 mm
Autorizaciones	CE UKCA

Encontrará más variantes en www.pfannenber.com/es

REFRIGERADORES ACTIVOS (de agua/glicol)

CCE
1,1–6,5 kW

Compacta y eficiente: la línea CCE ofrece muchas funciones que suelen encontrarse en modelos más grandes. Los refrigeradores CCE son la mejor elección para la refrigeración integrada de motores o procesos que requieren los centros de mecanizado de alta velocidad. Debido a las exigencias de corriente monofase, se pueden montar fácilmente en la mayor parte de las instalaciones comerciales e industriales.

- Los paneles laterales y frontales extraíbles y una estructura interior bien diseñada ofrecen un acceso completo y rápido a los componentes internos.
- Circuito hidráulico fabricado con componentes no ferrosos.



CÓDIGO WEB #8041

EB 2,0 WT
6,5–22 kW

La serie EB 2.0 ofrece unidades preconfiguradas con 7 capacidades de refrigeración, así como múltiples opciones para ajustarse a un amplio abanico de aplicaciones, como máquinas-herramienta, industria de la automoción, tecnologías de inspección, industria del embalaje, aplicaciones láser, tratamiento textil, etc. El diseño de estos refrigeradores tiene en cuenta exigencias de alta disponibilidad, así como la posibilidad de acceso fácil para servicio técnico e inspección.

- El uso de modernos intercambiadores de calor microcanal para el condensador de espiral ofrece soluciones más eficaces y compactas.
- El diseño ecológico y la cuidadosa selección de los componentes principales de acuerdo con la normativa ErP 2018 garantizan la máxima eficiencia sin renunciar a ninguna de las prestaciones.



CÓDIGO WEB #8042

CARACTERÍSTICAS DEL PRODUCTO	CONFIGURACIÓN			
	BÁSICA	H	HS	HSP
Protección hidráulica H	—	+	+	+
Refrigeración inteligente S	—	—	+	+
Refrigeración de precisión P	—	—	—	+

PRODUCTO	CCE 6101	CCE 6201	CCE 6301
Tensión nominal ± 10 %	230 V 1~ CA 50 60 Hz		
Capacidad de refrigeración W18/A32	1,1 kW	1,7 kW	2,4 kW
Caudal	7,5 l/min		
Temperatura ambiente	De +15 a +45 °C		
Dimensiones (An x Al x Pr)	600 x 571,5 x 495 mm		
Autorizaciones	CE UKCA		

PRODUCTO	CCE 6401	CCE 6501	CCE 6601
Tensión nominal ± 10 %	400 V 3~ 460 V 3~ CA 50 60 Hz		
Capacidad de refrigeración W18/A32	3,5 kW	5 kW	6,5 kW
Caudal	17 l/min		
Temperatura ambiente	De +15 a +45 °C		
Dimensiones (An x Al x Pr)	600 x 921,5 x 676 mm		
Autorizaciones	CE UKCA		

Encontrará más variantes en www.pfannenberg.com/es

CARACTERÍSTICAS DEL PRODUCTO	CONFIGURACIÓN			
	BÁSICA	H	HS	HSP
Protección hidráulica H	—	+	+	+
Refrigeración inteligente S	—	—	+	+
Refrigeración de precisión P	—	—	—	+

PRODUCTO	EB 65 WT	EB 80 WT	EB 95 WT
Tensión nominal ± 10 %	400 V 3~ 460 V 3~ CA 50 60 Hz		
Capacidad de refrigeración W18/A32	6,5 7,2 kW	8 8,8 kW	9,5 10,6 kW
Caudal	17 l/min	21 l/min	26 l/min
Temperatura ambiente	De +15 a +45 °C		
Dimensiones (An x Al x Pr)	600 x 1276 x 760,5 mm		
Autorizaciones	EAC CE UKCA Opcional: UL 508A		

PRODUCTO	EB 140 WT	EB 160 WT	EB 180 WT	EB 220 WT
Tensión nominal ± 10 %	400 V 3~ 460 V 3~ CA 50 60 Hz			
Capacidad de refrigeración W18/A32	14 15,4 kW	16 17,6 kW	18 21,5 kW	22 26,4 kW
Caudal	37 l/min	43 l/min	48 57 l/min	52 62 l/min
Temperatura ambiente	De +15 a +45 °C			
Dimensiones (An x Al x Pr)	855 x 1434,5 x 761 mm			
Autorizaciones	EAC CE UKCA Opcional: UL 508A			

Encontrará más variantes en www.pfannenberg.com/es

REFRIGERADORES ACTIVOS (de agua/glicol)

EB 2.0 L 21–44 kW

Los refrigeradores EB 2.0 L, desarrollados específicamente para satisfacer los exigentes requisitos de las aplicaciones industriales actuales, permiten mayores capacidades de refrigeración en el menor espacio posible. Con una larga lista de características estándar y numerosas opciones disponibles, la serie EB de Pfannenberg es la mejor solución para refrigerar todo tipo de maquinaria.

- Posible uso con diferentes tensiones. Por ejemplo, 400 V/50 Hz y 460 V/60 Hz.
- Gran flujo de aire para asegurar el funcionamiento incluso en condiciones de temperatura ambiente elevada.



CÓDIGO WEB #8043

PRODUCTO	EB 210 WT	EB 260 WT
Tensión nominal $\pm 10\%$	400 V 3~ 460 V 3~ CA 50 60 Hz	
Capacidad de refrigeración W18/A32	21,3 23,4 kW	25,7 28,5
Caudal	54 64 l/min	70 84 l/min
Temperatura ambiente	De +15 a +45 °C	De +15 a +43 °C
Dimensiones (An x Al x Pr)	1411,6 x 1261,5 x 770 mm	
Autorizaciones	cULus EAC CE UKCA	

PRODUCTO	EB 310 WT	EB 360 WT	EB 410 WT	EB 440 WT
Tensión nominal $\pm 10\%$	400 V 3~ 460 V 3~ CA 50 60 Hz			
Capacidad de refrigeración W18/A32	30,6 36,7 kW	35,6 42,7 kW	40,5 48,5 kW	43,5 52,2 kW
Caudal	82 98 l/min	90 107 l/min	105 125 l/min	
Temperatura ambiente	De +15 a +45 °C			
Dimensiones (An x Al x Pr)	1680 x 1410 x 790 mm			
Autorizaciones	cULus EAC CE UKCA			

Encontrará más variantes en www.pfannenberg.com/es

EB XT 36–150 kW

En Pfannenberg hemos introducido una nueva serie de productos para ampliar nuestra gama con una nueva línea de rendimiento extremo de hasta 150 kW de potencia frigorífica. El EB XT consta de nueve unidades en tres tamaños de carcasa diferentes que cumplen nuestros estándares de alto nivel en cuanto a eficiencia, diseño compacto e innovación en tecnología de refrigeradores.

- Control de velocidad variable, tecnología de motor EC que permite ahorrar todavía más energía.
- El uso de modernos intercambiadores de calor microcanal para el condensador de espiral ofrece soluciones más eficaces y compactas.
- Sistema de control y visualización digital de los valores de temperatura, presión, nivel del depósito y estado.



CÓDIGO WEB #8044

PRODUCTO	EB XT 400 WT	EB XT 500 WT	EB XT 600 WT
Tensión nominal $\pm 10\%$	400 V 3~ CA 50 Hz		
Capacidad de refrigeración W18/A32	36 kW	47 kW	58 kW
Caudal	117 l/min	150 l/min	183 l/min
Temperatura ambiente	De +5 °C a +50 °C		
Dimensiones (An x Al x Pr)	830 x 2030 x 1240 mm		
Autorizaciones	CE UKCA		

PRODUCTO	EB XT 700 WT	EB XT 800 WT	EB XT 900 WT	EB XT 1000 WT
Tensión nominal $\pm 10\%$	400 V 3~ CA 50 Hz			
Capacidad de refrigeración W18/A32	69 kW	76 kW	86 kW	92 kW
Caudal	200 l/min	233 l/min	267 l/min	300 l/min
Temperatura ambiente	De +5 °C a +50 °C			
Dimensiones (An x Al x Pr)	830 x 2030 x 1840 mm			
Autorizaciones	CE UKCA			

PRODUCTO	EB XT 1200 WT	EB XT 1600 WT
Tensión nominal $\pm 10\%$	400 V 3~ CA 50 Hz	
Capacidad de refrigeración W18/A32	119 kW	148 kW
Caudal	333 l/min	367 l/min
Temperatura ambiente	De +5 °C a +50 °C	
Dimensiones (An x Al x Pr)	1200 x 2030 x 2665 mm	
Autorizaciones	CE UKCA	

Encontrará más variantes en www.pfannenberg.com/es

CALEFACTORES RADIANTES

15–45 W

Calefactores radiantes

- Para evitar temperaturas excesivamente bajas o una humedad demasiado alta en el armario eléctrico.



CÓDIGO WEB #8048

PRODUCTO	FLH 015	FLH 030	FLH 045
Rendimiento térmico	15 W	30 W	45 W
Alcance operativo	110–250 V CA 50 60 Hz		
Corriente de arranque máx.	1,1 A	1,2 A	1,8 A
Temperatura superficial máxima	65 °C	90 °C	105 °C
Consumo de energía	15 W	30 W	45 W
Diseño	perfil de aluminio anodizado brillante		
Tipo de conexión	terminal de conexión		
Tipo de montaje	barra perfilada de 35 mm		

Grados de protección	IP20 (EN 60529)
Temperatura de funcionamiento	De -40 °C a +70 °C
Dimensiones (An x Al x Pr)	70 x 100 x 50 mm
Autorizaciones	cURus EAC CE UKCA

N.º DE ARTÍCULO	230 V
FLH 015	17001505007
FLH 030	17003005007
FLH 045	17004505007

Encontrará más variantes en www.pfannenber.com/es

60–100 W

Calefactores radiantes

- Para evitar temperaturas excesivamente bajas o una humedad demasiado alta en el armario eléctrico.



CÓDIGO WEB #8049

PRODUCTO	FLH 060	FLH 075	FLH 100
Rendimiento térmico	60 W	75 W	100 W
Alcance operativo	110–250 V CA 50 60 Hz		
Corriente de arranque máx.	2,5 A	4,5 A	5 A
Temperatura superficial máxima	105 °C	120 °C	130 °C
Consumo de energía	60 W	75 W	100 W
Diseño	perfil de aluminio anodizado brillante		
Tipo de conexión	terminal de conexión		
Tipo de montaje	barra perfilada de 35 mm		

Grados de protección	IP20 (EN 60529)
Temperatura de funcionamiento	De -40 °C a +70 °C
Dimensiones (An x Al x Pr)	70 x 175 x 50 mm
Autorizaciones	cURus EAC CE UKCA

N.º DE ARTÍCULO	230 V
FLH 060	17006005007
FLH 075	17007505007
FLH 100	17010005007

Encontrará más variantes en www.pfannenber.com/es

150 W

Calefactores radiantes

- Para evitar temperaturas excesivamente bajas o una humedad demasiado alta en el armario eléctrico.



CÓDIGO WEB #8049

PRODUCTO	FLH 150
Rendimiento térmico	150 W
Alcance operativo	110–250 V CA 50 60 Hz
Corriente de arranque máx.	7,5 A
Temperatura superficial máxima	150 °C
Consumo de energía	150 W
Diseño	perfil de aluminio anodizado brillante
Tipo de conexión	terminal de conexión
Tipo de montaje	barra perfilada de 35 mm
Grados de protección	IP20 (EN 60529)

Temperatura de funcionamiento	De -40 °C a +70 °C
Dimensiones (An x Al x Pr)	70 x 250 x 50 mm
Autorizaciones	cURus EAC CE UKCA

N.º DE ARTÍCULO	230 V
FLH 150	17015005007

Encontrará más variantes en www.pfannenber.com/es

20–50 W

Calefactores radiantes con temperatura de la superficie limitada



CÓDIGO WEB #8132

PRODUCTO	FLH 020 LST	FLH 030 LST	FLH 050 LST
Rendimiento térmico	20 W	30 W	50 W
Alcance operativo	110–250 V CA 50 60 Hz		
Corriente de arranque	1,1 A	1,2 A	2,3 A
Temperatura superficial máxima	55 °C		
Consumo de energía	10 W	20 W	30 W
Diseño	perfil de aluminio anodizado brillante		
Tipo de conexión	terminal de conexión		
Tipo de montaje	barra perfilada de 35 mm		

Grados de protección	IP20 (EN 60529)		
Temperatura de funcionamiento	De -40 °C a +70 °C		
Dimensiones (An x Al x Pr)	70 x 132 x 50 mm	70 x 177 x 50 mm	70 x 252 x 50 mm
Autorizaciones	cURus EAC CE UKCA		

N.º DE ARTÍCULO	230 V
FLH 020 LST	17002105007
FLH 030 LST	17003105007
FLH 050 LST	17005105007

Encontrará más variantes en www.pfannenber.com/es

CALEFACTORES RADIANTES

10–30 W

Minicalentadores radiantes

- Especialmente adecuados para su uso en carcasas pequeñas o para el calentamiento de puntos aislados en zonas sensibles.



CÓDIGO WEB #8047

PRODUCTO	PRH 010-M	PRH 020-M	PRH 030-M
Rendimiento térmico	10 W	20 W	30 W
Alcance operativo	110–250 V CA 50 60 Hz		
Corriente de arranque máx.	1 A	1,1 A	1,2 A
Temperatura superficial máxima	95 °C	115 °C	140 °C
Consumo de energía	10 W	20 W	30 W
Diseño	perfil de aluminio anodizado negro		
Tipo de conexión	cable de conexión (300 mm)		
Tipo de montaje	barra perfilada de 35 mm		

Grados de protección	IP54 (EN 60529)
Temperatura de funcionamiento	De -40 °C a +70 °C
Dimensiones (An x Al x Pr)	29,5 x 45 x 75 mm
Autorizaciones	cURus EAC CE UKCA

N.º DE ARTÍCULO	230 V
PRH 010-M	17000105317
PRH 020-M	17000205317
PRH 030-M	17000305317

Encontrará más variantes en www.pfannenberg.com/es

TERMOVENTILADORES

250–400 W

Termoventiladores

- Ideales para su uso en armarios eléctricos de mayor tamaño.
- Con ventilador integrado para una distribución rápida y uniforme del calor.



CÓDIGO WEB #8050

PRODUCTO	FLH 250	FLH 400
Rendimiento térmico	250 W	400 W
Tensión nominal	230 V CA 50 60 Hz	
Alcance operativo	207–258 V CA 50 60 Hz	
Caudal volumétrico	50 61 m³/h	
Corriente de arranque máx.	1,1 A	1,8 A
Temperatura superficial máxima	70 °C	85 °C
Consumo de energía	260 W	410 W
Diseño	perfil de aluminio anodizado brillante	
Tipo de conexión	terminal de conexión	
Tipo de montaje	barra perfilada de 35 mm	

Grados de protección	IP20 (EN 60529)
Temperatura de funcionamiento	De -40 °C a +70 °C
Dimensiones (An x Al x Pr)	FLH 250: 85 x 186,5 x 104 mm FLH 400: 85 x 226,5 x 104 mm
Autorizaciones	cURus EAC CE UKCA

N.º DE ARTÍCULO	230 V
FLH 250	17025010007
FLH 400	17040010007

Encontrará más variantes en www.pfannenberg.com/es

275 W

Termoventiladores

- El diseño compacto de los calefactores los hace ideales para su uso en recintos donde el espacio es reducido.



CÓDIGO WEB #8053

PRODUCTO	FLH 275 SLM
Rendimiento térmico	275 W
Tensión nominal	230 V CA 50 60 Hz
Alcance operativo	207–258 V CA 50 60 Hz
Corriente de arranque máx.	1,5 A
Temperatura de la superficie	70 °C
Diseño	chapa de acero galvanizado
Tipo de conexión	conector terminal enchufable

Tipo de montaje	fijación por tornillo M6
Grados de protección	IP20
Temperatura de funcionamiento	De -40 °C a +70 °C
Dimensiones (An x Al x Pr)	118 x 110,5 x 163,5 mm
Autorizaciones	CE UKCA

N.º DE ARTÍCULO	230 V
FLH 275 SLM	17027610007

Encontrará más variantes en www.pfannenberg.com/es

250–400 W

Termoventiladores resistentes a las vibraciones

- Desarrollados para entornos exigentes, especialmente turbinas eólicas y aplicaciones ferroviarias.



CÓDIGO WEB #8054

PRODUCTO	FLH-T 250	FLH-T 400
Rendimiento térmico	250 W	400 W
Tensión nominal	230 V CA 50 60 Hz	
Alcance operativo	207–258 V CA 50 60 Hz	
Caudal volumétrico	160 180 m³/h	
Corriente de arranque máx.	0,7 A	2,6 A
Consumo de energía	300 W	450 W
Diseño	plástico UL 94V-0, negro	
Tipo de conexión	regleta de terminales de 2 polos	
Tipo de montaje	4 tornillos M5 (no incluidos)	

Grados de protección	IP20 (EN 60529)
Temperatura de funcionamiento	De -40 °C a +70 °C
Dimensiones (An x Al x Pr)	150 x 100 x 164 mm
Autorizaciones	CURUS EAC CE UKCA

N.º DE ARTÍCULO	230 V
FLH-T 250	17025310007
FLH-T 400	17040310007

Encontrará más variantes en www.pfannenberg.com/es

TERMOVENTILADORES

400–1000 W

Termoventiladores resistentes a las vibraciones

- Desarrollados para entornos exigentes, especialmente turbinas eólicas y aplicaciones ferroviarias.



CÓDIGO WEB #8054

PRODUCTO	FLH-T 600	FLH-T 800	FLH-T 1000
Rendimiento térmico	600 W	800 W	1000 W
Tensión nominal	230 V CA 50 60 Hz		
Alcance operativo	207–258 V CA 50 60 Hz		
Caudal volumétrico	160 180 m³/h		
Corriente de arranque máx.	3,4 A	4,3 A	5,2 A
Consumo de energía	650 W	850 W	1050 W
Diseño	plástico UL 94V-0, negro		
Tipo de conexión	regleta de terminales de 2 polos		
Tipo de montaje	4 tornillos M5 (no incluidos)		

Grados de protección	IP20 (EN 60529)
Temperatura de funcionamiento	De -40 °C a +70 °C
Dimensiones (An x Al x Pr)	150 x 100 x 164 mm
Autorizaciones	CURUS EAC CE UKCA

N.º DE ARTÍCULO	230 V
FLH-T 600	17060310007
FLH-T 800	17080310007
FLH-T 1000	17099310007

Encontrará más variantes en www.pfannenber.com/es

200–500 W

Termoventiladores compactos

- Calentamiento rápido gracias a la tecnología PTC.
- Baja temperatura superficial.
- Ultracompactos.



CÓDIGO WEB #8051

PRODUCTO	PFH 200	PFH 300	PFH 400	PFH 500
	PFH-T 200	PFH-T 300	PFH-T 400	PFH-T 500
Rendimiento térmico	200 W	300 W	400 W	500 W
Tensión nominal	230 V CA 50 60 Hz			
Alcance operativo	207–258 V CA 50 60 Hz			
Caudal volumétrico	50 m³/h			
Corriente de arranque máx.	9 A	12 A	15 A	20 A
Temperatura de la superficie	máx. 55 °C			
Consumo de energía	215 W	315 W	415 W	515 W
Diseño	plástico UL 94V-0, negro			
Tipo de conexión	terminal de conexión			
Tipo de montaje	4 tornillos M5 (no incluidos) barra perfilada de 35 mm			

Grados de protección	IP20 (EN 60529)	
Temperatura de funcionamiento	De -40 °C a +70 °C	
Dimensiones (An x Al x Pr)	PFH	88 x 142 x 126 mm
	PFH-T	88 x 142 x 139 mm
Autorizaciones	cURus CSA EAC CE UKCA	

N.º DE ARTÍCULO	PFH sin termostato	PFH-T con termostato
200 W	17020610030	17020710034
300 W	17030610030	17030710034
400 W	17040610030	17040710034
500 W	17050610030	17050710034

Encontrará más variantes en www.pfannenber.com/es

650–1200 W

Termoventiladores compactos

- Calentamiento rápido gracias a la tecnología PTC.
- Baja temperatura superficial.
- Ultracompactos.



CÓDIGO WEB #8052

PRODUCTO	PFH 600	PFH 800	PFH 1000	PFH 1200
	PFH-T 650	PFH-T 800	PFH-T 1000	PFH-T 1200
Rendimiento térmico	650 W	800 W	1000 W	1200 W
Tensión nominal	230 V CA 50 60 Hz			
Alcance operativo	207–258 V CA 50 60 Hz			
Caudal volumétrico	50 m³/h			
Corriente de arranque máx.	25 A	31 A	25 A	31 A
Temperatura de la superficie	máx. 70 °C			
Consumo de energía	665 W	815 W	1015 W	1215 W
Diseño	plástico UL 94V-0, negro			
Tipo de conexión	terminal de conexión			
Tipo de montaje	4 tornillos M5 (no incluidos) barra perfilada de 35 mm			

Grados de protección	IP20 (EN 60529)	
Temperatura de funcionamiento	De -40 °C a +70 °C	
Dimensiones (An x Al x Pr)	PFH	88 x 142 x 126 mm
	PFH-T	88 x 142 x 139 mm
Autorizaciones	cURus CSA EAC CE UKCA	

N.º DE ARTÍCULO	PFH sin termostato	PFH-T con termostato
650 W	17065610030	17065710034
800 W	17080610030	17080710034
1000 W	17099610030	17099710034
1200 W	17099910030	17099810034

Encontrará más variantes en www.pfannenber.com/es

TERMOSTATOS

FLZ 510

Termostato; conmutador con contacto de resorte.



PRODUCTO	FLZ 510	
Diferencia de temperatura de conmutación	1 K	3 K
Tipo de contacto		
Tolerancia del punto de conmutación	±3 K	
Potencia de conmutación máx.	N.C. (normalmente cerrado)	100-250 V CA/10 A
	N.O. (normalmente abierto)	100-250 V CA/5 A
Grados de protección	IP20 (EN 60529)	
Tipo de conexión	terminal de tornillo	
Tipo de montaje	barra perfilada de 35 mm	

Temperatura de funcionamiento	De -40 °C a +80 °C	
Color	RAL 7035	
Dimensiones (An x Al x Pr)	37 x 59,5 x 47,5 mm	
Autorizaciones	cURus EAC CE UKCA	

N.º DE ARTÍCULO	1 K	3 K
De -20 °C a +40 °C	17103000003	17105000003
De 0 °C a +60 °C	17103000000	17105000000
De +20 °C a +80 °C	17103000004	17105000004

Encontrará más variantes en www.pfannenberg.com/es

CÓDIGO WEB #8055

FLZ 520 | FLZ 530

Termostatos; N.C. | N.O.



PRODUCTO	FLZ 520	FLZ 530
Diferencia de temperatura de conmutación	<7 K	<7 K
Tipo de contacto	N.C. con contacto de resorte	N.O. con contacto de resorte
Tolerancia del punto de conmutación	±4 K	
Potencia de conmutación máx.	240 V CA/10 A 120 V CA/15 A	
Tipo de conexión	terminal de tornillo	
Tipo de montaje	barra perfilada de 35 mm	
Grados de protección	IP20 (EN 60529)	

Temperatura de funcionamiento	De -40 °C a +80 °C	
Color	RAL 7035	
Dimensiones (An x Al x Pr)	40 x 72 x 36 mm	
Autorizaciones	cURus CSA EAC CE UKCA	

N.º DE ARTÍCULO	FLZ 520	FLZ 530
De -20 °C a +40 °C	17111000003	17121000003
De 0 °C a +60 °C	17111000000	17121000000
De +20 °C a +80 °C	17111000004	17121000004

Encontrará más variantes en www.pfannenberg.com/es

CÓDIGO WEB #8056

FLZ 541 - FLZ 543

Termostatos dobles; N.C./N.O. | N.C./N.C. | N.O./N.O.



PRODUCTO	FLZ 541	FLZ 542	FLZ 543
Diferencia de temperatura de conmutación	<7 K		
Tipo de contacto	N.C./N.O.	N.C./N.C.	N.O./N.O.
	con contacto de resorte		
Tolerancia del punto de conmutación	±4 K		
Potencia de conmutación máx.	240 V CA/10 A 120 V CA/15 A		
Tipo de conexión	terminal de tornillo		
Tipo de montaje	barra perfilada de 35 mm		
Grados de protección	IP20 (EN 60529)		

Temperatura de funcionamiento	De -40 °C a +80 °C	
Color	RAL 7035	
Dimensiones (An x Al x Pr)	59 x 80,5 x 38 mm	
Autorizaciones	cURus EAC CE UKCA	

N.º DE ARTÍCULO	De 0 °C a +60 °C
FLZ 541	17141000000
FLZ 542	17142000000
FLZ 543	17143000000

Encontrará más variantes en www.pfannenberg.com/es

CÓDIGO WEB #8057

HIGROSTATOS

FLZ 600 | FLZ 610

Para controlar los calentadores del armario o los ventiladores con filtro cuando se supera la humedad relativa del aire ajustada.



PRODUCTO	FLZ 600	FLZ 610
Implementación de dispositivos	higrostató mecánico	higrostató-termostato electrónico combinado
Tipo de contacto	conmutación con contacto de resorte	cambio/relé
Rango de ajuste	40-90 % H. R.	De 0 °C a +60 °C 40-90 % H. R.
Diferencia de conmutación	aprox. 5 %	aprox. 2 K ±1 K aprox. 4 % H. R. ±1 %
Potencia de conmutación máx.	N.C. (normalmente cerrado)	240 V CA / 8 A 24 V CC / 4 A
	N.O. (normalmente abierto)	
Temperatura de funcionamiento	De 0 °C a +60 °C	De -20 °C a +60 °C

Tipo de conexión	terminal de tornillo	
Tipo de montaje	barra perfilada de 35 mm	
Grados de protección	IP30 (EN 60529)	IP20 (EN 60529)
Color	RAL 7035	
Dimensiones (An x Al x Pr)	37 x 60 x 47 mm	59 x 80,5 x 38 mm
Autorizaciones	cURus EAC CE UKCA	

N.º DE ARTÍCULO	FLZ 600	FLZ 610
	17207000000	17218100000

Encontrará más variantes en www.pfannenberg.com/es

CÓDIGO WEB #8058

SERVICIO PFANNENBERG

Seguridad operativa desde el principio:
Personalizado para una máxima disponibilidad
de máquinas



Elija entre nuestros servicios adicionales modulares.
Y márkuelos.

Instalación y montaje in situ

Nos ocupamos de las conducciones y la instalación concertada, para nuevas instalaciones y para obras de renovación/adaptación.

Puesta en servicio profesional

Solo un inicio perfecto previene deficiencias y averías costosas.

Pruebas de fugas (gases de efecto invernadero)

Objetivo: detectar las mínimas fugas, detener inmediatamente la pérdida de refrigerante. Ventaja para usted: con nosotros, cumplirá por fin las obligaciones legales de inspección como operador.

Adaptaciones y modernizaciones

Siempre que necesite cambiar el refrigerante de dispositivos viejos o mejorar su sistema de refrigeración, nosotros le prepararemos para el futuro.

Formación técnica

Enseñaremos los aspectos básicos a su personal de puesta en servicio y mantenimiento.

Planificación de dispositivos de respaldo

Mejore su flexibilidad en el servicio cotidiano, especialmente si tiene que hacerse cargo de grandes existencias de equipos.

Mantenimiento preventivo

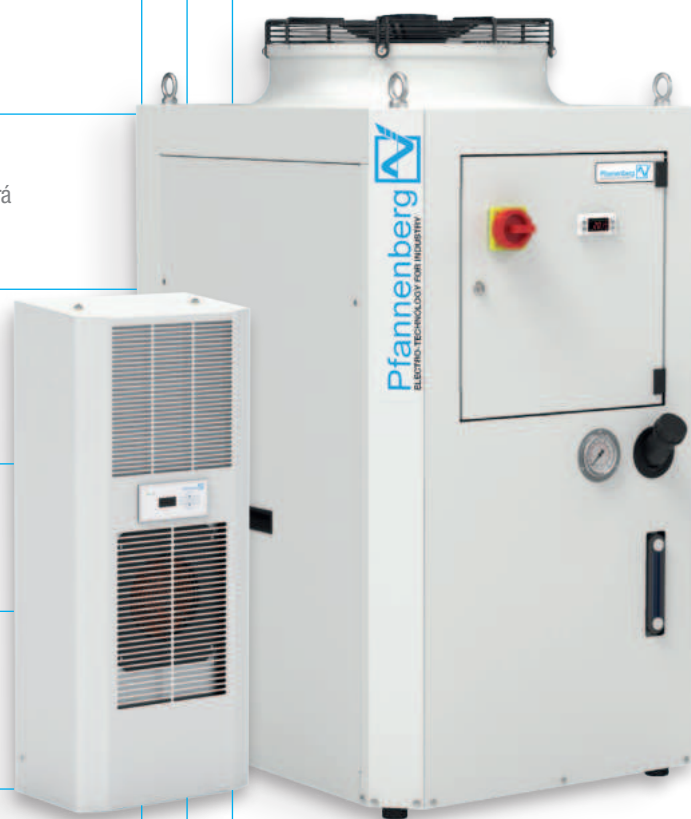
Prevención de averías y paradas. Realizamos el mantenimiento proactivo de todos sus equipos, con independencia del fabricante.

Filtros para cada área

El filtro adecuado protege frente al polvo y el aire con contenido de aceite o aerosoles, evitando así el sobrecalentamiento. Solo los productos originales evitan la pérdida de la garantía.

Recambios recomendados

Siempre debe tener a mano estos recambios, pues su disponibilidad marca la diferencia cuando el tiempo apremia.



Servicio de reparación

Ya sea en el Servicio técnico donde le proporcionarán un presupuesto aproximado, o in situ en caso de emergencia, Nosotros reparamos su equipo de forma eficaz y con independencia del fabricante.

Ampliación de garantía

Obtenga una base de cálculo segura por un pequeño suplemento.



Póngase en contacto con nosotros:
service@pfannenberg.com

TECNOLOGÍA DE SEÑALIZACIÓN:

Dispositivos de señalización para todas las áreas y aplicaciones industriales



«Gemelo digital»: datos y *software* de apoyo

Pfannenberg ofrece ahora los datos MultiCAD de nuestras tecnologías de señalización para todos los formatos CAD habituales, lo que permite crear una representación virtual o «gemelo digital» completa, detallada y tridimensional del producto. Además, también ofrecemos el equivalente electrónico como datos EPLAN.

Minimice el riesgo de cometer errores de planificación peligrosos y costosos creando modelos virtuales de edificios en 3D con la biblioteca BIM Revit de Pfannenberg. Esto le permitirá integrar y visualizar fácilmente los sistemas de señalización y su alcance en su diseño.

El *software* de dimensionamiento inteligente gratuito de Pfannenberg le ayuda a diseñar soluciones personalizadas para sus proyectos y los hace aún más económicos, más precisos, más seguros y evita los elevados costes por sobredimensionamiento o peligrosos costes por infradimensionamiento.



Ampliación de la garantía de los dispositivos de señalización en todo el mundo

El trato amable y el servicio al cliente son nuestras principales prioridades. Por eso ofrecemos una garantía de 10 años en nuestros dispositivos visuales, acústicos y combinados de nuestras series Patrol, Pyra, DS y Quadro. Y con la introducción del «Easy Replacement Process» o proceso de sustitución fácil, permitimos a nuestros clientes sustituir los dispositivos defectuosos de forma aún más fácil y rápida.

COBERTURA 3D DE PFANNENBERG:

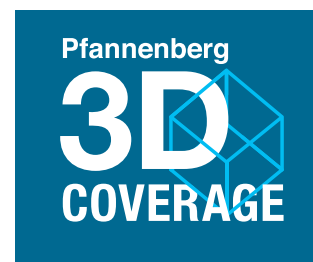
Una representación visual del rendimiento del dispositivo en cualquier espacio



¿Qué es la cobertura 3D?

Cualquier planificación basada en datos insuficientes sobre el rendimiento conlleva grandes riesgos, no solo económicos, sino también de peligro de muerte.

La «cobertura 3D» es un método inteligente y sencillo para identificar y documentar la solución de señalización óptima y segura para clientes y usuarios. En pocas palabras, a partir de los parámetros del producto del dispositivo de señalización y de las condiciones ambientales se determina un espacio tridimensional en el que el dispositivo de señalización cumple exactamente los requisitos del proyecto de la aplicación del cliente. Este espacio tridimensional representa el «gemelo digital» del área funcional requerida por el usuario.



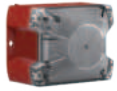
La oferta de cobertura 3D de Pfannenberg:

- Documentación técnica detallada con todos los parámetros de rendimiento (cobertura 3D) de todos los dispositivos de señalización.
- Apoyo a los métodos de planificación técnica y comercial como PSS, herramienta de cálculo de cobertura 3D, métodos de planificación, archivos Revit BIM.
- Seminarios web y plataformas de formación en línea a la carta.
- Páginas de conocimientos técnicos y libros blancos sobre diversos temas.
- Consultoría basada en normas internacionales en relación con la aplicación respectiva.
- Documentación que demuestre que el diseño cumple la normativa aplicable.
- Planificación activa y apoyo en los proyectos.
- Consulta *in situ* a cargo de expertos, inventario y planificación completa.

LUCES DE FLASH PYRA®

5 J

- La pequeña luz de flash se adapta a muchas aplicaciones y también convence por su montaje seguro y sencillo.
- Apta para montaje en panel.



CÓDIGO WEB #8059

PRODUCTO	PY X-S-05	
Tensión nominal	230 V CA 50 60 Hz	24 V CC
Alcance operativo	184–253 V	18–30 V
Distancia de visión máxima	164 m	
Fuente de luz	tubo de destello de xenón	
Intensidad luminosa	5 J, 50 cd (DIN 5037)	
Velocidad de destello	1 Hz = 60 destellos/min	
Color de la lente		
Color de la carcasa		
Grados de protección	IP66 (EN 60529)/NEMA 4/4X IK08 (EN 50102)	
Vida útil	emisión de luz del 70 % incluso tras 8 000 000 destellos	
Temperatura de funcionamiento	De -40 °C a +55 °C	
Dimensiones (An x Al x Pr)	109,5 x 85,8 x 80,6 mm	

Garantía	10 años
Autorizaciones	UL EAC CE UKCA opcional: DNV CNBOP EN 54-23 (24 V) VdS (24 V)

N.º DE ARTÍCULO	carcasa	carcasa
230 V	21510101000	21510101055
230 V	21510103000	21510103055
230 V	21510104000	21510104055
230 V	21510105000	21510105055
24 V	21510801000	21510801055
24 V	21510803000	21510803055
24 V	21510804000	21510804055
24 V	21510805000	21510805055

Encontrará más variantes en www.pfannenberg.com/es

10 J

- Sincronización total de los sistemas de luces de «multiflash».
- Disponible en versión de 5 julios.



CÓDIGO WEB #8061

PRODUCTO	PY X-M-10	
Tensión nominal	230 V CA	24 V CC
Alcance operativo	187–255 V	10–57 V
Distancia de visión máxima	283 m	
Fuente de luz	tubo de destello de xenón	
Intensidad luminosa	10 J, 149 cd (DIN 5037)	
Velocidad de destello	0,1 0,5 0,75 1 Hz (interruptor DIP)	
Color de la lente		
Color de la carcasa		
Grados de protección	IP66 (EN 60529)/NEMA 4/4X IK08 (EN 50102)	
Vida útil	emisión de luz del 70 % incluso tras 8 000 000 destellos	
Temperatura de funcionamiento	De -40 °C a +55 °C	
Dimensiones (An x Al x Pr)	166 x 124 x 114 mm	

Garantía	10 años
Autorizaciones	EN 54-23 (versión SSM, 24 V) VdS (versión SSM, 24 V) UL EAC CE UKCA

N.º DE ARTÍCULO	carcasa	carcasa
230 V	21551103000	21551103055
230 V	21551104000	21551104055
230 V	21551105000	21551105055
SSM 24 V	21551801005	–
24 V	21551813000	21551813055
24 V	21551814000	21551814055
24 V	21551815000	21551815055
SSM 24 V	21551805005	–

Encontrará más variantes en www.pfannenberg.com/es

15 J

- El regulador de corriente de irrupción (versión CC) proporciona protección eléctrica para dispositivos de control, como componentes de conmutación y relés.
- Los contactos eléctricos redundantes facilitan el cableado y la conexión en serie.



CÓDIGO WEB #8103

PRODUCTO	PY X-L-15		PY X-L-15-CPR
Tensión nominal	230 V CA	24 V CC	24 V CC
Alcance operativo	187–255 V	19,2–28,8 V	19,2–28,8 V
Distancia de visión máxima	320 m		
Fuente de luz	tubo de destello de xenón		
Intensidad luminosa	15 J, 190 cd (DIN 5037)		
Velocidad de destello	0,1 0,5 0,75 1 Hz (interruptor DIP)		
Color de la lente			
Color de la carcasa			
Grados de protección	IP66 (EN 60529)/NEMA 4/4X IK08 (EN 50102)		
Vida útil	emisión de luz del 70 % incluso tras 8 000 000 destellos		
Temperatura de funcionamiento	De -40 °C a +55 °C		
Dimensiones (An x Al x Pr)	212 x 157 x 144 mm		

Garantía	10 años
Autorizaciones	UL EAC CE UKCA Versión CPR: EAC EN 54-23 VdS

N.º DE ARTÍCULO	carcasa	carcasa
230 V	21561103000	21561103055
230 V	21561104000	21561104055
230 V	21561105000	21561105055
CPR 24 V	21561801020	previa petición
CPR 24 V	21561805020	previa petición
24 V	21561803000	21561803055
24 V	21561804000	21561804055
24 V	21561805000	21561805055

Encontrará más variantes en www.pfannenberg.com/es

Encontrará los valores detallados de cobertura 3D (rangos de señalización) en www.pfannenberg.com/es y en el software de dimensionamiento de Pfannenberg (PSS). Utilice el código web indicado en la imagen del producto para acceder rápidamente.

LUCES DE FLASH

7 J

- Potente señalización omnidireccional de 360° para grandes distancias (en interiores y exteriores).



CÓDIGO WEB #8064

PRODUCTO	PMF 2015	
	montaje directo	montaje en soporte
Tensión nominal	230 V CA 50 60 Hz	24 V CC
Alcance operativo	195–253 V	18–30 V
Modo de funcionamiento	cuádruple, doble destello	
Distancia de visión máxima	366 m	
Fuente de luz	tubo de destello de xenón	
Intensidad luminosa	7 J, 250 cd (DIN 5037)	
Velocidad de destello	1 Hz = 60 destellos/min	
Color de la lente		
Grados de protección	IP55 (EN 60529) (montaje vertical)	
Temperatura de funcionamiento	De -40 °C a +55 °C	

Vida útil	emisión de luz del 70 % incluso tras 8 000 000 destellos	
Dimensiones (An x Al)	directo	Ø 177 x 185 mm
	soporte	Ø 130 x 170,5 mm
Autorizaciones	EAC CE UKCA	

N.º DE ARTÍCULO	montaje directo	montaje en soporte
230 V	21007104000	21007104010
230 V	21007105000	21007105010
24 V	21007804000	21007804010
24 V	21007805000	21007805010

Encontrará más variantes en www.pfannenberg.com/es

30 J

- Muy buena perceptibilidad a grandes distancias; bajo consumo de energía.



CÓDIGO WEB #8065

PRODUCTO	PMF 2030	
	montaje directo	montaje en soporte
Tensión nominal	230 V CA 50 60 Hz	
Alcance operativo	195–253 V	
Distancia de visión máxima	898 m	
Fuente de luz	tubo de destello de xenón	
Intensidad luminosa	máx. 30 J conmutable a 20 J, 1500 cd (DIN 5037)	
Velocidad de destello	1 Hz = 60 destellos/min	
Color de la lente		
Grados de protección	IP55 (EN 60529) (montaje vertical)	

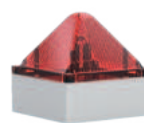
Temperatura de funcionamiento	De -40 °C a +55 °C	
Vida útil	emisión de luz del 70 % incluso tras 8 000 000 destellos	
Dimensiones (An x Al)	Ø 177 x 185 mm	Ø 130 x 170,5 mm
	EAC CE UKCA	

N.º DE ARTÍCULO	montaje directo	montaje en soporte
	21010104000	21010104010
	21010105000	21010105010

Encontrará más variantes en www.pfannenberg.com/es

13 J

- Los contactos eléctricos redundantes facilitan el cableado y la conexión en serie para instalaciones de varias unidades.



CÓDIGO WEB #8066

PRODUCTO	Quadro F12	
	montaje directo	montaje en soporte
Tensión nominal	230 V CA 50 60 Hz	24 V CC
Alcance operativo	195–253 V	18–30 V
Distancia de visión máxima	374 m	
Fuente de luz	tubo de destello de xenón	
Intensidad luminosa	13 J, 260 cd (DIN 5037)	
Velocidad de destello	1 Hz = 60 destellos/min	
Color de la lente		
Grados de protección	IP66, IP67 (EN 60529) IK08 (EN 50102)	
Temperatura de funcionamiento	De -40 °C a +55 °C	

Vida útil	emisión de luz del 70 % incluso tras 12 000 000 destellos	
Dimensiones (An x Al x Pr)	130 x 130 x 130 mm	
Garantía	10 años	
Autorizaciones	EAC CE UKCA	

N.º DE ARTÍCULO	230 V CA	24 V CC
	21041103000	21041803000
	21041104000	21041804000
	21041105000	21041805000

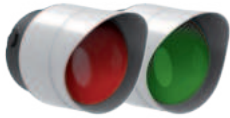
Encontrará más variantes en www.pfannenberg.com/es

Encontrará los valores detallados de cobertura 3D (rangos de señalización) en www.pfannenberg.com/es y en el *software* de dimensionamiento de Pfannenberg (PSS). Utilice el código web indicado en la imagen del producto para acceder rápidamente.

SEMÁFOROS LED

125 cd

- Fácil de combinar para una configuración horizontal o vertical.



CÓDIGO WEB #8067

PRODUCTO	P 450 TLA	
Tensión nominal	115/230 V CA/CC	12/24 V CC
Alcance operativo	48-260 V	10-14 16-33 V
Distancia de visión máxima	259 m	
Fuente de luz	matriz de led de alto rendimiento	
Intensidad luminosa	125 cd (DIN 5037)	
Color de la lente	/	
Grados de protección	IP65 (EN 60529)	
Temperatura de funcionamiento	De -40 °C a +70 °C	

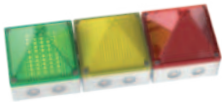
Vida útil	>50 000 h
Dimensiones (An x Al x Pr)	177 x Ø 140 mm
Autorizaciones	EAC CE UKCA

N.º DE ARTÍCULO	115/230 V CA	12/24 V CC
	21355645000	21355635000
	21355646000	21355636000

Encontrará más variantes en www.pfannenberg.com/es

75 cd

- Los ledes frontales proporcionan señales de gran alcance para aplicaciones de control de tráfico y *feedback* de maquinaria.



CÓDIGO WEB #8068

PRODUCTO	Quadro LED-TL	
Tensión nominal	115/230 V CA	24 V CC
Alcance operativo	90-253 V	11-60 V
Modo de funcionamiento (ajustable)	luz fija luz intermitente luz de flash	
Distancia de visión máxima	201 m	
Fuente de luz	4 ledes de alto rendimiento cada uno	
Intensidad luminosa	>75 cd, reducible	
Color de la lente		

Grados de protección	IP65 (EN 60529) IK08 (EN 50102)
Temperatura de funcionamiento	De -40 °C a +55 °C
Vida útil	>50 000 h
Dimensiones (An x Al x Pr)	396 x 130 x 130 mm
Autorizaciones	EAC CE UKCA

N.º DE ARTÍCULO	115/230 V CA	24 V CC
	21106640008	21106630008

Encontrará más variantes en www.pfannenberg.com/es

76 cd

- Componga su semáforo como desee. La base precableada puede complementarse con varios niveles de led y una sirena.



CÓDIGO WEB #8188

PRODUCTO	PY L-S-TL / A	
Tensión nominal	115/230 V	12-48 V CC
Alcance operativo	90-253 V	10-60V
Distancia de visión máxima	202 m	
Fuente de luz	un led de alto rendimiento por unidad	
Intensidad luminosa (DIN 5037)	76 cd (reducible) por unidad	
Color de la lente		
Grados de protección	IP66 (EN 60529), NEMA TYPE 4/4x, IK08 (EN 50102)	

Temperatura de funcionamiento	De -40 °C a +55 °C
Vida útil	≥50 000 h
Dimensiones (An x Al x Pr)	345 x 109,5 x 80,6 mm
Garantía	10 años
Autorizaciones	UL CE UKCA

N.º DE ARTÍCULO	115/230 V CA	12-48 V CC
	21120615000	21120605000
	21514643055	21514813055

Encontrará más variantes en www.pfannenberg.com/es

Encontrará los valores detallados de cobertura 3D (rangos de señalización) en www.pfannenberg.com/es y en el *software* de dimensionamiento de Pfannenberg (PSS). Utilice el código web indicado en la imagen del producto para acceder rápidamente.

LUCES LED

23 cd

- Luz led RGB multicolor o monocolor con amplia zona de señalización y máxima visibilidad.



CÓDIGO WEB #8189

PRODUCTO	PY L-M / PY L-M RGB		
Tensión nominal	115/230 V	120 V CC	12-48 V CC
Alcance operativo	95-265 V	108-132 V	10-60V
Distancia de visión máxima	111 m		
Fuente de luz	monocolor: dos ledes de alto rendimiento/ RGB: un led de alto rendimiento		
Intensidad luminosa (DIN 5037)	23 cd (reducible)		
Color de la lente	 Policarbonato (PC)		
Grados de protección	IP66 (EN 60529), NEMA TYPE 4/4X, IK08 (EN 50102)		
Temperatura de funcionamiento	De -40 °C a +55 °C		

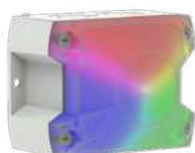
Vida útil	>50 000 h
Dimensiones (An x Al)	166 x 114 x 124 mm
Garantía	10 años
Autorizaciones	UL CE UKCA

N.º DE ARTÍCULO	115/230 V CA; 120 V CC	12-48 V CC
	21513648055	21513818055
	21513643055	21513813055
	21513644055	21513814055
	21553645055	21553815055

Encontrará más variantes en www.pfannenber.com/es

76 cd

- La tecnología led multicolor o monocolor RGB más flexible y ultrabrillante del mercado.



CÓDIGO WEB #8190

PRODUCTO	PY L-S / PY L-S RGB		
Tensión nominal	115/230 V	120 V CC	12-48 V CC
Alcance operativo	95-265 V	108-132 V	10-60V
Distancia de visión máxima	202 m		
Fuente de luz	un led de alto rendimiento		
Intensidad luminosa (DIN 5037)	76 cd (reducible)		
Color de la lente	 Policarbonato (PC)		
Grados de protección	IP66 (EN 60529), NEMA TYPE 4/4X, IK08 (EN 50102)		
Temperatura de funcionamiento	De -40 °C a +55 °C		

Vida útil	≥50 000 h
Dimensiones (An x Al)	109,6 x 86 x 80,6 mm
Garantía	10 años
Autorizaciones	UL CE UKCA

N.º DE ARTÍCULO	115/230 V CA/CC	24 V CC
	21553648055	21553818055
	21553643055	21553813055
	21553643055	21553814055
	21513645055	21513815055

Encontrará más variantes en www.pfannenber.com/es

27 cd

- Tecnología led con capacidad multifunción.



CÓDIGO WEB #8133

PRODUCTO	PMF-LED Flex	
	montaje directo	montaje en soporte
Alcance operativo	CA 50 60 Hz	CC
	95-253 V	100-350 V
Distancia de visión máxima	120 m	
Fuente de luz	8 x 2 ledes (versión de 3 chips)	
Intensidad luminosa	27 cd (DIN 5037)	
Modo de funcionamiento	luz fija luz intermitente (1,5 Hz) luz de flash (1 Hz) luz giratoria omnidireccional (2,5 Hz)	
Color de la lente		
Grados de protección	IP55 (EN 60529) (montaje vertical)	

Temperatura de funcionamiento	De -30 °C a +55 °C	
Vida útil	>50 000 h	
Dimensiones (An x Al)	Ø 177 x 185 mm	Ø 130 x 170,5 mm
Autorizaciones	EAC CE UKCA	

N.º DE ARTÍCULO	montaje directo	montaje en soporte
	21151644006	21151644007
	21151645006	21151645007

Encontrará más variantes en www.pfannenber.com/es

75 cd

- Modo de funcionamiento seleccionable interna y externamente (CC).



CÓDIGO WEB #8119

PRODUCTO	ABL LED-HI	ABS LED-HI
Tensión nominal	115/230 V CA/CC	24 V CC
Alcance operativo	90-253 V	11-60 V CC
Distancia de visión máxima	201 m	
Fuente de luz	Led	
Modo de funcionamiento	luz fija luz intermitente (1 Hz 2 Hz) luz de flash (0,1 Hz 0,5 Hz 0,75 Hz 1 Hz 2 Hz)	
Intensidad luminosa	75 cd, reducible (DIN 5037)	
Color de la lente		
Grados de protección	IP54 (EN 60529) (montaje vertical)	

Temperatura de funcionamiento	De -40 °C a +55 °C	
Vida útil	≥50 000 h	
Dimensiones (An x Al)	Ø 80 x 242 mm	
Garantía	10 años	
Autorizaciones	EAC CE UKCA	

N.º DE ARTÍCULO	115/230 V CA/CC	24 V CC
	21118643000	21118633000
	21118644000	21118634000
	21118645000	21118635000

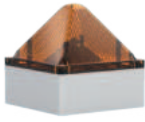
Encontrará más variantes en www.pfannenber.com/es

Encontrará los valores detallados de cobertura 3D (rangos de señalización) en www.pfannenber.com/es y en el *software* de dimensionamiento de Pfannenber (PSS). Utilice el código web indicado en la imagen del producto para acceder rápidamente.

LUCES LED

75 cd

- Para el reconocimiento a larga distancia.
- Tres modos de funcionamiento seleccionables (interna y externamente).



CÓDIGO WEB #8070

PRODUCTO	Quadro-LED-HI	
Tensión nominal	230 V CA/CC	24 V CC
Alcance operativo	90-253 V	11-60 V
Distancia de visión máxima	201 m	
Fuente de luz	4 ledes de alto rendimiento	
Modo de funcionamiento	luz fija luz intermitente (1 Hz 2 Hz) luz de flash (0,1 Hz 0,5 Hz 1 Hz 2 Hz)	
Intensidad luminosa	75 cd, reducible (DIN 5037)	
Color de la lente		
Grados de protección	IP66, IP67 (EN 60529) IK08 (EN 50102)	

Temperatura de funcionamiento	De -40 °C a +55 °C	
Vida útil	≥50 000 h	
Dimensiones (An x Al x Pr)	130 x 130 x 130 mm	
Garantía	10 años	
Autorizaciones	EAC CE UKCA	

N.º DE ARTÍCULO	230 V CA	24 V CC
	21108643000	21108633000
	21108644000	21108634000
	21108645000	21108635000

Encontrará más variantes en www.pfannenberg.com/es

315 cd

- Se puede activar el ajuste automático del brillo en función de la luz ambiente.



CÓDIGO WEB #8134

PRODUCTO	PMF LED-HI	
	montaje directo	montaje en soporte
Alcance operativo	10-30 V CC	
Distancia de visión máxima	411 m	
Fuente de luz	8 x 2 ledes de alto rendimiento	
Intensidad luminosa	315 cd, reducible automáticamente (funcionamiento diurno/nocturno) (DIN 5037)	
Modo de funcionamiento	luz intermitente (1,5 Hz) luz de flash (1 Hz) luz giratoria omnidireccional (2,5 Hz)	
Color de la lente		
Grados de protección	IP55 (montaje vertical)	

Temperatura de funcionamiento	De -40 °C a +55 °C	
Vida útil	>50 000 h	
Dimensiones (An x Al)	Ø 177 x 185 mm	Ø 130 x 170,5 mm
Autorizaciones	EAC CE UKCA	

N.º DE ARTÍCULO	montaje directo	montaje en soporte
	21155634006	21155634007
	21155635006	21155635007

Encontrará más variantes en www.pfannenberg.com/es

LUCES CON FUNCIONAMIENTO SUPERVISADO

23 cd

- Control y supervisión de funciones directamente a través del bus de campo AS-I.
- Bajo consumo de corriente.



CÓDIGO WEB #8184

PRODUCTO	PY L-M-M		
Tensión nominal	115/230 V	120 V CC	12-48 V CC
Alcance operativo	95-265 V	108-132 V	10-60 V
Distancia de visión máxima	111 m		
Fuente de luz	dos ledes de alto rendimiento		
Intensidad luminosa	23 cd (reducible)		
Color de la lente			
Grado de protección	IP66 (EN 60529), NEMA TYPE 4/4X, IK08 (EN 50102)		
Temperatura de funcionamiento	De -40 °C a +55 °C		
Vida útil	≥50 000 h		

Dimensiones (An x Al x Pr)	166 x 114 x 124 mm	
Garantía	10 años	
Autorizaciones	UL CE UKCA	

N.º DE ARTÍCULO	115/230 V CA; 120 V CC	12-48 V CC
	21553643004	21553813004
	21553644004	21553814004
	21553645004	21553815004
	21553646004	21553816004

Encontrará más variantes en www.pfannenberg.com/es

5 J

- Control de destellos y contacto de aviso de avería integrados.



CÓDIGO WEB #8071

PRODUCTO	WBL-M
Tensión nominal	230 V CA
Alcance operativo	185-242 V
Distancia de visión máxima	181 m
Fuente de luz	tubo de destello de xenón
Intensidad luminosa	5 J, 61 cd (DIN 5037)
Velocidad de destello	1 Hz = 60 destellos/min
Color de la lente	
Grados de protección	IP54 (EN 60529) (montaje vertical)

Temperatura de funcionamiento	De -20 °C a +55 °C	
Vida útil	emisión de luz del 70 % incluso tras 8 000 000 destellos	
Dimensiones (An x Al)	Ø 80 x 242 mm	
Autorizaciones	EAC CE UKCA Opcional: DNV	

N.º DE ARTÍCULO	230 V CA
	21003103156
	21003105156

Encontrará más variantes en www.pfannenberg.com/es

Encontrará los valores detallados de cobertura 3D (rangos de señalización) en www.pfannenberg.com/es y en el *software* de dimensionamiento de Pfannenberg (PSS). Utilice el código web indicado en la imagen del producto para acceder rápidamente.

LUCES CON FUNCIONAMIENTO SUPERVISADO

7 J

- Control interno mediante un sensor óptico y circuitos de evaluación.



CÓDIGO WEB #8072

PRODUCTO	PMF 2015-M
Tensión nominal	24 V CC
Alcance operativo	18–30 V
Modo de funcionamiento	doble destello
Distancia de visión máxima	366 m
Fuente de luz	tubo de destello de xenón
Intensidad luminosa	7 J, 250 cd (DIN 5037)
Velocidad de destello	1 Hz = 60 destellos/min
Color de la lente	

Grados de protección	IP55 (EN 60529)
Temperatura de funcionamiento	De -30 °C a +55 °C
Vida útil	emisión de luz del 70 % incluso tras 8 000 000 destellos
Dimensiones (An x Al)	Ø 130 x 170,5 mm
Autorizaciones	EAC CE UKCA
N.º DE ARTÍCULO	montaje en soporte
24 V	21007804012
24 V	21007805012

Encontrará más variantes en www.pfannenber.com/es

13 J

- Intermitencia sincronizada de hasta 10 balizas en serie sin controlador adicional.
- Control de funcionamiento integrado con contacto de aviso de avería.



CÓDIGO WEB #8073

PRODUCTO	Quadro S-M-Flex
Tensión nominal	230 V CA 50 60 Hz
Alcance operativo	195–253 V
Distancia de visión máxima	374 m
Fuente de luz	tubo de destello de xenón
Intensidad luminosa	13 J, 260 cd (DIN 5037)
Velocidad de destello	ajustable (1 Hz = 60 destellos/min ajuste de fábrica)
Color de la lente	
Grados de protección	IP66, IP67 (EN 60529) IK08 (EN 50102)

Temperatura de funcionamiento	De -25 °C a +55 °C
Vida útil	emisión de luz del 70 % incluso tras 12 000 000 destellos
Dimensiones (An x Al x Pr)	130 x 130 x 130 mm
Garantía	10 años
Autorizaciones	EAC CE UKCA
N.º DE ARTÍCULO	230 V CA
	21042101179
	21042104179
	21042105179

Encontrará más variantes en www.pfannenber.com/es

LUCES DE SEÑALIZACIÓN DE OBSTÁCULOS

- Luces led de señalización de obstáculos, con homologación AVV, conformes con la OACI, anexo 14, volumen 1, capítulo 6.
- Matriz de led omnidireccional. La radiación luminosa de 360° ofrece una excelente señalización de los obstáculos aéreos para la seguridad durante la noche y el crepúsculo.
- La supervisión de fallos de funcionamiento integrada con relé de contacto seco permite conmutar automáticamente a la iluminación de emergencia.
- POL 10-M-RA: conmutación automática a luz de emergencia en caso de error o mediante el uso de un sistema de control externo.

Led – 32 cd

- OACI.
- Baja intensidad, tipo B.



CÓDIGO WEB #8075

PRODUCTO	POL 32-M	
Tensión nominal	115/230 V CA	12/24 V CC
Alcance operativo	85–265 V	9,6–28,8 V
Modo de funcionamiento	luz fija	
Versión	con supervisión	
Ángulo del haz	vertical, aprox. ±35° horizontal 360°	
Fuente de luz	Matriz de led (rojo)	
Intensidad luminosa	32 cd (DIN 5037)	
Color de la lente		

Color de la luz	rojo aviación	
Grados de protección	IP68 (EN 60529)	
Temperatura de funcionamiento	De -40 °C a +55 °C	
Vida útil	>50 000 h	
Dimensiones (Al x An)	240 x Ø 118 mm	
Autorizaciones	OACI EAC CE UKCA	
N.º DE ARTÍCULO	115/230 V CA	12/24 V CC
	21105681005	21105671005

Encontrará más variantes en www.pfannenber.com/es

Led – 18 cd

- AVV | OACI.
- Baja intensidad, tipo A.



CÓDIGO WEB #8076

PRODUCTO	POL 10-M-RA	
Tensión nominal	115/230 V CA	12/24 V CC
Alcance operativo	85–265 V	9,6–28,8 V
Modo de funcionamiento	luz fija	
Versión	con supervisión redundante	
Ángulo del haz	vertical, aprox. ±35° horizontal 360°	
Fuente de luz	Matriz de led (rojo)	
Intensidad luminosa	18 cd (DIN 5037)	
Color de la lente		

Color de la luz	rojo aviación	
Grados de protección	IP68 (EN 60529)	
Temperatura de funcionamiento	De -40 °C a +55 °C	
Vida útil	>50 000 h	
Dimensiones (Al x An)	240 x Ø 118 mm	
Autorizaciones	AVV ICAP EAC CE UKCA	
N.º DE ARTÍCULO	115/230 V CA	12/24 V CC
	21105641010	21105631010

Encontrará más variantes en www.pfannenber.com/es

LUCES DE SEGURIDAD

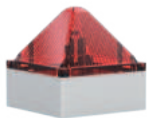


Desde el 1 de junio de 2015, la Directiva europea Seveso III se ha incorporado a la legislación nacional. En Alemania, la trasposición se ha realizado mediante la modificación del Reglamento Federal para la protección frente a inmisiones (12 BlmSchV). Las inspecciones y controles oficiales tendrán aún más peso en el nuevo Reglamento Federal para la protección frente a inmisiones. Las obligaciones básicas consisten en tomar precauciones para evitar incidentes peligrosos y sus posibles consecuencias. Esto incluye acondicionar la zona de operaciones con suficientes dispositivos de advertencia, alerta y seguridad.

- Los dispositivos pueden implementarse en sistemas instrumentados de seguridad (SIS) hasta SIL 2/PLD.

10 J

- Para advertir de situaciones peligrosas en aplicaciones relacionadas con la seguridad, como la seguridad de procesos e instalaciones.



CÓDIGO WEB #8091

PRODUCTO	Quadro F12-SIL	
Tensión nominal	230 V CA 50 60 Hz	24 V CC
Alcance operativo	195–253 V	18–30 V
Distancia de visión máxima	348 m	
Fuente de luz	tubo de destello de xenón	
Intensidad luminosa	10 J, 225 cd (DIN 5037)	
Velocidad de destello	1 Hz = 60 destellos/min	
Color de la lente		
Grados de protección	IP66, IP67 (EN 60529) IK08 (EN 50102)	
Temperatura de funcionamiento	De -30 °C a +55 °C	

Vida útil	emisión de luz del 70 % incluso tras 8 000 000 destellos
Dimensiones (An x Al x Pr)	130 x 130 x 130 mm
Garantía	10 años
Autorizaciones	EAC CE UKCA

N.º DE ARTÍCULO	230 V CA	24 V CC
	21041103601	21041803601
	21041104601	21041804601
	21041105601	21041805601

Encontrará más variantes en www.pfannenberg.com/es

10 J

- Luz de flash extremadamente brillante por agrupación de luces con lente de Fresnel, con bajo consumo de energía.



CÓDIGO WEB #8090

PRODUCTO	PMF 2015-SIL	
	montaje directo	montaje en soporte
Tensión nominal	230 V CA 50 60 Hz	24 V CC
Alcance operativo	195–253 V	18–30 V
Distancia de visión máxima	348 m	
Fuente de luz	tubo de destello de xenón	
Intensidad luminosa	10 J, 225 cd (DIN 5037)	
Velocidad de destello	1 Hz = 60 destellos/min	
Color de la lente		
Grados de protección	IP55 (EN 60529) (montaje vertical)	
Temperatura de funcionamiento	De -30 °C a +55 °C	

Vida útil	emisión de luz del 70 % incluso tras 8 000 000 destellos	
Dimensiones (An x Al)	Ø 177 x 185 mm	Ø 150 x 185 mm
Autorizaciones	EAC CE UKCA	

N.º DE ARTÍCULO	montaje directo	montaje en soporte
230 V	21007104601	21007104611
230 V	21007105601	21007105611
24 V	21007804601	21007804611
24 V	21007805601	21007805611

Encontrará más variantes en www.pfannenberg.com/es

315 cd

- Se puede activar el ajuste automático del brillo en función de la luz ambiente.



CÓDIGO WEB #8135

PRODUCTO	PMF LED-HI-SIL	
	montaje directo	montaje en soporte
Alcance operativo	10–30 V CC	
Distancia de visión máxima	411 m	
Fuente de luz	8 x 2 ledes de alto rendimiento	
Intensidad luminosa	315 cd, reducible automáticamente (funcionamiento diurno/nocturno) (DIN 5037)	
Modo de funcionamiento	luz intermitente (1,5 Hz) luz de flash (1 Hz) luz giratoria omnidireccional (2,5 Hz)	
Color de la lente		
Grados de protección	IP55 (EN 60529) (montaje vertical)	

Temperatura de funcionamiento	De -40 °C a +55 °C	
Vida útil	>50 000 h	
Dimensiones (An x Al)	Ø 177 x 185 mm	Ø 130 x 170,5 mm
Autorizaciones	EAC CE UKCA	

N.º DE ARTÍCULO	montaje directo	montaje en soporte
	21154634006	21154634007
	21154635006	21154635007

Encontrará más variantes en www.pfannenberg.com/es

Encontrará los valores detallados de cobertura 3D (rangos de señalización) en www.pfannenberg.com/es y en el *software* de dimensionamiento de Pfannenberg (PSS). Utilice el código web indicado en la imagen del producto para acceder rápidamente.

SIRENAS DE SEGURIDAD



- La seguridad integrada plantea grandes exigencias en condiciones industriales.
- Se pueden seleccionar 32 sonidos diferentes.
- Pueden implementarse en sistemas instrumentados de seguridad (SIS) hasta SIL 2/PLd.

108 dB(A)



CÓDIGO WEB #8092

PRODUCTO	DS 5-SIL	
Tensión nominal	115–230 V CA 50/60 Hz	24 V CC
Alcance operativo	95–253 V	19–29 V
Nivel de presión acústica	107 dB(A) con tono DIN	
Tonos de alarma	32 4 tonos seleccionables externamente (opcional)	
Color	● RAL 3000	
Grados de protección	IP66, IP67 (EN 60529) IK08 (EN 50102) IP66 IP67 (EN 60529)	
Entrada de cables	2 de M20	

Terminales de conexión	máx. 2,5 mm
Temperatura de funcionamiento	De -25 °C a +55 °C
Dimensiones (An x Al x Pr)	133,5 x 133,5 x 143 mm
Garantía	10 años
Autorizaciones	EAC CE UKCA

N.º DE ARTÍCULO	115–230 V CA	24 V CC
	23106100601	23106800601

Encontrará más variantes en www.pfannenberg.com/es

114 dB(A)



CÓDIGO WEB #8093

PRODUCTO	DS 10-SIL	
Tensión nominal	115–230 V CA 50/60 Hz	24 V CC
Alcance operativo	95–253 V	19–29 V
Nivel de presión acústica	112 dB(A) con tono DIN	
Tonos de alarma	32 4 tonos seleccionables externamente (opcional)	
Color	● RAL 3000	
Grados de protección	IP66, IP67 (EN 60529) IK08 (EN 50102)	
Entrada de cables	2 de M20	

Terminales de conexión	máx. 2,5 mm
Temperatura de funcionamiento	De -25 °C a +55 °C
Dimensiones (An x Al x Pr)	133,5 x 133,5 x 143 mm
Garantía	10 años
Autorizaciones	EAC CE UKCA

N.º DE ARTÍCULO	115–230 V CA	24 V CC
	23111100601	23111800601

Encontrará más variantes en www.pfannenberg.com/es

SIRENAS PATROL

- Seguras: es prácticamente imposible instalarlas de forma incorrecta.
- Fáciles de usar: tiempos de montaje e instalación considerablemente más cortos.
- Económicas: su eficacia extremadamente alta y su buena penetración en los obstáculos acústicos reducen significativamente el número de sirenas necesarias.

105 dB(A)



CÓDIGO WEB #8077

PRODUCTO	PA 1	
Tensión nominal	230 V CA 50 60 Hz	12–48 V CC
Alcance operativo	195–253 V	10–57 V
Nivel de presión acústica	104 dB(A) con tono DIN	
Reducción del nivel sonoro	máx. -12 dB mediante potenciómetro	
Tonos de alarma	80 tonos, 4 de ellos seleccionables externamente	
Color	● RAL 3000 ● RAL 7035	
Grados de protección	IP66 (EN 60529)/NEMA 4/4X IK08 (EN 50102)	
Temperatura de funcionamiento	De -40 °C a +55 °C	

Dimensiones (An x Al x Pr)	109,5 x 86 x 80,6 mm
Garantía	10 años
Autorizaciones	UL EAC EN 54-3 (24 V) VdS (24 V) CNBOP CE UKCA Opcional: DNV MED

N.º DE ARTÍCULO	230 V CA	12–48 V CC
●	23310100055	23310630055
●	23310100000	23310630000

Encontrará más variantes en www.pfannenberg.com/es

107 dB(A)



CÓDIGO WEB #8078

PRODUCTO	PA 5	
Tensión nominal	230 V CA 50 60 Hz	12–48 V CC
Alcance operativo	195–253 V	10–57 V
Nivel de presión acústica	105 dB(A) con tono DIN	
Reducción del nivel sonoro	máx. -12 dB mediante potenciómetro	
Tonos de alarma	80 tonos, 4 de ellos seleccionables externamente	
Color	● RAL 3000 ● RAL 7035	
Grados de protección	IP66 (EN 60529)/NEMA 4/4X IK08 (EN 50102)	
Temperatura de funcionamiento	De -40 °C a +55 °C	

Dimensiones (An x Al x Pr)	163,4 x 135 x 132 mm
Garantía	10 años
Autorizaciones	UL EAC EN 54-3 (24 V) VdS (24 V) CNBOP CE UKCA Opcional: DNV MED

N.º DE ARTÍCULO	230 V CA	12–48 V CC
●	23350100055	23350630055
●	23350100000	23350630000

Encontrará más variantes en www.pfannenberg.com/es

Encontrará los valores detallados de cobertura 3D (rangos de señalización) en www.pfannenberg.com/es y en el *software* de dimensionamiento de Pfannenberg (PSS). Utilice el código web indicado en la imagen del producto para acceder rápidamente.

SIRENAS PATROL

117 dB(A)



CÓDIGO WEB #8079

PRODUCTO	PA 10	
Tensión nominal	115–230 V CA 50/60 Hz	12–48 V CC
Alcance operativo	95–265 V	10–60 V
Nivel de presión acústica	115 dB(A) con tono DIN	
Reducción del nivel sonoro	máx. -10 dB mediante potenciómetro	
Tonos de alarma	80 tonos, 4 de ellos seleccionables externamente	
Color	● RAL 3000 ● RAL 7035	
Grados de protección	IP66 (EN 60529)/NEMA 4/4X IK08 (EN 50102)	
Temperatura de funcionamiento	De -40 °C a +55 °C	

Dimensiones (An x Al x Pr)	214 x 170 x 156 mm	
Garantía	10 años	
Autorizaciones	UL EAC EN 54-3 (24 V) VdS (24 V) CNBOP CE UKCA Opcional: DNV MED	

N.º DE ARTÍCULO	115–230 V CA	12–48 V CC
●	23360640055	23360630055
●	23360640000	23360630000

Encontrará más variantes en www.pfannenberg.com/es

122 dB(A)



CÓDIGO WEB #8080

PRODUCTO	PA 20	
Tensión nominal	115–230 V CA 50/60 Hz	12–48 V CC
Alcance operativo	95–265 V	10–60 V
Nivel de presión acústica	118 dB(A) con tono DIN	120 dB(A) con tono DIN
Reducción del nivel sonoro	máx. -9 dB mediante potenciómetro	
Tonos de alarma	80 tonos, 4 de ellos seleccionables externamente	
Color	● RAL 3000 ● RAL 7035	
Grados de protección	IP66 (EN 60529)/NEMA 4/4X IK08 (EN 50102)	
Temperatura de funcionamiento	De -40 °C a +55 °C	

Dimensiones (An x Al x Pr)	214 x 170 x 181 mm	
Garantía	10 años	
Autorizaciones	UL EAC EN 54-3 (24 V) VdS (24 V) CNBOP CE UKCA Opcional: DNV MED	

N.º DE ARTÍCULO	115–230 V CA	12–48 V CC
●	23370640055	23370300055
●	23370640000	23370300000

Encontrará más variantes en www.pfannenberg.com/es

SIRENAS DS

- Carcasa de aluminio fundido a presión resistente a los rayos UV, al agua de mar y a muchos productos químicos. Su robusta estructura es resistente a los actos vandálicos para asegurar un alto grado de seguridad de funcionamiento.
- Elección de 32 tonos de alarma únicos con tres etapas de control de tono para la señalización distintiva de eventos específicos.

108 dB(A)



CÓDIGO WEB #8081

PRODUCTO	DS 5	
Tensión nominal	230 V CA 50 60 Hz	24 V CC
Alcance operativo	195–253 V	19–29 V
Nivel de presión acústica	107 dB(A) con tono DIN	
Reducción del nivel sonoro	en -20 dB mediante potenciómetro (opcional)	
Tonos de alarma	32 4 tonos seleccionables externamente (opcional)	
Color	● RAL 3000	
Temperatura de funcionamiento	De -40 °C a +55 °C	

Grados de protección	IP66, IP67 (EN 60529) IK08 (EN 50102)	
Dimensiones (An x Al x Pr)	133,5 x 133,5 x 143 mm	
Garantía	10 años	
Autorizaciones	EN 54-3 VdS EAC CE UKCA opcional: DNV UL	

N.º DE ARTÍCULO	230 V CA	24 V CC
	23106100000	23106800000

Encontrará más variantes en www.pfannenberg.com/es

114 dB(A)



CÓDIGO WEB #8082

PRODUCTO	DS 10	
Tensión nominal	230 V CA 50 60 Hz	24 V CC
Alcance operativo	195–253 V	19–29 V
Nivel de presión acústica	112 dB(A) con tono DIN	
Tonos de alarma	32 4 tonos seleccionables externamente (opcional)	
Color	● RAL 3000	
Temperatura de funcionamiento	De -40 °C a +55 °C	

Grados de protección	IP66, IP67 (EN 60529) IK08 (EN 50102)	
Dimensiones (An x Al x Pr)	133,5 x 133,5 x 143 mm	
Garantía	10 años	
Autorizaciones	EN 54-3 VdS EAC CE UKCA opcional: DNV UL	

N.º DE ARTÍCULO	230 V CA	24 V CC
	23111100000	23111800000

Encontrará más variantes en www.pfannenberg.com/es

Encontrará los valores detallados de cobertura 3D (rangos de señalización) en www.pfannenberg.com/es y en el *software* de dimensionamiento de Pfannenberg (PSS). Utilice el código web indicado en la imagen del producto para acceder rápidamente.

SIRENAS LED PATROL

76cd /105 dB(A)



CÓDIGO WEB #8081

PRODUCTO	PA L 1		
Tensión nominal	230 V CA	115 V CA	12-48 V CC
Alcance operativo	195-253 V	95-127 V	10-57 V
Distancia de visión máxima	202 m		
Fuente de luz	un led de alto rendimiento por unidad		
Intensidad luminosa (DIN 5037)	76 cd (reducible) por unidad		
Nivel sonoro máximo	105 dB(A) a 1 m		
Reducción del nivel sonoro	máx. -12 dB		
Tonos de alarma	80		
Color de la lente	- RGB) Policarbonato (PC)		
Color de la carcasa	RAL 3000 RAL 7035		
Grados de protección	IP66 (EN 60529), NEMA TYPE 4/4x, IK08 (EN 50102)		

Temperatura de funcionamiento	De -40 °C a +55 °C
Vida útil	≥50 000 h
Dimensiones (An x Al x Pr)	172,4 x 109,5 x 80,6 mm
Garantía	10 años
Autorizaciones	UL CE UKCA

N.º DE ARTÍCULO		PA L 1	
COLOR DE LA CARCASA	COLOR DE LA LUZ/LENTE	230 V	12-48 V CC
		23313108055	23313638055
		23313105000	23313635000
		23313103055	23313633055
		23313104055	23313634055
		23313105055	23313635055

Encontrará más variantes en www.pfannenber.com/es

23 cd/107 db(A)



CÓDIGO WEB #8185

PRODUCTO	PA L 5		
Tensión nominal	230 V CA	115 V CA	12-48 V CC
Alcance operativo	195-253 V	95-127 V	10-57 V
Distancia de visión máxima	111 m		
Fuente de luz	un color: dos ledes de alto rendimiento/ RGB: un led de alto rendimiento		
Intensidad luminosa (DIN 5037)	23 cd (reducible)		
Nivel de presión acústica	máx. 107 dB(A)		
Reducción del nivel sonoro	máx. -12 dB		
Tonos de alarma	80		
Color de la lente	- RGB) Policarbonato (PC)		
Color de la carcasa	RAL 3000 RAL 7035		
Grados de protección	IP66 (EN 60529), NEMA TYPE 4/4x, IK08 (EN 50102)		

Temperatura de funcionamiento	De -40 °C a +55 °C
Vida útil	≥50 000 h
Dimensiones (An x Al x Pr)	163,4 x 215 x 132 mm
Garantía	10 años
Autorizaciones	UL CE UKCA

N.º ARTÍCULO		PA L 5	
COLOR DE LA CARCASA	COLOR DE LA LUZ/LENTE	230 V	12-48 V CC
		23353108055	23353638055
		23353103055	23353633055
		23353104055	23353634055
		23353105055	23353635055
		23353106055	23353636055

Encontrará más variantes en www.pfannenber.com/es

SIRENAS CON LUZ DE FLASH PATROL

5 J/105 dB(A)



CÓDIGO WEB #8084

PRODUCTO	PA X 1-05	
Tensión nominal	230 V CA 50 60 Hz	24 V CC
Alcance operativo	187-255 V	18-30 V
Distancia de visión máxima	164 m	
Fuente de luz	tubo de destello de xenón	
Velocidad de destello	1 Hz = 60 destellos/min	
Intensidad luminosa	5 J, 44 cd (DIN 5037)	
Nivel de presión acústica	104 dB(A) con tono DIN	
Reducción del nivel sonoro	máx. -16 dB mediante potenciómetro	
Tonos de alarma	80	
	4 tonos seleccionables externamente	
Color de la lente		
Color de la carcasa	RAL 3000 RAL 7035	
Temperatura de funcionamiento	De -40 °C a +55 °C	

Grados de protección	IP66 (EN 60529)/NEMA 4/4X IK08 (EN 50102)
Dimensiones (An x Al x Pr)	109,5 x 172,4 x 80,6 mm
Garantía	10 años
Autorizaciones	EN 54-3 EN 54-23 Vds UL EAC CNBOP CE UKCA Opcional: DNV MED

N.º DE ARTÍCULO	carcasa	carcasa
230 V	23311103000	23311103055
230 V	23311104000	23311104055
230 V	23311105000	23311105055
24 V	23311803000	23311803055
24 V	23311804000	23311804055
24 V	23311805000	23311805055

Encontrará más variantes en www.pfannenber.com/es

Encontrará los valores detallados de cobertura 3D (rangos de señalización) en www.pfannenber.com/es y en el *software* de dimensionamiento de Pfannenber (PSS). Utilice el código web indicado en la imagen del producto para acceder rápidamente.

SIRENAS CON LUZ DE FLASH PATROL

5 J/107 dB(A)



CÓDIGO WEB #8085

PRODUCTO	PA X 5-05	
Tensión nominal	230 V CA 50 60 Hz	24 V CC
Alcance operativo	187-255 V	18-30 V
Distancia de visión máxima	173 m	
Fuente de luz	tubo de destello de xenón	
Velocidad de destello	1 Hz = 60 destellos/min	
Intensidad luminosa	5 J, 47 cd (DIN 5037)	
Nivel de presión acústica	105 dB(A) con tono DIN	
Reducción del nivel sonoro	máx. -16 dB mediante potenciómetro	
Tonos de alarma	80 4 tonos seleccionables externamente	
Color de la lente		
Color de la carcasa	RAL 3000 RAL 7035	
Temperatura de funcionamiento	De -40 °C a +55 °C	

Grados de protección	IP66 (EN 60529)/NEMA 4/4X IK08 (EN 50102)
Dimensiones (An x Al x Pr)	163,4 x 215 x 132 mm
Garantía	10 años
Autorizaciones	UL EAC CE UKCA Opcional: DNV MED

N.º DE ARTÍCULO	carcasa	carcasa
230 V	23351103000	23351103055
230 V	23351104000	23351104055
230 V	23351105000	23351105055
24 V	23351803000	23351803055
24 V	23351804000	23351804055
24 V	23351805000	23351805055

Encontrará más variantes en www.pfannenberg.com/es

10 J/117 dB(A)



CÓDIGO WEB #8086

PRODUCTO	PA X 10-10	
Tensión nominal	230 V CA 50 60 Hz	24 V CC
Alcance operativo	187-255 V	18-30 V
Distancia de visión máxima	283 m	
Fuente de luz	tubo de destello de xenón	
Velocidad de destello	1 Hz = 60 destellos/min	
Intensidad luminosa	10 J, 129 cd (DIN 5037)	
Nivel de presión acústica	115 dB(A) con tono DIN	
Reducción del nivel sonoro	máx. -12 dB mediante potenciómetro	
Tonos de alarma	80; 4 tonos seleccionables externamente	
Color de la lente		
Color de la carcasa	RAL 3000 RAL 7035	
Temperatura de funcionamiento	De -40 °C a +55 °C	

Grados de protección	IP66 (EN 60529)/NEMA 4/4X IK08 (EN 50102)
Dimensiones (An x Al x Pr)	214 x 270 x 156 mm
Garantía	10 años
Autorizaciones	UL EAC CE UKCA Opcional: DNV MED

N.º DE ARTÍCULO	carcasa	carcasa
230 V	23361103000	23361103055
230 V	23361104000	23361104055
230 V	23361105000	23361105055
24 V	23361803000	23361803055
24 V	23361804000	23361804055
24 V	23361805000	23361805055

Encontrará más variantes en www.pfannenberg.com/es

15 J/122 dB(A)



CÓDIGO WEB #8087

PRODUCTO	PA X 20-15	
Tensión nominal	230 V CA 50 60 Hz	24 V CC
Alcance operativo	187-255 V	18-30 V
Distancia de visión máxima	377 m	
Fuente de luz	tubo de destello de xenón	
Velocidad de destello	1 Hz = 60 destellos/min	
Intensidad luminosa	15 J, 265 cd (DIN 5037)	
Nivel de presión acústica	120 dB(A) con tono DIN	
Reducción del nivel sonoro	máx. -12 dB mediante potenciómetro	
Tonos de alarma	80 4 tonos seleccionables externamente	
Color de la lente		
Color de la carcasa	RAL 3000 RAL 7035	
Temperatura de funcionamiento	De -40 °C a +55 °C	

Grados de protección	IP66 (EN 60529)/NEMA 4/4X IK08 (EN 50102)
Dimensiones (An x Al x Pr)	214 x 270 x 181 mm
Garantía	10 años
Autorizaciones	UL EAC CE UKCA Opcional: DNV MED

N.º DE ARTÍCULO	carcasa	carcasa
230 V	23372103000	23372103055
230 V	23372104000	23372104055
230 V	23372105000	23372105055
24 V	23372803000	23372803055
24 V	23372804000	23372804055
24 V	23372805000	23372805055

Encontrará más variantes en www.pfannenberg.com/es

Encontrará los valores detallados de cobertura 3D (rangos de señalización) en www.pfannenberg.com/es y en el software de dimensionamiento de Pfannenberg (PSS). Utilice el código web indicado en la imagen del producto para acceder rápidamente.

SIRENAS LED PYRA®

PYRA L M-A



CÓDIGO WEB #8185

PRODUCTO	PY L-M-A		
Tensión nominal	115/230 V	120 V CC	12-48 V CC
Alcance operativo	95-265 V	108-132 V	10-60V
Distancia de visión máxima	111 m		
Fuente de luz	monocolor: dos ledes de alto rendimiento/ RGB: un led de alto rendimiento		
Frecuencia de intermitencia de luces	luz intermitente 1 Hz/2 Hz luz de flash 0,1 Hz/0,5 Hz/0,75 Hz/1 Hz/2 Hz		
Intensidad luminosa (DIN 5037)	23 cd (reducible)		
Nivel de presión acústica	máx. 101 dB(A)		
Reducción del nivel sonoro	máx. -20 dB		
Tonos de alarma	8		
Color de la lente	Polycarbonato (PC)		
Color de la carcasa	RAL 3000 RAL 7035		

Grado de protección	IP66 (EN 60529), NEMA TIPO 4/4X, IK08 (EN 50102)
Temperatura de funcionamiento	De -40 °C a +55 °C
Vida útil	≥50 000 h
Dimensiones	172 x 114 x 134 mm
Garantía	10 años
Autorizaciones	UL CE UKCA

N.º DE ARTÍCULO	115/230 V CA; 120 V CC	12-48 V CC
carcasa	21556648055	21556818055
carcasa	21556643055	21556813055
carcasa	21556644055	21556814055
carcasa	21556645055	21556815055
carcasa	21556646055	21556816055

SIRENAS CON LUZ DE FLASH PYRA®

- Seguras: es prácticamente imposible instalarlas de forma incorrecta.
- Económicas: mayor alcance de señalización gracias a la eficaz tecnología XENON.
- Función integrada de limitación de la corriente de irrupción y detección de subtensión.
- La luz y la sirena pueden controlarse por separado.

5 J/101 dB(A)



CÓDIGO WEB #8088

PRODUCTO	PY X-MA-05	
Tensión nominal	230 V CA 50 60 Hz	24 V CA 50 60 Hz / CC
Alcance operativo	187-255 V	CA: 18-30 V CC: 10-57 V
Distancia de visión máxima	173 m	
Fuente de luz	tubo de destello de xenón	
Velocidad de destello	0,1 0,5 0,75 1 Hz (interruptor DIP)	
Intensidad luminosa	5 J, 56 cd (DIN 5037)	
Nivel de presión acústica	99 dB(A) con tono DIN	
Reducción del nivel sonoro	máx. -20 dB mediante potenciómetro	
Tonos de alarma	8	
Color de la lente		
Color de la carcasa	RAL 3000 RAL 7035	
Grados de protección	IP66 (EN 60529)/NEMA 4/4X IK08 (EN 50102)	

Temperatura de funcionamiento	De -40 °C a +55 °C
Vida útil	emisión de luz del 70 % incluso tras 8 000 000 destellos
Dimensiones (An x Al x Pr)	166 x 134 x 114 mm
Garantía	10 años
Autorizaciones	UL EAC CE UKCA

N.º DE ARTÍCULO	carcasa	carcasa
230 V	21554103000	21554103055
230 V	21554104000	21554104055
230 V	21554105000	21554105055
24 V	21554813000	21554813055
24 V	21554814000	21554814055
24 V	21554815000	21554815055

Encontrará más variantes en www.pfannenberg.com/es

10 J/101 dB(A)



CÓDIGO WEB #8089

PRODUCTO	PY X-MA-10	
Tensión nominal	230 V CA 50 60 Hz	24 V CA 50 60 Hz / CC
Alcance operativo	187-255 V	CA: 18-30 V CC: 10-57 V
Distancia de visión máxima	283 m	
Fuente de luz	tubo de destello de xenón	
Velocidad de destello	0,1 0,5 0,75 1 Hz (interruptor DIP)	
Intensidad luminosa	10 J, 149 cd (DIN 5037)	
Nivel de presión acústica	99 dB(A) con tono DIN	
Reducción del nivel sonoro	máx. -20 dB mediante potenciómetro	
Tonos de alarma	8	
Color de la lente		
Color de la carcasa	RAL 3000 RAL 7035	
Grados de protección	IP66 (EN 60529)/NEMA 4/4X IK08 (EN 50102)	

Temperatura de funcionamiento	De -40 °C a +55 °C
Vida útil	emisión de luz del 70 % incluso tras 8 000 000 destellos
Dimensiones (An x Al x Pr)	166 x 134 x 114 mm
Garantía	10 años
Autorizaciones	UL EAC CE UKCA

N.º DE ARTÍCULO	carcasa	carcasa
230 V	21555103000	21555103055
230 V	21555104000	21555104055
230 V	21555105000	21555105055
24 V	21555813000	21555813055
24 V	21555814000	21555814055
24 V	21555815000	21555815055

Encontrará más variantes en www.pfannenberg.com/es

Encontrará los valores detallados de cobertura 3D (rangos de señalización) en www.pfannenberg.com/es y en el *software* de dimensionamiento de Pfannenberg (PSS). Utilice el código web indicado en la imagen del producto para acceder rápidamente.

SIRENAS CON LUZ DE FLASH PYRA®

15 J/103 dB(A)



CÓDIGO WEB #8104

PRODUCTO	PY X-LA-15	
Tensión nominal	230 V CA 50 60 Hz	24 V CC
Alcance operativo	187-255 V	19,2-28,8 V
Distancia de visión máxima	320 m	
Fuente de luz	tubo de destello de xenón	
Velocidad de destello	0,1 0,5 0,75 1 Hz (interruptor DIP)	
Intensidad luminosa	15 J, 190 cd (DIN 5037)	
Nivel de presión acústica	101 dB(A) con tono DIN	
Reducción del nivel sonoro	máx. -50 dB mediante potenciómetro	
Tonos de alarma	8	
Color de la lente		
Color de la carcasa	RAL 3000 RAL 7035	
Grados de protección	IP66 (EN 60529)/NEMA 4/4X IK08 (EN 50102)	

Temperatura de funcionamiento	De -40 °C a +55 °C
Vida útil	emisión de luz del 70 % incluso tras 8 000 000 destellos
Dimensiones (An x Al x Pr)	216 x 172 x 144 mm
Garantía	10 años
Autorizaciones	UL EAC CE UKCA

N.º DE ARTÍCULO	carcasa	carcasa
230 V	21565103000	21565103055
230 V	21565104000	21565104055
230 V	21565105000	21565105055
24 V	21565803000	21565803055
24 V	21565804000	21565804055
24 V	21565805000	21565805055

Encontrará más variantes en www.pfannenberg.com/es

LUCES DE FLASH

5 J

- Se puede utilizar en todas las plantas químicas y petroquímicas, así como en plataformas marinas.
- Zonas 1, 2, 21 y 22.



CÓDIGO WEB #8095

PRODUCTO	CWB-ATEX	
Tensión nominal	230 V CA 50 60 Hz	24-42 V CA/ 12-48 V CC
Alcance operativo	±10 %	
Distancia de visión máxima	172 m	
Fuente de luz	tubo de destello de xenón	
Intensidad luminosa	5 J, 55 cd (DIN 5037)	
Velocidad de destello	1 Hz	
Color de la lente		
Protección contra explosiones	consulte el manual en www.pfannenberg.com/es	
Grados de protección	IP66 (EN 60529)	

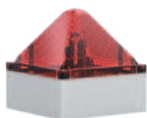
Vida útil	emisión de luz del 70 % incluso tras 8 000 000 destellos
Dimensiones (An x Al x Pr)	Ø 76 x 260 mm
Autorizaciones	DNV CE

N.º DE ARTÍCULO	230 V CA	24-42 V CA/ 12-48 V CC
	31006103000	31006903000
	31006104000	31006904000
	31006105000	31006905000

Encontrará más variantes en www.pfannenberg.com/es

7,5 J

- Para uso en áreas potencialmente explosivas de las zonas 2 y 22.



CÓDIGO WEB #8137

PRODUCTO	Quadro F12-3G/3D	
Tensión nominal	230 V CA 50 60 Hz	24 V CC
Alcance operativo	195-253 V	18-30 V
Distancia de visión máxima	374 m	
Fuente de luz	tubo de destello de xenón	
Intensidad luminosa	7,5 J, 84 cd (DIN 5037)	
Velocidad de destello	0,83 Hz = 50 destellos/min	
Protección contra explosiones	consulte el manual en www.pfannenberg.com/es	
Color de la lente		
Grados de protección	IP66 (EN 60529) IK08 (EN 50102)	

Vida útil	emisión de luz del 70 % incluso tras 8 000 000 destellos
Dimensiones (An x Al x Pr)	130 x 130 x 130 mm
Garantía	10 años
Autorizaciones	CE UKCA

N.º DE ARTÍCULO	230 V CA	24 V CC
	21041101008	21041801008
	21041103008	21041803008
	21041104008	21041804008
	21041105008	21041805008

Encontrará más variantes en www.pfannenberg.com/es

Encontrará los valores detallados de cobertura 3D (rangos de señalización) en www.pfannenberg.com/es y en el software de dimensionamiento de Pfannenberg (PSS). Utilice el código web indicado en la imagen del producto para acceder rápidamente.

Ex LUCES DE FLASH

5 J

- Seguridad visual potente para zonas peligrosas.
- Caja de conexiones grande para un montaje sencillo.
- Zonas 1, 2, 21 y 22.



CÓDIGO WEB #8096

PRODUCTO	BExBG 05-E	
Tensión nominal	230 V CA 50 60 Hz	24 V CC
Alcance operativo	±10 %	±25 %
Distancia de visión máxima	172 m	
Fuente de luz	tubo de destello de xenón	
Intensidad luminosa	5 J, 55 cd (DIN 5037)	
Velocidad de destello	60 destellos/min	
Color de la lente		
Protección contra explosiones	consulte el manual en www.pfannenber.com/es	

Grados de protección	IP66 (EN 60529)	
Vida útil	emisión de luz del 70 % incluso tras 8 000 000 destellos	
Dimensiones (An x Al x Pr)	Ø 165 x 240 mm	
Autorizaciones	CE	
N.º DE ARTÍCULO	230 V CA	24 V CC
	31130103000	31130803000
	31130104000	31130804000
	31130105000	31130805000

Encontrará más variantes en www.pfannenber.com/es

15 J

- Seguridad visual potente para zonas peligrosas.
- Conexión eléctrica sencilla y segura.
- Zonas 1, 2, 21 y 22.



CÓDIGO WEB #8096

PRODUCTO	BExBG 15-E	
Tensión nominal	230 V CA 50 60 Hz	24 V CC
Alcance operativo	±10 %	±25 %
Distancia de visión máxima	348 m	
Fuente de luz	tubo de destello de xenón	
Intensidad luminosa	15 J, 226 cd (DIN 5037)	
Velocidad de destello	60 destellos/min	
Color de la lente		
Protección contra explosiones	consulte el manual en www.pfannenber.com/es	

Grados de protección	IP66 (EN 60529)	
Vida útil	emisión de luz del 70 % incluso tras 8 000 000 destellos	
Dimensiones (An x Al x Pr)	Ø 165 x 240 mm	
Autorizaciones	CE	
N.º DE ARTÍCULO	230 V CA	24 V CC
	31110103000	31110803000
	31110104000	31110804000
	31110105000	31110805000

Encontrará más variantes en www.pfannenber.com/es

Ex LUCES LED

Led – 7 cd

- Su diseño compacto permite una instalación versátil en prácticamente cualquier espacio.
- Zonas 0, 1 y 2.



CÓDIGO WEB #8138

PRODUCTO	IS-mB1	
Tensión nominal	24 V CC	
Alcance operativo	16–28 V	
Distancia de visión máxima	52 m	
Fuente de luz	Led	
Intensidad luminosa	7 cd (DIN 5037)	
Modo de funcionamiento	luz intermitente, puede ajustarse a 2 Hz o 1 Hz	
Color de la lente		

Entrada de cables	2 de M20
Grados de protección	IP65
Dimensiones (An x Al x Pr)	88,7 x 85 x 95 mm
Autorizaciones	CE UKCA
N.º DE ARTÍCULO	24 V CC
	31008804000
	31008805000

Encontrará más variantes en www.pfannenber.com/es

Led – 75 cd

- Brillo ajustable por el usuario hasta 75 cd.
- Certificado para uso en zona Ex 2 (según EN 60079-10) y zona 22 (según EN 61241-10).



CÓDIGO WEB #8139

PRODUCTO	Quadro LED-HI 3G/3D	
Alcance operativo	CA/CC	CC
	90–253 V	11–60 V
Distancia de visión máxima	201 m	
Fuente de luz	Led	
Intensidad luminosa	75 cd, reducible (DIN 5037)	
Modo de funcionamiento	seleccionable interna y externamente (CC)	
Protección contra explosiones	consulte el manual en www.pfannenber.com/es	
Color de la lente		
Entrada de cables	2 de M20 x 1,5	

Vida útil	mín. 50 000 h	
Grados de protección	IP66/67 (EN 60529) IK08 (EN 50102)	
Dimensiones (An x Al x Pr)	130 x 130 x 130 mm	
Garantía	10 años	
Autorizaciones	CE UKCA	
N.º DE ARTÍCULO	115–230 V CA/CC	12–48 V CC
	21108643009	21108633009
	21108644009	21108634009
	21108645009	21108635009

Encontrará más variantes en www.pfannenber.com/es

Encontrará los valores detallados de cobertura 3D (rangos de señalización) en www.pfannenber.com/es y en el *software* de dimensionamiento de Pfannenber (PSS). Utilice el código web indicado en la imagen del producto para acceder rápidamente.

Ex LUCES LED

Led – 23 cd

- La tecnología led multicolor RGB más flexible y ultrabrillante, homologada para las zonas con riesgo de explosión Ex 2 y 22.



CÓDIGO WEB #8181

PRODUCTO	Quadro RGB 3G/3D	
Tensión nominal	115-230 V CA	12-48 V CC
Alcance operativo	90-253 V CA	11-60 V
Distancia de visión máxima	66 m	
Fuente de luz	1 led de alto rendimiento (RGBW)	
Intensidad luminosa (DIN 5037) ¹	8 cd (color de la señal amarillo, luz de flash 1 Hz, 10-100 %)	
Modo de funcionamiento	luz fija luz intermitente 1/2 Hz luz de flash 0,1/0,5/0,75/1/2 Hz	
Protección contra explosiones	consulte el manual en www.pfannenberg.com/es	
Color de la lente		

Entrada de cables	2 de M20 x 1,5 (1 tornillo de estanqueidad, 1 cable de conexión)
Vida útil	>50 000 h
Grados de protección	IP66/67, IK08
Dimensiones (An x Al x Pr)	130 x 130 x 130 mm
Garantía	10 años
Autorizaciones	CE UKCA

N.º DE ARTÍCULO	115-230 V CA	12-48 V CC
	21556648055	21556818055

Encontrará más variantes en www.pfannenberg.com/es

Ex SIRENAS

108 dB(A)

- Para dispositivos de las categorías 3G (zona 2) y 3D (zona 22).



CÓDIGO WEB #8097

PRODUCTO	DS 5 3G/3D	
Tensión nominal	230 V CA 50 60 Hz	24 V CC
Alcance operativo	195-253 V	19-29 V
Nivel de presión acústica	107 dB(A) con tono DIN	
Tonos de alarma	32 4 tonos seleccionables externamente (opcional)	
Color	RAL 3000	
Protección contra explosiones	consulte el manual en www.pfannenberg.com/es	

Grados de protección	IP66, IP67 (EN 60529) IK08 (EN 50102)
Dimensiones (An x Al x Pr)	133,5 x 133,5 x 143 mm
Garantía	10 años
Autorizaciones	EN 54-3 VdS CE UKCA Opcional: DNV

N.º DE ARTÍCULO	230 V CA	24 V CC
	23106100007	23106800007

Encontrará más variantes en www.pfannenberg.com/es

114 dB(A)

- Para dispositivos de las categorías 3G y 3D (categoría de protección contra gas y polvo).



CÓDIGO WEB #8098

PRODUCTO	DS 10 3G/3D	
Tensión nominal	230 V CA 50 60 Hz	24 V CC
Alcance operativo	195-253 V	19-29 V
Nivel de presión acústica	112 dB(A) con tono DIN	
Tonos de alarma	32 4 tonos seleccionables externamente (opcional)	
Color	RAL 3000	
Protección contra explosiones	consulte el manual en www.pfannenberg.com/es	

Grados de protección	IP66, IP67 (EN 60529) IK08 (EN 50102)
Dimensiones (An x Al x Pr)	133,5 x 133,5 x 143 mm
Garantía	10 años
Autorizaciones	EN 54-3 VdS CE UKCA Opcional: DNV

N.º DE ARTÍCULO	230 V CA	24 V CC
	23111100007	23111800007

Encontrará más variantes en www.pfannenberg.com/es

103 dB(A)

- 49 tonos de alarma únicos.
- Zonas 0, 1 y 2.



CÓDIGO WEB #8140

PRODUCTO	IS-A105N
Tensión nominal	24 V CC
Alcance operativo	10-28 V
Nivel de presión acústica	100 dB(A) con tono DIN
Reducción del nivel sonoro	hasta 15 dB(A) mediante un potenciómetro interno
Tonos de alarma	49, se puede ajustar mediante el interruptor DIP / 2 tonos seleccionables externamente
Color	RAL 3000
Protección contra explosiones	consulte el manual en www.pfannenberg.com/es

Temperatura de funcionamiento	De -40 °C a +70 °C
Grados de protección	IP66 (EN 60529)
Dimensiones (An x Al x Pr)	130 x 130 x 132 mm
Autorizaciones	CE UKCA

N.º DE ARTÍCULO	24 V CC
	32033800000

Encontrará más variantes en www.pfannenberg.com/es

Encontrará los valores detallados de cobertura 3D (rangos de señalización) en www.pfannenberg.com/es y en el *software* de dimensionamiento de Pfannenberg (PSS). Utilice el código web indicado en la imagen del producto para acceder rápidamente.

Ex SIRENAS

102 dB(A)

- Certificado para uso en zonas con riesgo de explosión Ex 0, 1 y 2.



CÓDIGO WEB #8141

PRODUCTO	IS-mA1
Tensión nominal	24 V CC
Alcance operativo	16-28 V
Nivel de presión acústica	98 dB(A) con tono DIN
Reducción del nivel sonoro	-20 dB
Tonos de alarma	49
Color	● RAL 3000
Protección contra explosiones	consulte el manual en www.pfannenber.com/es

Grados de protección	IP65 (EN 60529)
Dimensiones (An x Al x Pr)	88,7 x 99 x 95
Autorizaciones	CE UKCA

N.º DE ARTÍCULO	24 V CC
	32034800000

Encontrará más variantes en www.pfannenber.com/es

112 dB(A)

- Certificado para uso en zonas 2G 1 y 2, 2D zonas 21 y 22.



CÓDIGO WEB #8142

PRODUCTO	BExS 110D BExS 110E	
Tensión nominal	230 V CA ±10 % 50 60 Hz	24 V ±25 % CC
Nivel de presión acústica	112 dB(A) con tono DIN	
Reducción del nivel sonoro	-9 dB	
Tonos de alarma	32	
Color	● RAL 3000	
Clases de protección contra explosiones y temperatura	consulte el certificado en www.pfannenber.com/es	
Tipo de protección	«D» = Ex db / Ex tb o «E» = Ex db / Ex db eb / Ex tb	

Grados de protección	IP66 e IP67 (EN 60529)
Temperatura de funcionamiento	máx. de -50 °C a +70 °C (véase también «Clases de temperatura»)
Dimensiones (An/Al x Pr)	Ø 181 x 275 mm
Autorizaciones	EAC BExS110D 24 V CC: EN54-3 + VdS CE Opcional: IECEx

N.º DE ARTÍCULO	230 V CA	24 V CC
BExS 110D	32080100000	32080800000
BExS 110E	32082100000	32082800000

Encontrará más variantes en www.pfannenber.com/es

120 dB(A)

- Certificado para uso en zonas 2G 1 y 2, 2D zonas 21 y 22.



CÓDIGO WEB #8101

PRODUCTO	BExS 120D BExS 120E	
Tensión nominal	230 V CA ±10 % 50 60 Hz	24 V ±25 % CC
Nivel de presión acústica	118 dB(A) con tono DIN	
Reducción del nivel sonoro	-9 dB	
Tonos de alarma	32	
Color	● RAL 3000	
Clases de protección contra explosiones y temperatura	consulte el certificado en www.pfannenber.com/es	
Tipo de protección	«D» = Ex db / Ex tb o «E» = Ex db / Ex db eb / Ex tb	

Grados de protección	IP66 e IP67 (EN 60529)
Temperatura de funcionamiento	máx. de -50 °C a +70 °C (véase también «Clases de temperatura»)
Dimensiones (An/Al x Pr)	Ø 181 x 275 mm
Autorizaciones	EAC BExS120D 24 V CC: EN54-3 + VdS CE Opcional: IECEx

N.º DE ARTÍCULO	230 V CA	24 V CC
BExS 120D	32076100000	32076800000
BExS 120E	32078100000	32078800000

Encontrará más variantes en www.pfannenber.com/es

Encontrará los valores detallados de cobertura 3D (rangos de señalización) en www.pfannenber.com/es y en el *software* de dimensionamiento de Pfannenber (PSS). Utilice el código web indicado en la imagen del producto para acceder rápidamente.

Ex SIRENAS CON LUZ DE FLASH

5 J 113 DB(A)

- Combinación de luz de flash y potente sirena para mejorar la emisión de avisos y la seguridad en las zonas 1, 2, 21 y 22.



CÓDIGO WEB #8102

PRODUCTO	BExCS 110-05D	
Tensión nominal	230 V CA	24 V CC
Alcance operativo	±10 %	sirena: ±25 % de luz: 20–28 V
Distancia de visión máxima	172 m	
Nivel de presión acústica	112 dB(A) con tono DIN	
Reducción del nivel sonoro	-9 dB	
Tonos de alarma	32	
Fuente de luz	tubo de destello de xenón	
Intensidad luminosa	5 J, 55 cd (DIN 5037)	
Velocidad de destello	1 Hz	
Color de la lente	/ / ● ● ● ● ● ● ● ●	

Protección contra explosiones	consulte el manual en www.pfannenberg.com/es
Grados de protección	IP67 (EN 60529)
Vida útil de la lámpara	emisión de luz del 70 % incluso tras 8 000 000 destellos
Dimensiones (An x Al x Pr)	Ø 181 x 368 mm
Autorizaciones	CE

N.º DE ARTÍCULO	230 V CA	24 V CC
●	32074103000	32074803000
●	32074105000	32074805000

Encontrará más variantes en www.pfannenberg.com/es

7 cd / 102 dB(A)

- Diseño compacto.
- Zonas 0, 1 y 2.



CÓDIGO WEB #8143

PRODUCTO	IS-mC1
Tensión nominal	24 V CC
Alcance operativo	16–28 V
Distancia de visión máxima	52 m
Nivel de presión acústica	98 dB(A) con tono DIN
Reducción del nivel sonoro	-20 dB
Tonos de alarma	49
Fuente de luz	Led ● ● ● ● ● ● ● ●
Intensidad luminosa	7 cd (DIN 5037)
Modo de funcionamiento	luz intermitente, puede ajustarse a 2 Hz o 1 Hz
Protección contra explosiones	consulte el manual en www.pfannenberg.com/es

Color de la lente	/ /
Entrada de cables	2 de M20
Grados de protección	IP65
Dimensiones (An x Al x Pr)	88,7 x 116 x 95 mm
Autorizaciones	CE UKCA

N.º DE ARTÍCULO	24 V CC
●	32035804000
●	32035805000

Encontrará más variantes en www.pfannenberg.com/es

BARRERAS ZENER

Para dispositivos de señalización de seguridad intrínseca en aplicaciones en zonas con riesgo de explosión.

Posibles combinaciones: barrera Zener, sirena IS-A105N y dispositivos de señalización de la serie IS-Mini.

Disponibles como: barreras para funcionamiento con toma de tierra o como barrera para funcionamiento sin puesta a tierra (por ejemplo, para sistemas con prueba de fallos de puesta a tierra).



CÓDIGO WEB #8194

DATOS TÉCNICOS DE LAS BARRERAS ZENER								
Tipo	Versión	Datos nominales		Datos técnicos				
		V	Ω	Resistencia longitudinal máx. (Ω)	U en 10 µA (V)	U en máx. (V)	corriente nominal del fusible (mA)	
Z 728	Barrera Zener CC +Ve	28	300	327	26,5	28	50	
Z 928	Barrera Zener CA	28	300	327	26	27,6	50	
Z 786	Barrera de diodos	28	Diodo A1	36 + 0,9 V	26,5	28	50	
			A2	36 + 0,9 V	26,5	28	50	
			B	–	–	–	–	
Z 787	Barrera Zener CC +Ve	Canal 1	28	301	327	26,5	28	50
		Canal 2	28	Diodo	36 + 0,9 V	26,5	28	50

TIPO	Z 728	Z 928	Z 786	Z 787
Número de artículo	38109800000	38109300000	38109800001	38109800002

Encontrará los valores detallados de cobertura 3D (rangos de señalización) en www.pfannenberg.com/es y en el software de dimensionamiento de Pfannenberg (PSS). Utilice el código web indicado en la imagen del producto para acceder rápidamente.

COLUMNAS DE SEÑALIZACIÓN INTENSE BR50



Delgadas y brillantes: elegante diseño de 54 mm y luminosidad extraordinaria.

Opciones de diseño flexibles: módulos totalmente coloreados o transparentes con led de colores para que elija la opción que más le guste. Monte su columna de señalización personalizada según sus necesidades y preferencias de diseño.

Opciones de montaje versátiles: se puede montar mediante un soporte tubular con zócalo, un tubo, un soporte de montaje o bien montarse directamente.

Aplicación universal: se puede emplear en interiores y exteriores.

Funcionamiento supervisado: módulo led independiente para mayor seguridad en aplicaciones sensibles en las que debe enviarse una señal a un sistema de seguridad externo, un puesto de mando o un centro de control en caso de avería.

Nuevo equipamiento: tecnología de conexión con enchufe M12 lista para usar. Para montaje directo o en soporte de pie con una longitud de 100 mm, 250 mm o 400 mm y soportes de acero inoxidable a juego.

Homologaciones para todas las aplicaciones - UL | EAC | CE | UKCA

CÓDIGO WEB #8100

	MÓDULOS EASY Y FLEXI	MÓDULO BASE/FINAL
Número total de módulos	máx. 5 (orden y color personalizables)	1
Temperatura de funcionamiento	De -25 °C a +55 °C	
Tipo de protección EN 60529	IP54 (opcionalmente IP65)	
N.º de artículo		28250010000

MÓDULOS EASY (LED INTEGRADO DE SERIE)				
	INTENSIDAD LUMINOSA	CORRIENTE NOMINAL CONSUMO	ALCANCE OPERATIVO	N.º ARTÍCULO
Módulo de luz fija totalmente coloreado (amarillo)	27 cd	CA: 171 mA; CC: 101 mA	10-30 V CA/CC	28250376033
Módulo de luz fija totalmente coloreado (ámbar)	15 cd	CA: 114 mA; CC: 116 mA		28250376042
Módulo de luz fija totalmente coloreado (rojo)	5 cd	CA: 121 mA; CC: 73 mA		28250376055
Módulo de luz fija totalmente coloreado (verde)	9 cd	CA: 113 mA; CC: 105 mA		28250376066
Módulo de luz fija totalmente coloreado (azul)	3 cd	CA: 114 mA; CC: 116 mA		28250376072
Módulo de luz fija Crystal Clear (blanco)	23 cd	CA: 114 mA; CC: 116 mA		28250376012
Módulo de luz fija Crystal Clear (amarillo)	28 cd	CA: 171 mA; CC: 101 mA		28250376013
Módulo de luz fija Crystal Clear (verde)	22 cd	CA: 113 mA; CC: 105 mA		28250376016
Módulo de luz fija Crystal Clear (rojo)	6 cd	CA: 121 mA; CC: 73 mA		28250376015

MÓDULOS FLEXI (SIN FUENTE DE LUZ)			
	INTENSIDAD LUMINOSA	ALCANCE OPERATIVO	N.º ARTÍCULO
Módulo de señalización claro (Crystal Clear)	Según el led seleccionado		28250040010
Módulo de señalización amarillo			28250040030
Módulo de señalización naranja			28250040040
Módulo de señalización rojo			28250040050
Módulo de señalización verde			28250040060
Módulo de señalización azul			28250040070

LUZ LED FIJA					
	INTENSIDAD LUMINOSA*	CORRIENTE NOMINAL CONSUMO	ALCANCE OPERATIVO	VIDA ÚTIL	N.º ARTÍCULO
LED BA 15d luz fija amarilla 24 V CA/CC	28 cd	CA: 171 mA; CC: 101 mA	10-30 V CA/CC	>25 000 h	2821300099
LED BA 15d luz fija roja 24 V CA/CC	6 cd	CA: 121 mA; CC: 73 mA			28213000100
LED BA 15d luz fija verde 24 V CA/CC	22 cd	CA: 113 mA; CC: 105 mA			28213000101
LED BA 15d luz fija blanca 24 V CA/CC	23 cd	CA: 114 mA; CC: 116 mA			28213000102
LED BA 15d luz fija amarilla 230 V CA	17 cd	19 mA	220-240 V CA		28213000103
LED BA 15d luz fija roja 230 V CA	4 cd	21 mA			28213000104
LED BA 15d luz fija verde 230 V CA	12 cd	22 mA			28213000105
LED BA 15d luz fija blanca 230 V CA	14 cd	22 mA			28213000106

Los ledes con función intermitente integrada están disponibles para tensiones de alimentación de 24 V CA/CC y 230 V CA y en todos los colores. Están diseñados para utilizarse únicamente en módulos Flexi BR50. *Los valores se han medido en módulos Crystal Clear. Otras versiones disponibles previa petición.

MÓDULOS DE SIRENAS		
	24 V CA/CC	230 V CA
Nivel de presión acústica/reducible	87 / -10 dB (A)	
N.º ARTÍCULO		
Módulo de sirenas	28250088000	28250081000

Otras versiones previa petición

EQUIPO DE MONTAJE		
	MATERIAL	N.º ARTÍCULO
Soporte de pared	ABS; para soporte de montaje	28250200000
Pie con zócalo (100 mm)	Tubo de acero inoxidable y zócalo de PA 6 (poliamida)	28250150010
Pie con zócalo (250 mm)	Tubo de acero inoxidable y zócalo de PA 6 (poliamida)	28250150020
Pie con zócalo (400 mm)	Tubo de acero inoxidable y zócalo de PA 6 (poliamida)	28250150040
Tubo con rosca y soporte (100 mm)	Tubo y soporte de acero inoxidable	28250160010
Tubo con rosca y soporte (250 mm)	Tubo y soporte de acero inoxidable	28250160020
Tubo con rosca y soporte (400 mm)	Tubo y soporte de acero inoxidable	28250160040
Módulo base/final con conector M12	ABS con adaptador de acero inoxidable	28250126000
Módulo base/final sobre soporte 100 mm + conector M12	ABS con adaptador y tubo de acero inoxidable	28250126010
Módulo base/final sobre soporte 250 mm + conector M12	ABS con adaptador y tubo de acero inoxidable	28250126020
Módulo base/final sobre soporte 400 mm + conector M12	ABS con adaptador y tubo de acero inoxidable	28250126040
Soporte para montaje directo para base con o sin conector M12	Acero inoxidable	28250180000
Soporte para montaje sobre pie, para pies con o sin conector M12	Acero inoxidable	28250190000
Quitálamparas	plástico	28250250000
Junta de módulo IP65	goma	28250220000
Junta de tubo IP65	goma	28250230000
Juego de montaje directo	junta de superficie + tornillos 4,2x16	28250210000



Pfannenberg Iberia
miembro de
Pfannenberg Italia srl
Via la Bionda, 13
43036 Fidenza PR - IT

Tel.: +34 680 29 66 73
info@pfannenberg.es
www.pfannenberg.com